

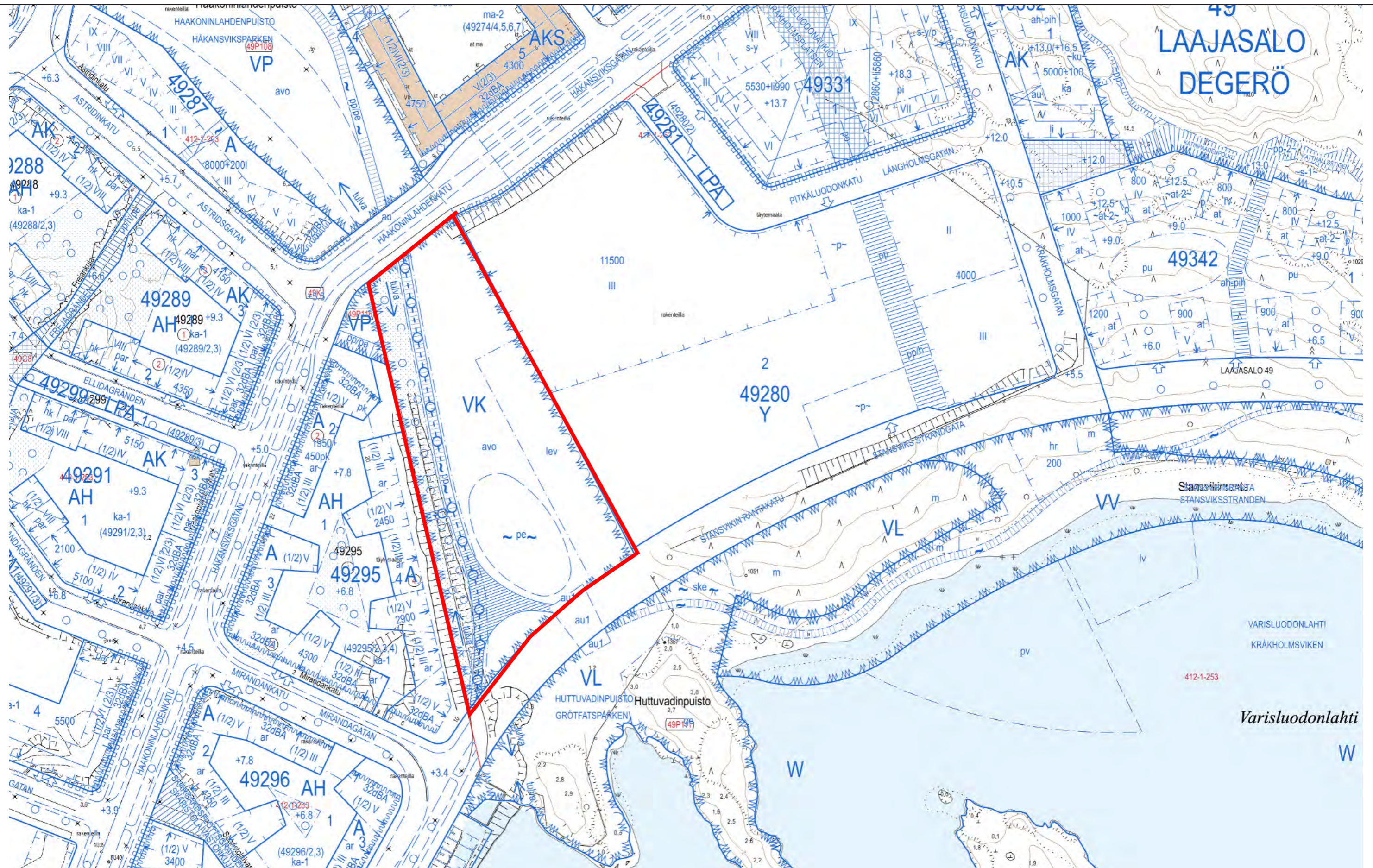
Haakoninlahdenpuiston eteläosa

**PUISTOSUUNNITELMA**

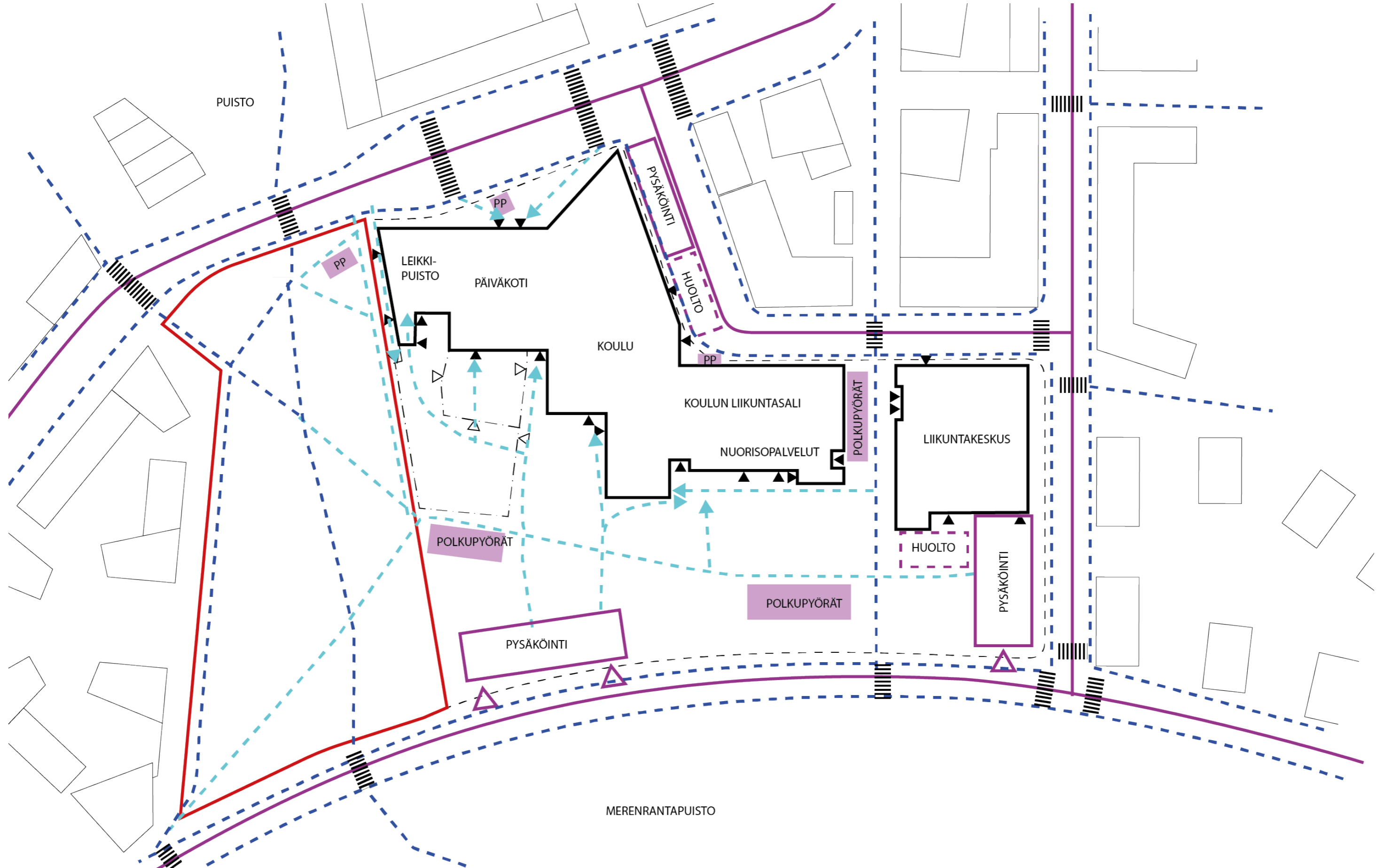
2.6.2023

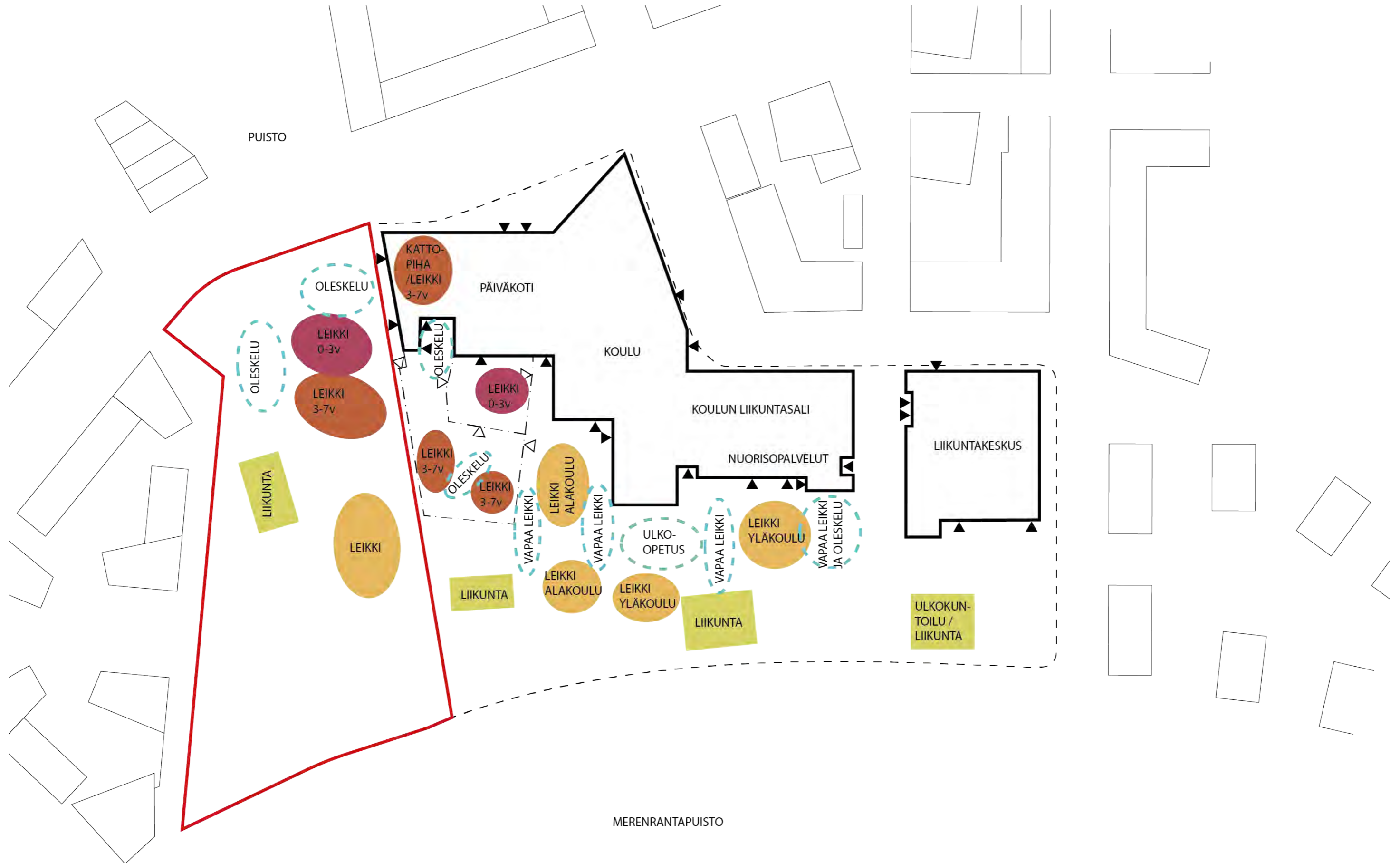
14.2.2023 13.30.46



















Haakoninlahdenpuisto

Turunmankatu

Haakoninlahdenkatu

Pitkälouconkatu

Varisluodonkatu

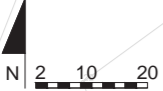
Stansvikin rantakatu

Mirandankuja

Mirandankatu

Haakoninlahdenkatu

Stansvikin rantakatu





MERKINNÄT

-  Suunnittelalueen raja
-  Istutettava lehtipuu
-  Istutettava havupuu
-  Nurmi
-  Niitty
-  Pensaat, perennat, maanpeitekasvillisuus
-  tua-h Turvahake
-  Kenttäkivi
-  Kierrätetty luonnonkivi
-  Turva-alusta
-  asf Asfaltti
-  srm Luonnonsoramurke
-  Aita

KALUSTEET JA VARUSTEET

-  Pöytä-penkki -ryhmä
-  Istuskelulava
-  Hiekkalaatikko
-  Aurinkovarjo

Leikkivälineissä merellinen teema: Veneet, purjeet, kalastusverkot, mereneläimet. Materiaalit EcoCore™-paneelia (100% kierrätettyä valtamerijätettä) ja Greenline TexMade -tolppia (100% kierrätettyä PE-materiaalia ja tekstiilijätettä) + käsittelemätöntä puuta, joka on tuotettu Euroopassa.



Kalusteissa käytetään Helsingin kaupunkitilaohjeiden mukaisia penkkejä, pyörätelineitä ja roskakoreja. Eläinhahmoinen penkki ja istuskelutaso mittatilaustyönä, materiaalina käsittelemätön puu. Aurinkovarjot maalattua terästä.



AUKIOT

KIERRÄTETYT LUONNONKIVET (KUVASSA NUPUKIVI)



LEIKKIPAIKAT

TURVATEKONURMI (HIEKKA)



REITIT

LUONNONSORAMURSKKE (HIEKKA)



TURVAHAKE



ASFALTTI



## HAAKONINLAHDENPUISTON ETELÄOSAN VALAISTUS

Haakoninlahdenpuiston eteläosan valaistuksen tavoitteena on muodostaa turvallinen ja viihtyisä ympäristö kaikille käyttäjäryhmille. Puiston jalankulku- ja pyörätiet sekä puistokäytävät valaistetaan turvallisen liikkumisen takaamiseksi kaikkina vuodenaikoina. Oleskelualueiden valaistus muodostaa viihtyisän ja tunnelmallisen ympäristön eri ikäisten käyttäjien tarpeet huomioiden.

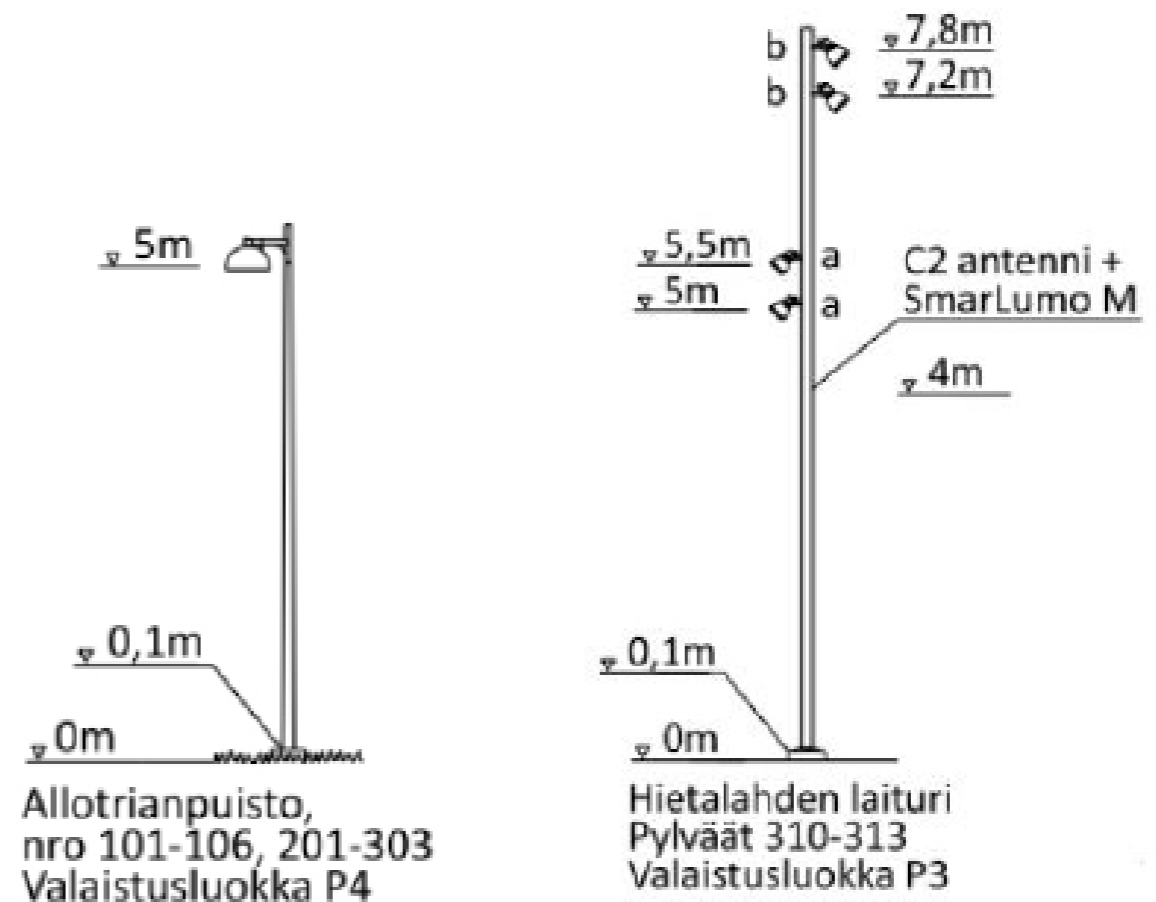
Leikkipaikkojen valaistuksen tavoitteena on ensisijaisesti turvallisuus, toimintojen valaiseminen ja viihtyisyys. Puiston tunnistettavuutta voidaan lisätä gobo-valaisimella tehdyllä projisointivalaistuksella esim. kohteen nimellä varustetulla valokuviolla. Lisäksi puiston ominaispiirteitä, kuten terassoituja oleskelualueita ja ”peikkometsä”-alueita voidaan valaista pienimittakaavaisella integroidulla valaistuksella.

Puiston valaisimet ovat energiatehokkaita LED-valaisimia, jonka värielämpötila on lämmin noin 3000 kelviniä.

Valaistuskokonaisuus sovitetaan yhteen Kruunuvuorenrannan palvelukorttelin (koulun ja päiväkodin) ulkoalueiden kanssa.

### Valaistuksen ohjaus leikkialueilla

Leikkipuistojen ja leikkipaikkojen läsnäoloon perustuva ohjaus voidaan toteuttaa liiketunnistimilla tai painonapeilla. Valaistus ohjataan alimmasta valaistustasosta ylimmälle tasolle, kun liikettä havaitaan tai painonappia painetaan. Ajanjaksolla 22–06 alueen valaistusta pidetään alimmalla tasolla.



Allotrianpuisto,  
nro 101-106, 201-303  
Valaistusluokka P4

Hietalahden laituri  
Pylväät 310-313  
Valaistusluokka P3

Tyypikuvat väylävalaistuksen ja leikkialueiden (oikealla) valaistusperiaatteista.  
Kuvan lähde: Helsingin kaupungin ulkovalaistuksen suunnitteluohje.

## HAAKONINLAHDENPUISTON ETELÄOSAN VALAISTUS



Referenssikuva (ylä) oleskelukalusteeseen integroitu valaistus.  
Kuvan lähde: Royal Wharf Pier, Lontoo UK, ledlinear.com

Referenssikuva (oikealla) gobo-valaisimella tehdystä tunnistekuviosta.  
Kuvan lähde: Kaikkien yhteinen, vetovoimainen leikkipuisto  
Ohjeistus vetovoimaisten leikkipuistojen suunnitteluun, Helsingin kaupunki



Haakoninlahdenpuiston valaistus – alustavat ajatukset – 31.5.2023

ISTUTUKSET

Kasvivalinnat tukevat hyönteisiä, sekä turvaavat paikallisen eliölajiston säilymistä. Eri kasvillisuustyypit ilmentävät erilaisia puiston alueita: on rakennetumpi, koristekasveja istutettava vyöhyke, mm. leikkialueiden peikkometsät ja kukkapuumikrometsät, ja on luonnonkasveja istutettavat luonnonmukaisemmat alueet, jotka ammentavat piirteitä alueen merenrantaluonnosta: karua dyynikasvillisuutta, merenrantaniittyjä, ketoja ja reheviä merenrantalehtoja. Koristekasveissa käytetään osin alueen huvilakauden kasvilajeja. Kasvivalinnat on tehty alueella suoritettujen kasvillisuusinventointien perusteella (Kruunuvuoren rannan osayleiskaava-alueen luontoselvitys ja maankäytön luontovaikutusten arviointi).



peikkometsä



dynaaminen istutus, rehevä



dynaaminen istutus, karu



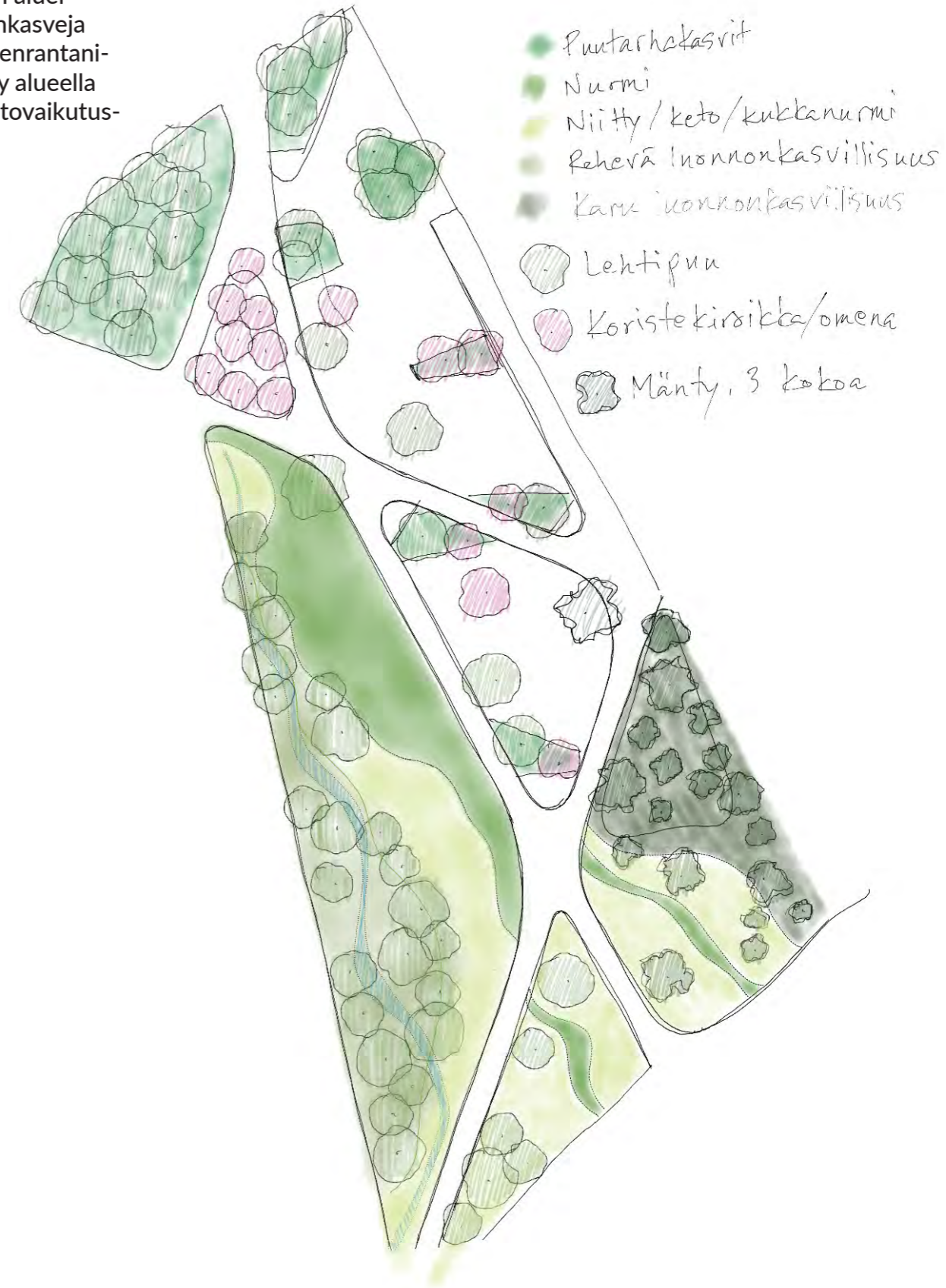
niitty



keto



mikrometsä



## DYNAAMISET ISTUTUKSET

Dynaamiset istutukset ovat monilajisia, tiheästi ja kerroksellisesti istutettuja alueita, joilla on vähäinen hoitotarve kasvun päästyä vauhtiin. Lajeja ei yritetä pitää omina alueinaan, vaan paikalla parhaiten menestyvät lajit saavat valikoitua alueelle luonnostaan ajan myötä.

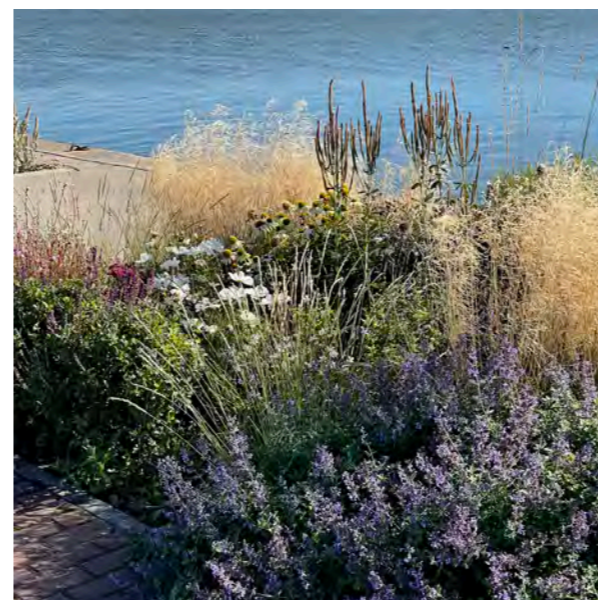
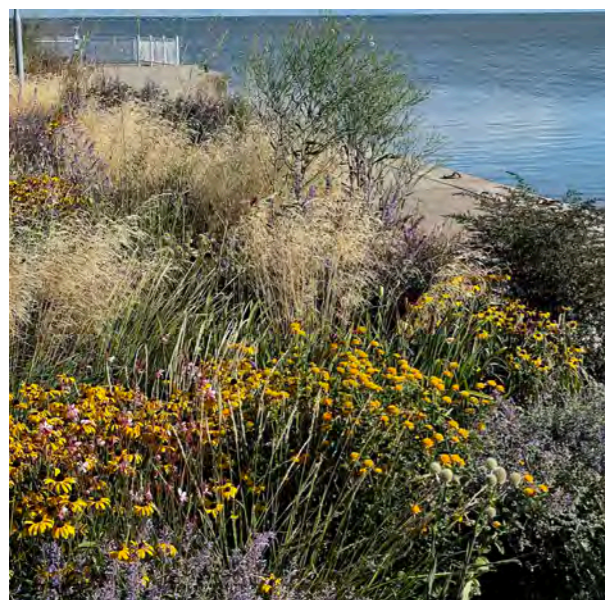
### REHEVÄN KASVILLISUUDEN VYÖHYKE

Dynaamiset istutukset paikallisista lehto- ja sekametsäkasveista, sekä alueen huvilakauden koristekasveista. Perennoja, pensaita, lehtipuita, köynnöksiä. Maapuita.



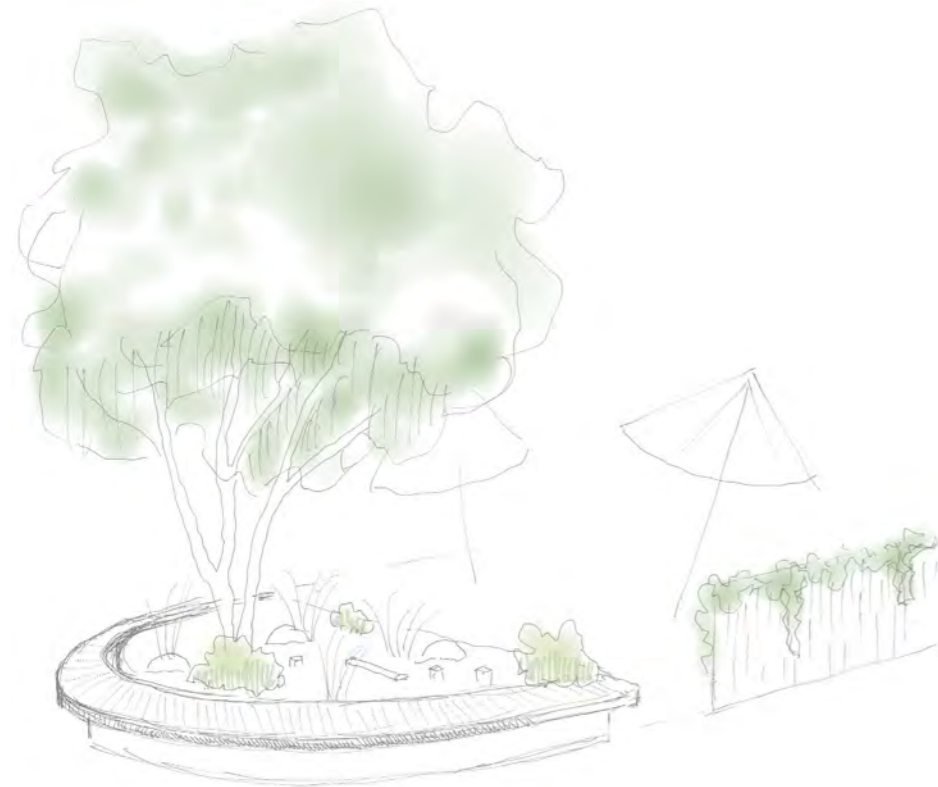
### KARUN KASVILLISUUDEN VYÖHYKE

Dynaamiset istutukset dyynimäisiä, useita heinälajeja, puuna mänty. Katajaa, varpuja. Hiekkaa ja maakiviä.

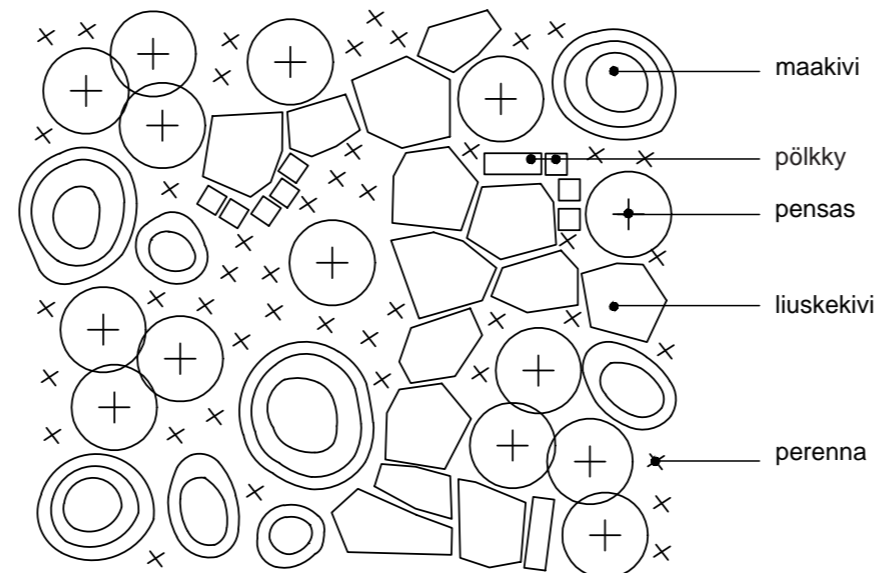




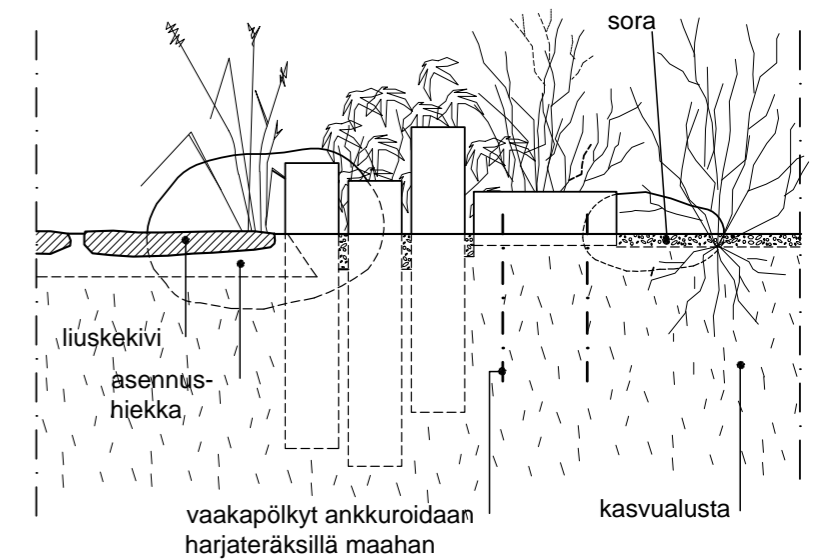
Monilajiset kestävät istutukset (koristekasveja, luonnonkasveja), seassa hiekkaa, maakiviä ja maapuita. Lapset saavat leikkiä alueella, hypellä kiveltä toiselle, maapuulta pölkylle, kaivaa maata, jne. Peikkometsät sijoitetaan aidattujen leikkipaikkojen yhteyteen. Niiden reunoille rakennetaan laiturimaiset penkit. Leikkipaikan aitoihin ohjataan kasvamaan köynnöksiä.



PÄÄLTÄ



PERIAATELEIKKAUS



PUUT



*mänty*

PENSAAT



*kataja*

**Paikallisia kasveja, esim:**

(kuvissa esitelty kukat, heinät, varvut, koristeperennat)

**Kukat**

ahokissankäpä  
ahosuolaheinä  
harakankello  
isolaukku  
isomaksaruoho  
kallioimarre  
kannusruoho  
keltamaksaruoho  
keltamatara  
ketohanhikki  
keto-orvokki  
kissankello  
mäkitervakko  
niittyhumala  
nurmihärkki  
pihasaunio  
purtojuuri  
päivänkakkara  
ruoholaukka  
ruusuruoho  
värimorsinko

**Heinät**

metsälauha  
hietakastikka

**Varvut**

kanerva  
sianpuolukka

**Pensaat**

katja

**Puut**

mänty

**Lisäksi koristekasveja huvila-ajalta**

kaukasianmaksaruoho  
mehiparta  
patjarikko  
pihasyreeni, rusokirsikka, lehtosaarni



PUUT



*pihlaja*



*metsälehmus*



*metsätammi*



*metsävaahtera*



*rauduskoivu*



*tervaleppä*



*lehtosaarni*  
Kuva: Meye.dk



*rusokirsikka*

PENSAAT



*punaherukka*  
Kuva: Harviala



*pähkinäpensas*  
Kuva: Harviala

KÖYNNÖKSET (AITOJEN PÄÄLLE)



*pihasyreeni*



*amuriviini*  
Kuva: istockphoto.com



*humala*



*kiinanlaikkuköynnös*  
Kuva: Harviala

**Paikallisia kasveja, esim.:**

(kuvissa esitelty kukat, saniaiset, heinät, koristeperennat)

**Kukat**

ahomansikka  
kevättähtimö  
käenkaali  
luhtalemmikki  
metsäkurjenpolvi  
metsätähti  
nurmikohokki  
puna-ailakki  
pystykiurunkannus  
sinivuokko  
valkoailakki  
valkovuokko

**Saniaiset**

metsälvejuuri  
hiirenporras  
kotkansiipi

**Heinät**

metsäkastikka  
nuokkuhelmikkä

**Pensaat**

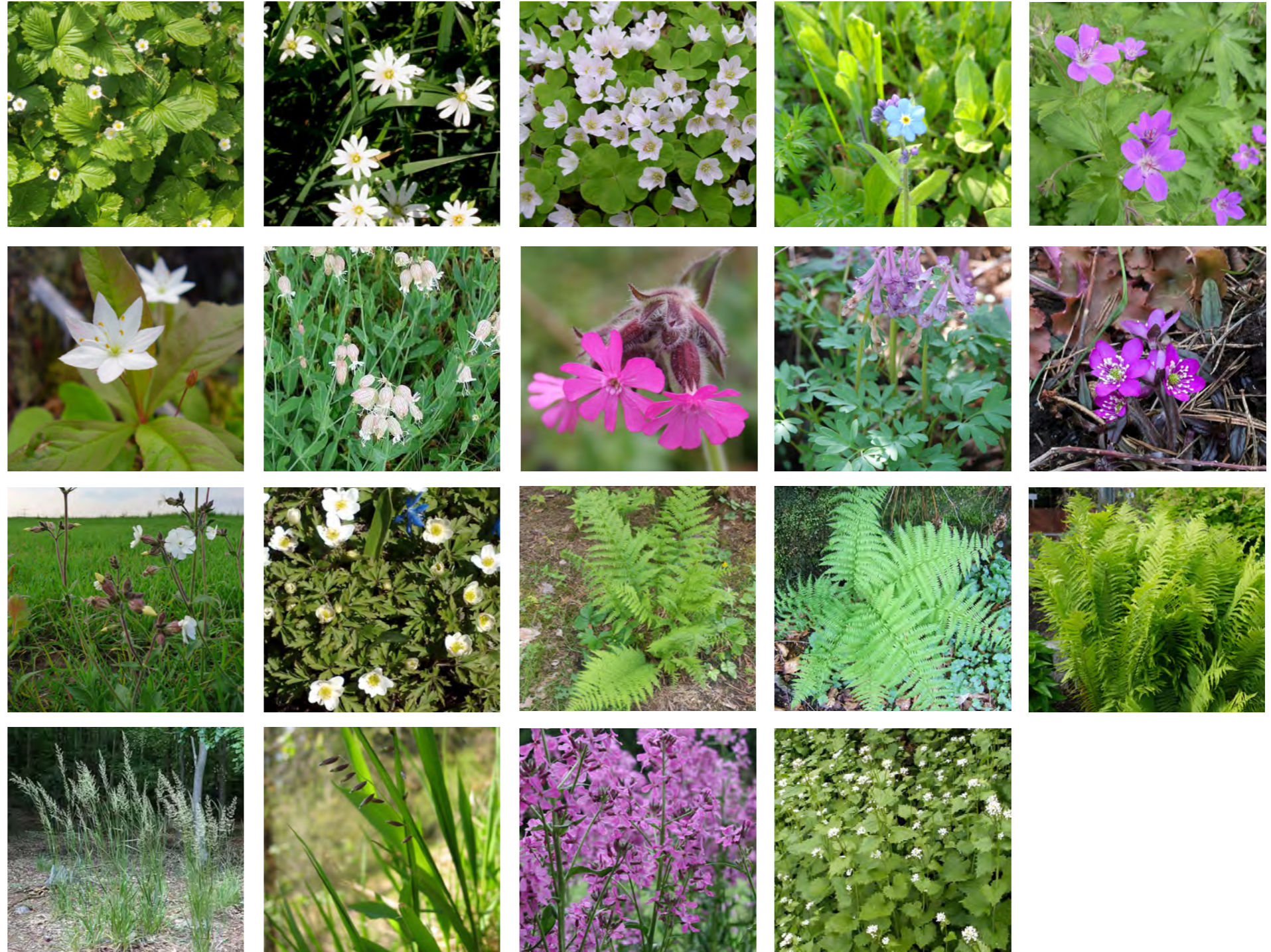
punaherukka  
pähkinäpensas

**Puut**

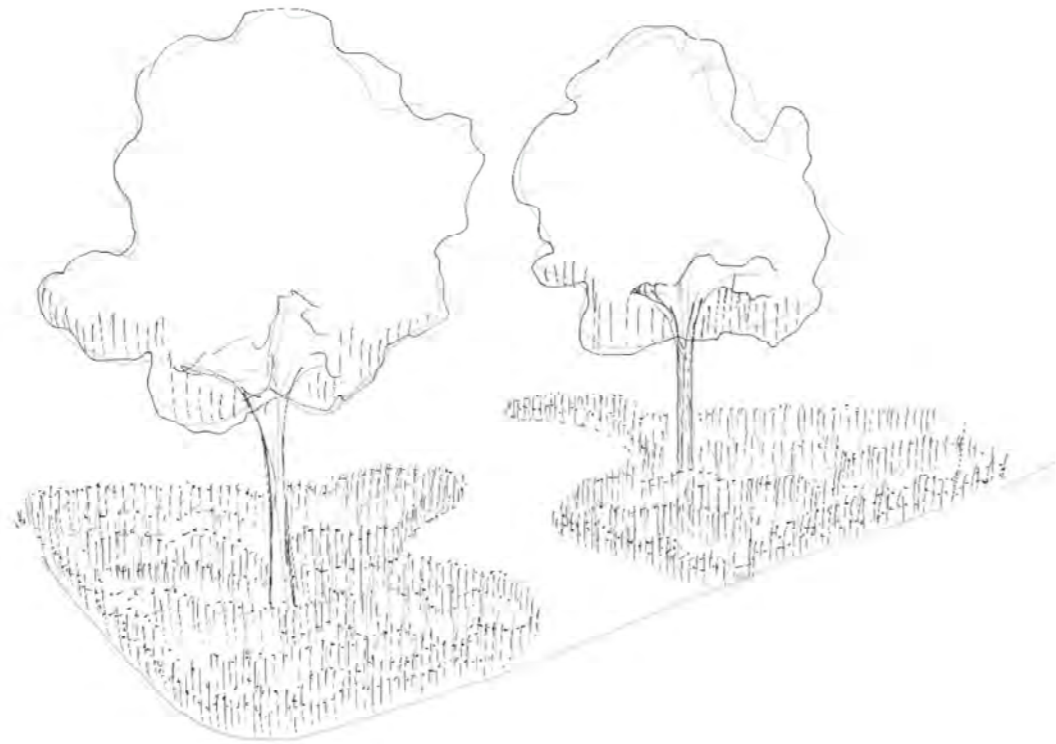
pihlaja  
vaahtera  
metsälehmus  
tammi  
tuomi  
raita  
tervaleppä

**Lisäksi koristekasveja huvila-ajalta**

illakko  
litulaukka  
pihasyreeni, lehtosaarni, rusokirsikka

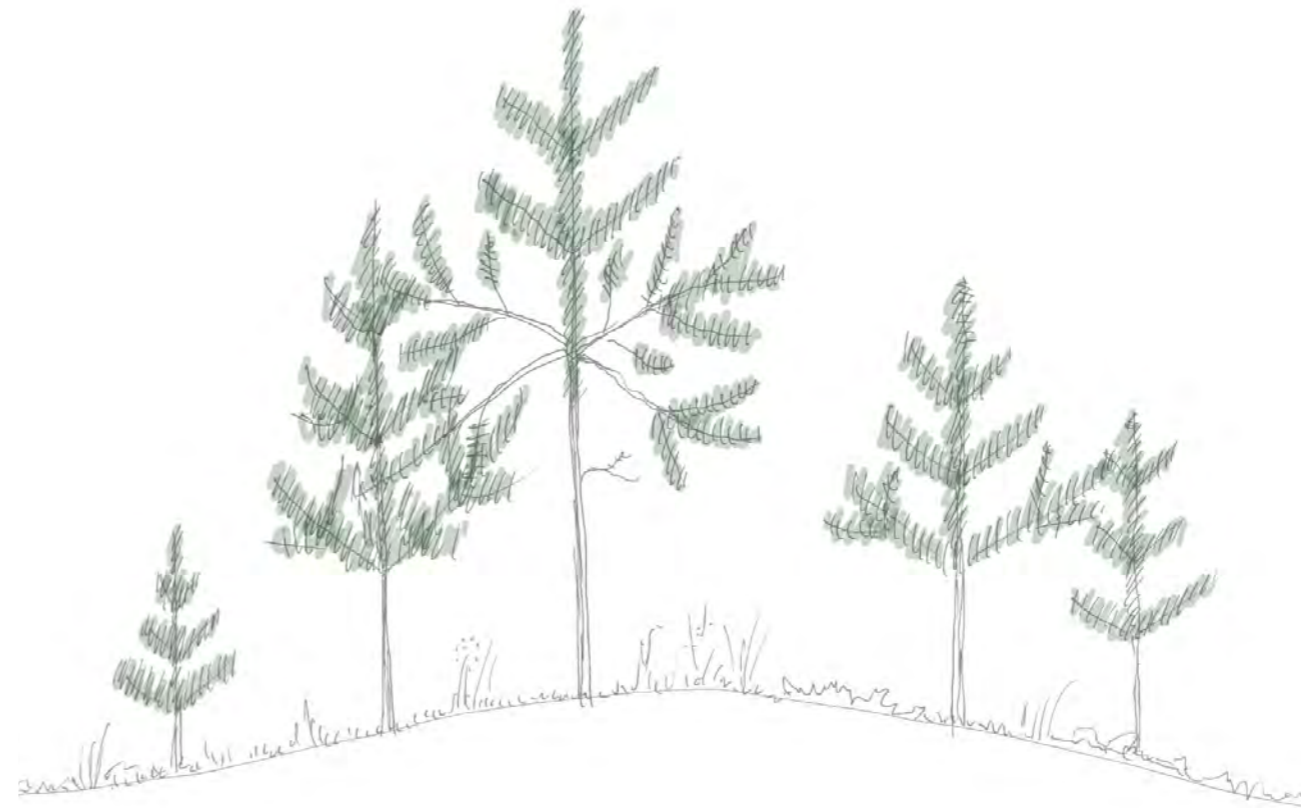


Niityille, kedoille ja kukkanurmille kylvetään paikallisia kasvilajeja. Niityt ovat ketoja ja kukkanurmia korkeampaa kasvillisuutta, joilla esiintyy heiniä ja kukkakasveja, esim. päivänkakkaroita ja kissankelloja. Kedot ovat matalakasvuisia kuivien paikkojen niittyjä, joilla kasvaa heiniä ja kukkakasveja, esim. ketoneilikkaa, ruhosipulia, keltamaksaruohoa. Kukkanurmet ovat nurmia, joilla esiintyy matalakasvuisia kukkakasveja, esim. valkoapilaa, kevättaskuruohoa, niittyhumalaa, kaunokaista. Niitylle / kukkanurmelle leikataan aaltoilevareunaisia käytäviä kulkureiteiksi. Polkuja annetaan muodostua, ne sorastetaan tarvittaessa myöhemmin.



Mikrometsät ovat pieniä, tiheästi istutettuja alueita. Ne voivat toimia oppimisympäristöinä esim. koululaisille ja päiväkotilaisille, ja niissä voisi harjoittaa eri eliöiden seurantaa.

Pohjoispäässä on osin koristekasveista istutettuja mikrometsiä. Eteläpäässä, sekä länsilaidalla on luonnonkasveista perustettavia karun ja rehevän kasvilisyyden mikrometsiä.



Jaloja lehtipuita ja kukkivia puita istutettava mikrometsikkö, aluskasvillisuus maanpeitekasvillisuutta: perennoja, köynnöksiä ja matalia pensaita.

Männystä istutettu mikrometsä taimivaiheessa, ja varttuneempana. Käytetään istutuksissa vähintään kolmea eri kokoa, jotta saadaan monipuolisempi lopputulos. Männikön aluskasvillisuus on karua dyynikasvillisuutta.