

Leikkipuisto Kimmo

Puistosuunnitelmaluonnokset

Esilläolo 15.11.-3.12.2023



Maisema-arkkitehtitoimisto
NÄKYMÄ Oy

Lähtökohdat

SIJAINTI



HAAGA

KÄPYLÄ

ARABIA

PASILA

MUNKKINIEMI

TÖÖLÖ

KALLIO

KESKUSTA

Etäisyys keskustaan n. 5 km

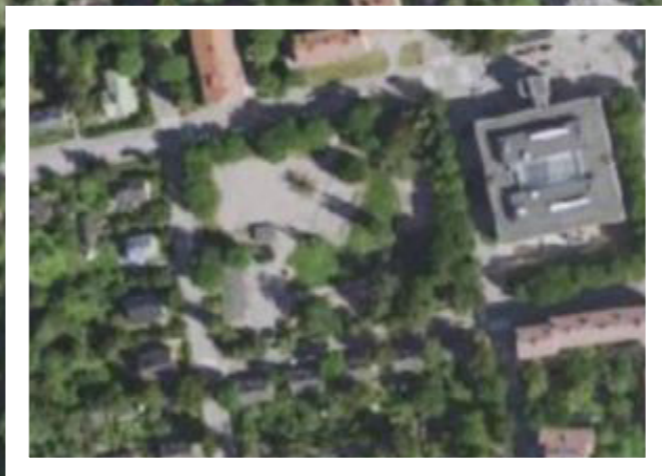
SIJAINTI

LÄNSI-KÄPYLÄ

ITÄ-KÄPYLÄ

ILMALA

MÄKELÄNKATU



KOSKELANTIE

KUMPULA

SIJAINTI

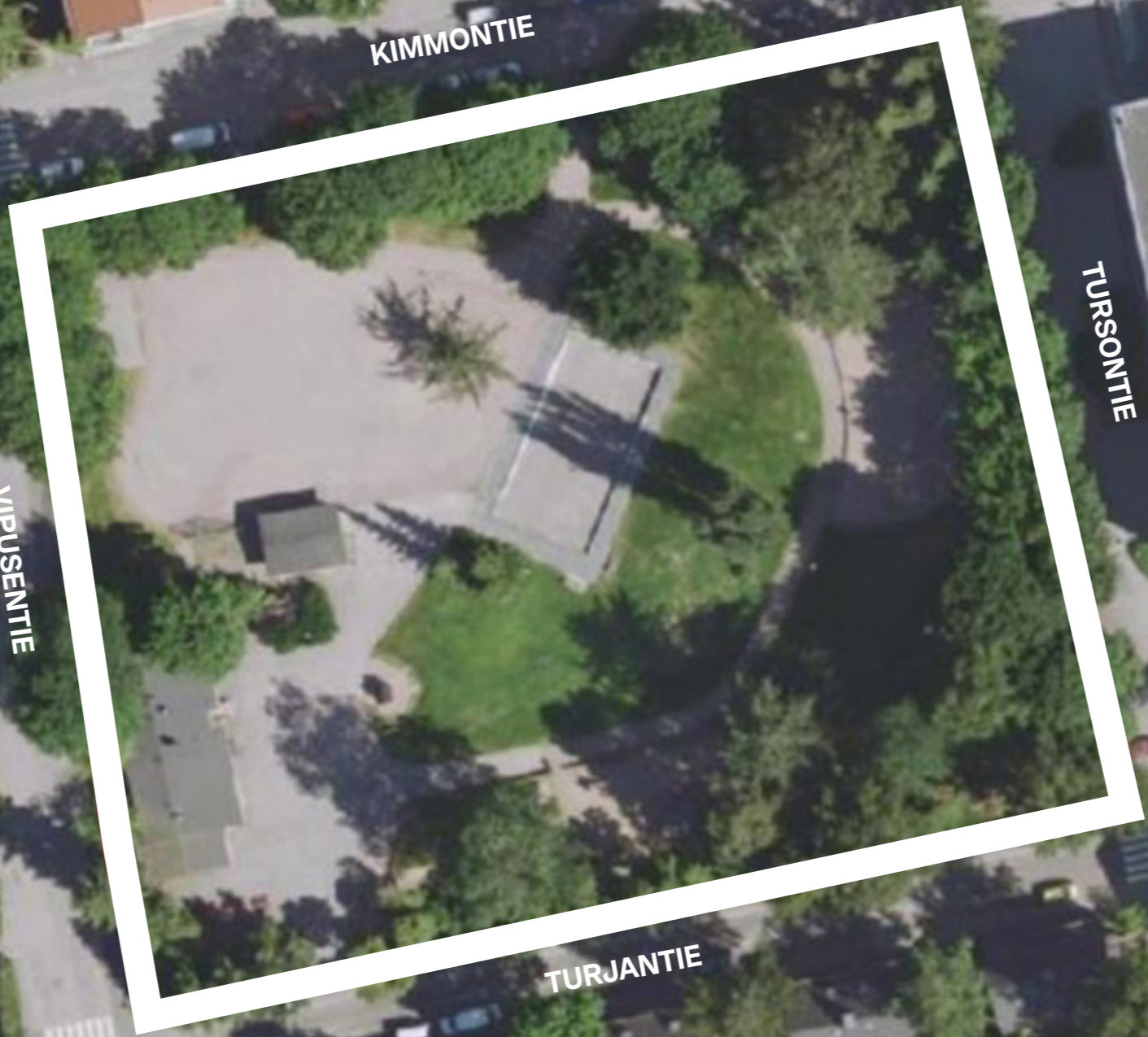
MÄKELÄNKATU

KIMMONTIE

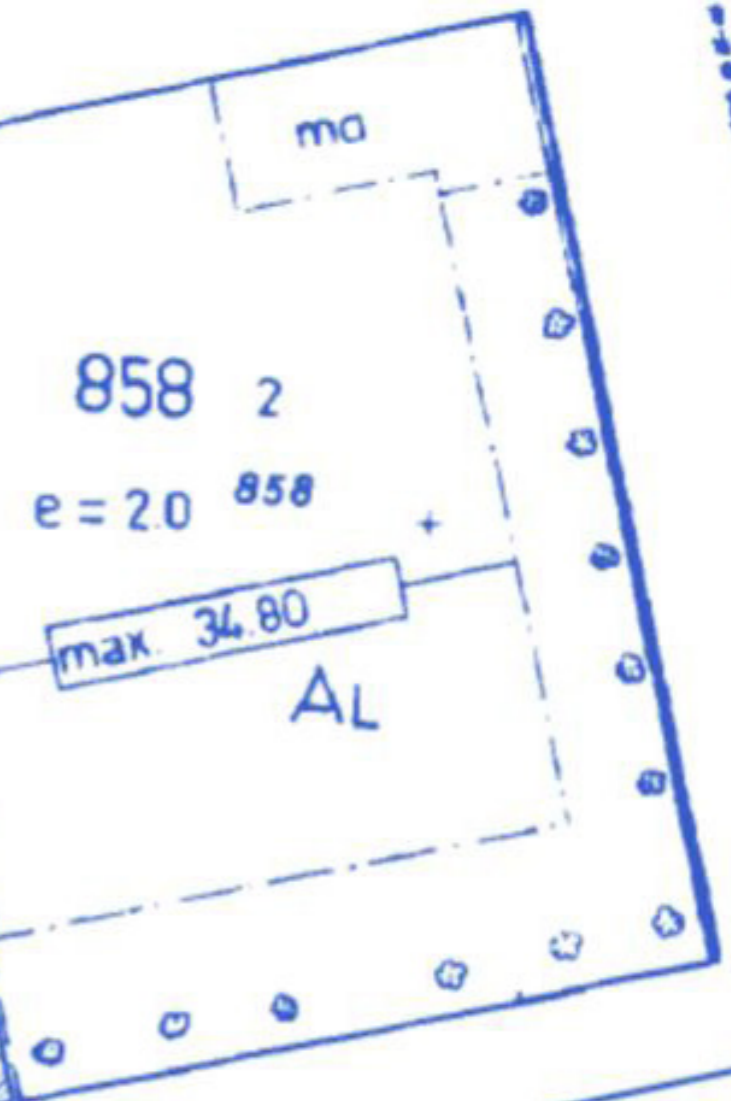
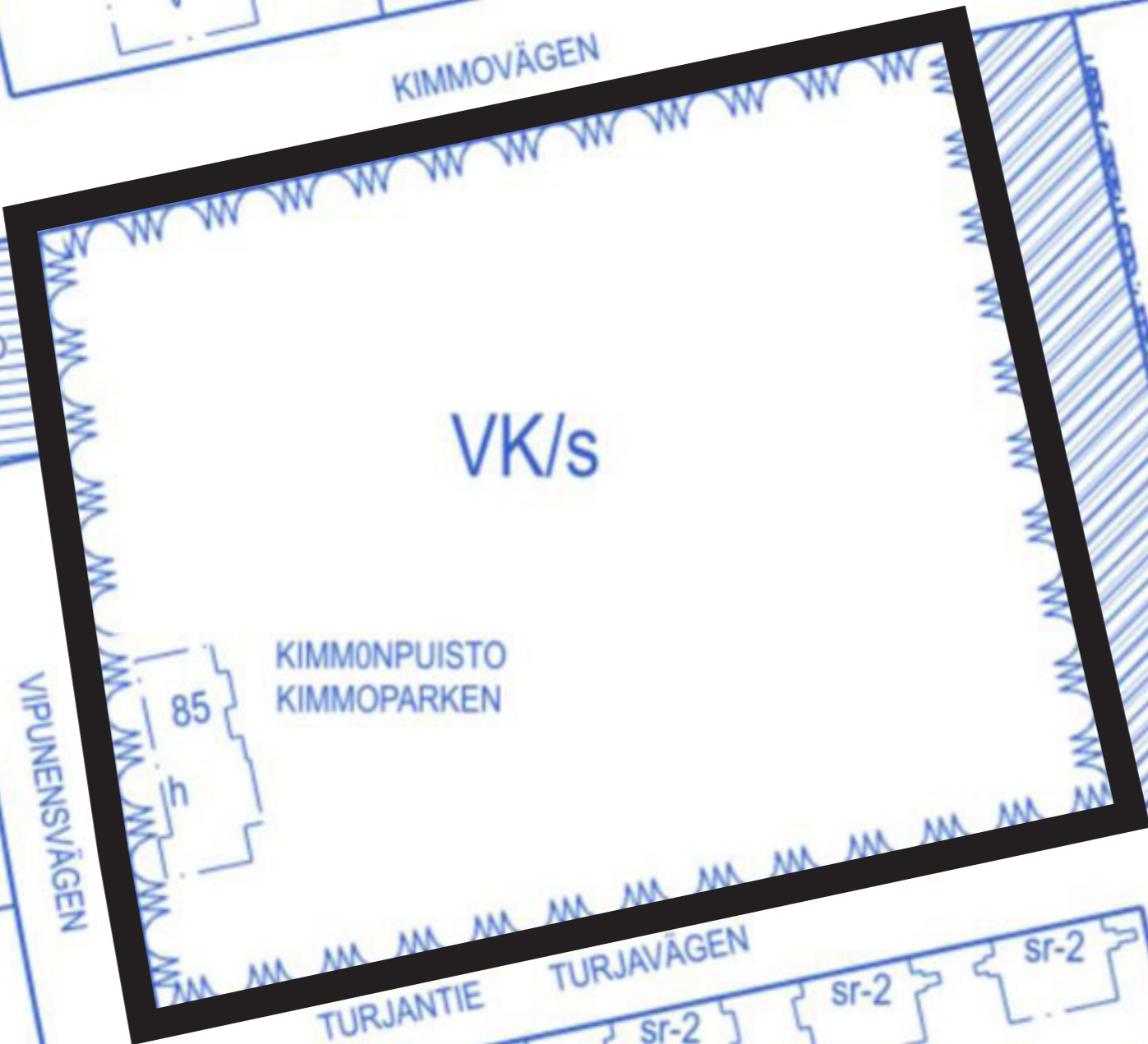
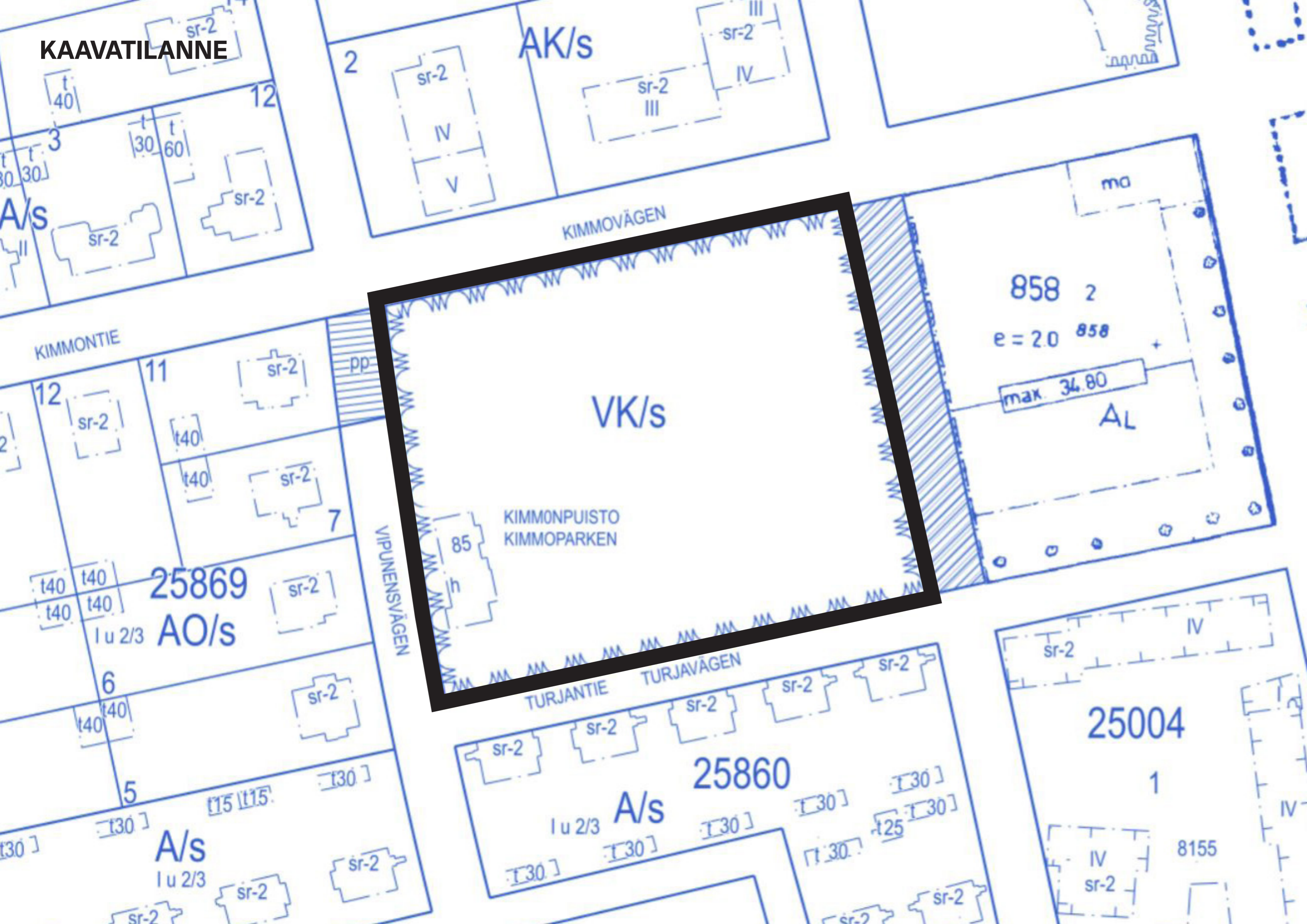
TURSONTIE

VIPUSENTTIE

TURJANTIE



KAAVATILANNE



25869
AO/s

25860
A/s

25004

KIMMOVÄGEN

KIMMONTIE

VIPUNENSVÄGEN

KIMMONPUISTO
KIMMOPARKEN

TURJANTIE
TURJAVÄGEN

A/s

A/s

IV
sr-2

sr-2

sr-2

sr-2

sr-2

sr-2

sr-2

8155

1

85

858

2

e = 2.0 858

max. 34.80

AL

ma

2

sr-2

AK/s

sr-2

sr-2
III

IV

V

IV

12

sr-2

t 30

t 60

3

t 30

A/s

sr-2

sr-2

11

sr-2

12

sr-2

t40

t40

sr-2

7

t40

t40

25869

AO/s

I u 2/3

sr-2

6

t40

t40

sr-2

5

t30

t15 t15

t30

A/s

I u 2/3

sr-2

sr-2

sr-2

I u 2/3

A/s

t30

t30

t30

t30

t30

t25

t30

t30

sr-2

sr-2

IV

sr-2

IV

IV

IV

HISTORIA

Turjantien ja Vipusentien puutalot ovat 1920-luvulta



Leikkipuisto rakennettiin 1950-luvulla



Kahluuallas on 1960-luvun lopun lisäys



Helsingin luonnontiedelukion rakennus valmistui 1973



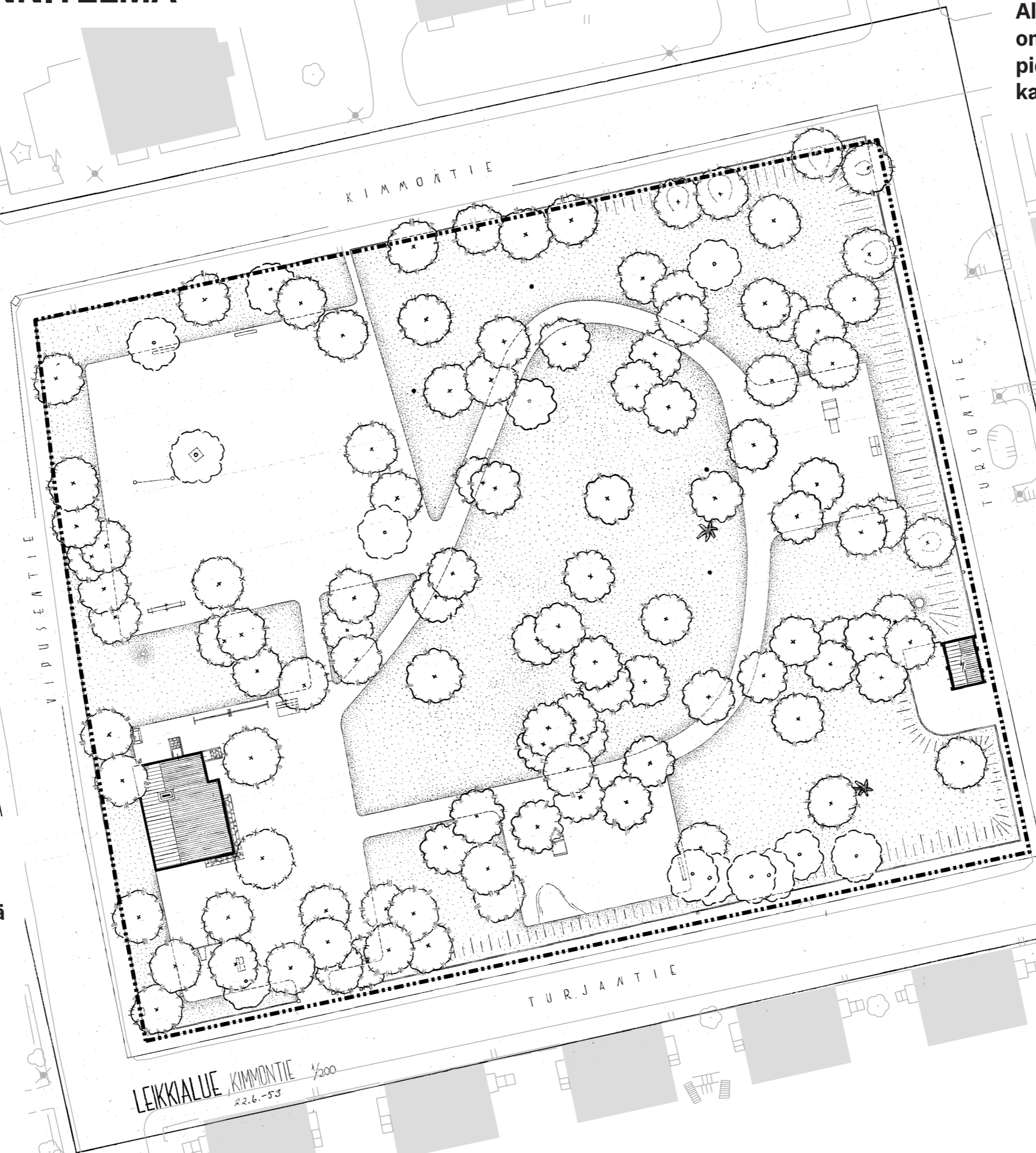
Leikkipuistorakennuksen laajennus tehtiin 1984



1990-2020-luvuilla on tehty kunnostustoimenpiteitä

ALKUPERÄINEN SUUNNITELMA

Alkuperäinen sommitelmapiirustus on päivätty 22.6.1953. Suunnittelijana pidetään Bengt Schalinia, joka toimi kaupunginpuutarhurina 1946-1957.



Alkuperäinen sommitelma on aika-
kaudelleen tyypillinen: se koostuu
hiekkapintaisista leikki- ja pelikentistä
ja niitä yhdistävistä kaarevista
käytävistä, laajoista nurmipinnoista
sekä niiden lomaan vapaasti
asettuvasta alueella kasvaneesta
luontaisesta puustosta.

Puiston sijoitettiin myös huolto-
rakennus, joka osaltaan mahdollisti
ympärivuotisen ohjatun toiminnan
leikkikentällä.

ENSIMMÄISIÄ LEIKKIPUISTOJA

Leikkipuisto Kimmo on Helsingin toiseksi vanhin, edelleen käytössä oleva leikkipuisto. Helsingissä leikkipuistolla tarkoitetaan puistoa, jossa yleisen ulkoalueen ja leikkivälineiden lisäksi on leikkipuistorakennus sekä henkilökuntaa ja järjestettyä ohjattua toimintaa.

Ensimmäiset leikkipuistot perustettiin 1950-luvulla leikkikenttäkomitean johdolla. Leikkikenttäkomitea perustettiin vuonna 1949 ja sen tavoitteena oli saada kaupunkiin parempia leikkipaikkoja yksikertaisten hiekkakenttien sijaan. Komiteaan kuului myös kaupunginpuutarhuri Bengt Schalin.

Kimmonpuistoon päätettiin suunnitella leikkikenttä, jossa olisi omat alueensa eri-ikäisten lasten leikkiä sekä urheilu- ja pallopelejä varten. Lämmittelyä ja leikkivälineiden säilyttämistä varten puiston lounaiskulmaan rakennettiin huoltorakennus.

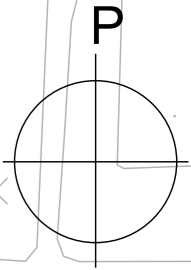


NYKYTILA



HELSINGIN
LUONNOTIEDELUKIO

Puiston leikkipuistorakennus on peruskorjattavana. Leikkipuisto-toiminta on tauolla niin kauan kuin tilan peruskorjaus on valmis (08/2024). Puistoalue on vapaassa käytössä.



NYKYTILAN VALOKUVIA

Turjantien sisäänkäynti



Leikkipuistorakennuksen ympäristö on aidattu rakennuksen peruskorjauksen vuoksi



Leikkipuistorakennuksen vieressä on avoin hiekkapintainen kenttä

Käytöstä poistunut kahluuallas on puiston keskellä



Puistossa, Turjontien reunalla on muuntamorakennus

NYKYTILAN VALOKUVIA

Puiston keskiosa on avointa nurmi- ja hiekkapintaa, jota rytmittävät puuryhmät



Puiston Turson- ja Turjantien puoleiset reunat ovat puustoisempia, leikkialueet sijoittuvat reuna-alueille



Turjantien reunan leikkipaikka



Tursontien varren leikkipaikka



Leikkipuistossa on paljon pöytä-penkkiryhmiä

ASUKASKÄVELY 29.8.2023

29.8.2023 pidettiin asukaskävely Leikkipuisto Kimmossa, jossa kerrottiin hankkeen alkamisesta ja kartoitettiin asukkaiden toiveita ja näkemyksiä leikkipuiston kehittämisestä.

Yleisesti peruskorjaus nähtiin tervetulleena. Puiston nykytila harmitti asukkaita; pinnat ovat kuluneita ja rikkonaisia ja leikkivälineitä on vähän. Toisaalta puiston väljyyttä ja laajoja nurmikoita arvostetaan. Puistosta toivotaan omaleimaista koko kaupunginosan kohtaamispaikkaa, jossa olisi jokin erityinen vetovoimatekijä.

Toiveita ja ideoita

- Lisää oleskelumahdollisuuksia, piknik-paikkoja
- Lisää penkkejä ja vanhojen uudelleen sijoittelu
- Seniorien huomionti
- Nuorison aktivointi
- Trampoliinit
- Erilaiset keinut
- Isot kiipeilyvälineet
- Riittävä varjostus leikkipaikoille
- Uniikit kaluste- ja leikkivälineratkaisut
- Kalevala-teema alueen nimistön mukaisesti
- Ulkokuntoilulaitteet, leukatanko
- Pöytätennis
- Jalkapallo
- Koripallo ja istuskelu koripallon yhteyteen
- Luistelutoiminnan jatkuminen
- Syntymäpäivä- yms juhlien pitomahdollisuus
- Pikkupyörille rata
- Maastonmuotojen lisäys, mäenlasku
- Tapahtumakäytön lisääminen
- Kukkiivat kasvit, perinneperennapenkki
- Viljelypalstat
- Grillipaikka
- Kahluualtaan palautus alkuperäiseen käyttöön
- Suihkulähde
- Aidan kunnostus tai uusiminen. Osa piti säilyttämistä hyvänä.
- Uusi portti koulurakennuksen suunnalta
- Sadekatokset
- Lisää roska-astioita tai syväkeräys
- Valaistuksen kehittäminen
- Tapahtumasähköpiste
- Lippakioskin siirto puistoon
- Perinteisten, puistossa aikaisemmin sijainneiden leikkivälineiden palautus: puuhevoset, auto ja Fröbelin palikat -laatikko

Suunnitelma

VÄRI- JA MATERIAALIMAAILMA

"Talojen julkisivuväriytyä suunniteltiin alun perin tummaksi ja maapigmentteihin perustuvaksi kuten Puu-Käpylän puolella. Omakotirakentajat eivät noudattaneet ohjeita kirjaimellisesti, ja tuloksena oli jo varhaisessa vaiheessa monivärinen kokonaisuus. Kirjavuus on muodostunut osaksi Länsi-Käpylän kaupunkikuvaa."



Leikkivälineiden värimaailma talojen julkisivuja mukaillen, pintamateriaalina hiekka tai hake

Puupintoja linkkinä puutalomaailmaan

Peruspintoina nurmi ja kivituhka, liuskekiviä käytetään laattapolkuina ja alueiden reunuksina (kuten kahluuallas)

INSPIRAATIONA HISTORIALLISET VÄLINEET

Metalliset kiipeilykaaret olivat ennen yleinen näky



Karusellit ja muut pyörivät laitteet ovat olleet osa leikkipuistoja pitkään



Paljon erilaisia keinoja ja kiikkuja!

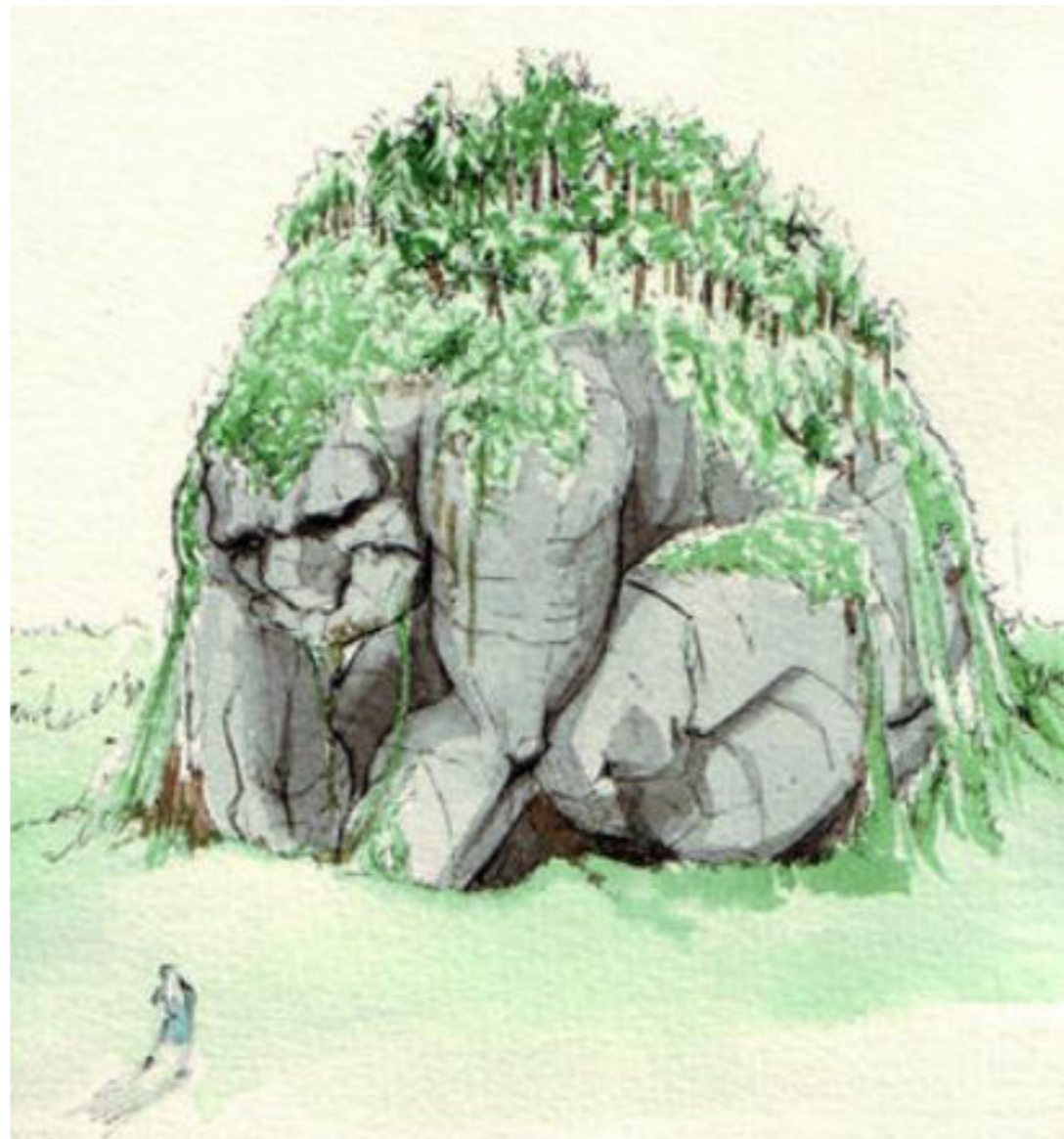
KALEVALA-TEEMA

Kalevala-teemaa ehdotettiin asukaskävelyllä elokuussa -leikki puiston nimi ja ympäröivät kadunnimet ovat peräisin Kalevalasta



"Kun ei tuosta kyllin liene, Kivi-Kimmo, Kammon poika,
väännä reikä vääntimellä, puhkaise purasimella
keskelle kosen kiveä, pahan paaen palleahan,
juosta purren puuttumatta, venehen vikaumatta!

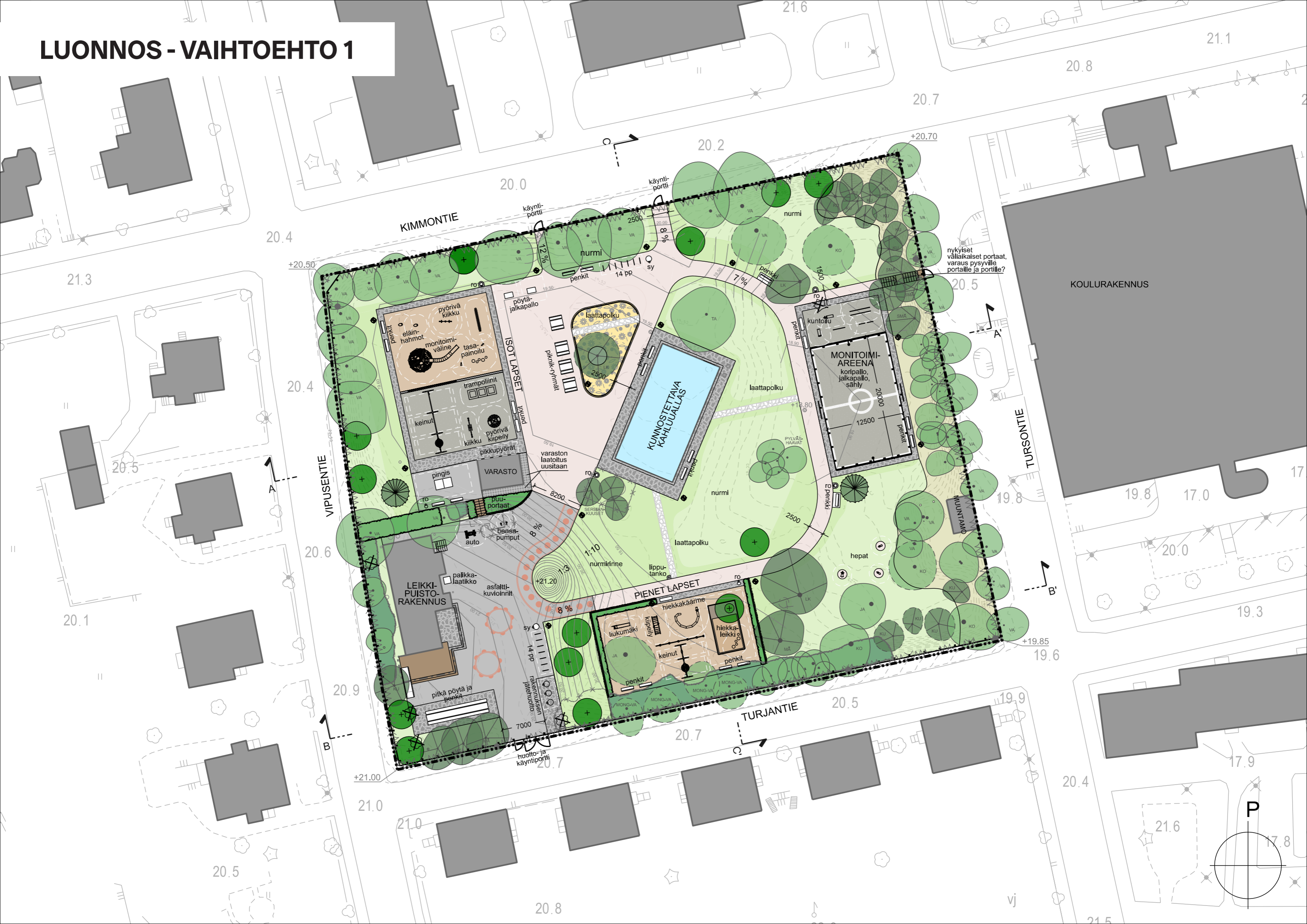
Antero Vipunen on maassa makaava jättiläinen, ammuin kuollut suuri tietäjä, jolta Väinämöinen kävi hakemassa sanoja ja tietoa.



Turja on *Lapin* toisintonimi ja tarkoittaa rajaseutua, pohjoisessa sijaitsevaa laajaa maata.

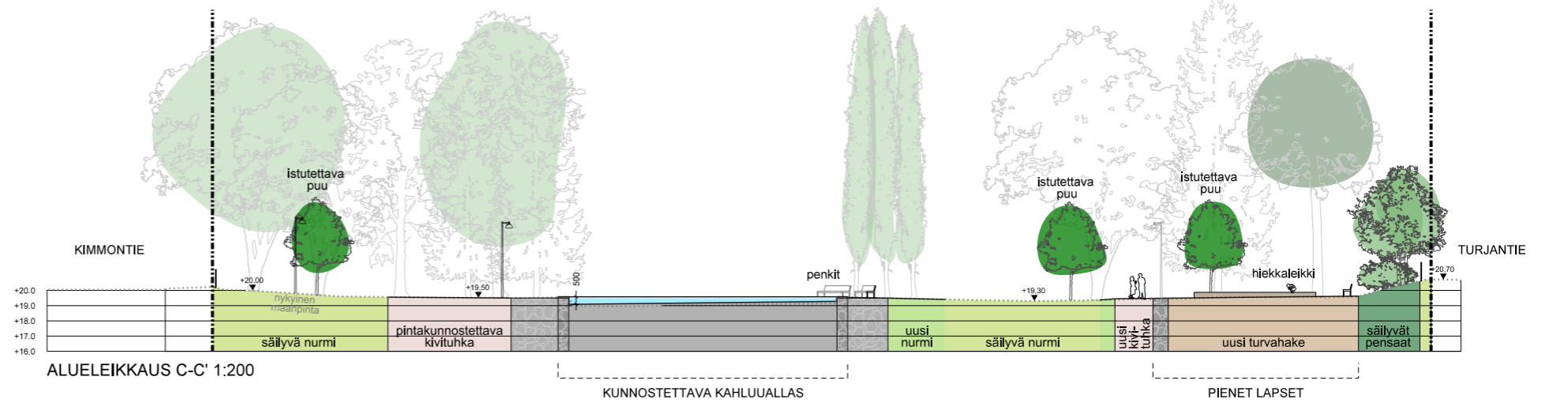
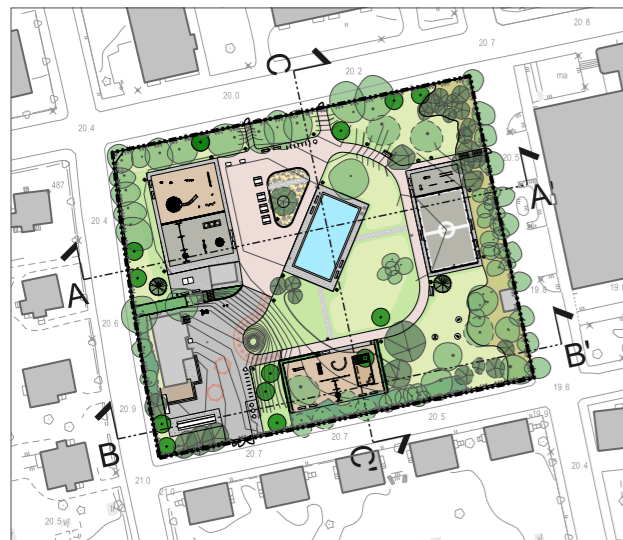
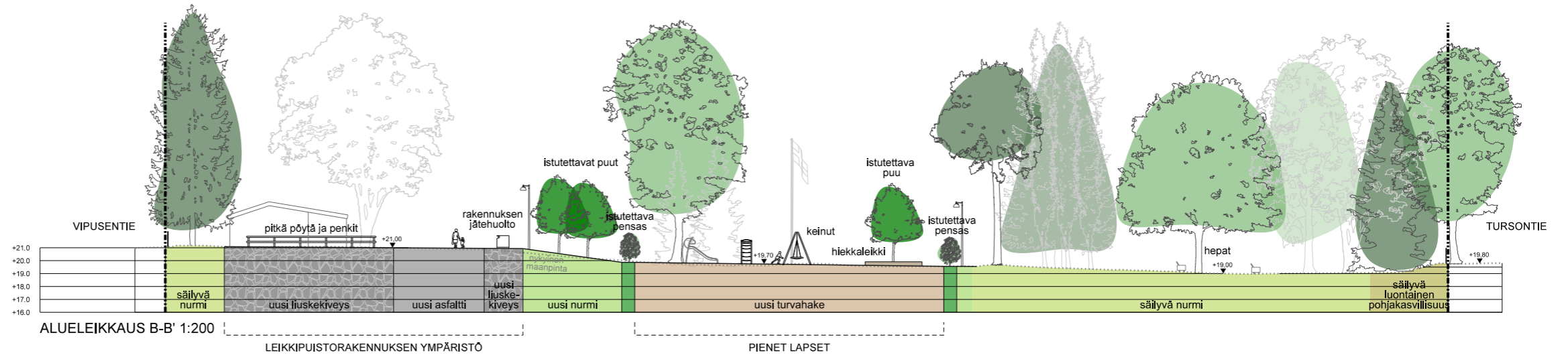
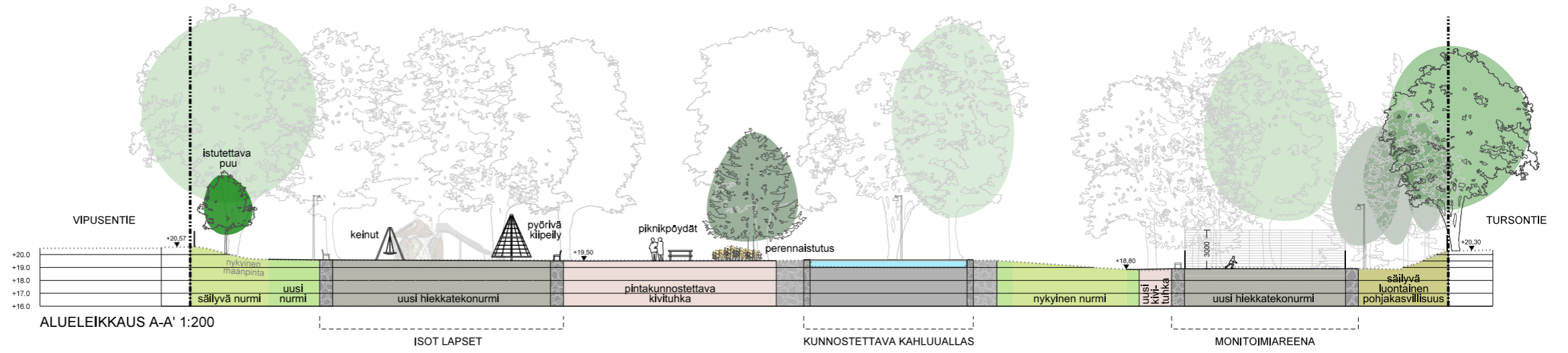
Tursas, Turso tarkoittaa Kalevalassa merihirviötä, vedessä elävää haltiaolentoa. Useimmissa kansanrunoissa Tursas- ja Turisas-hahmot yhdistetään veteen tai mereen.

LUONNOS - VAIHTOEHTO 1

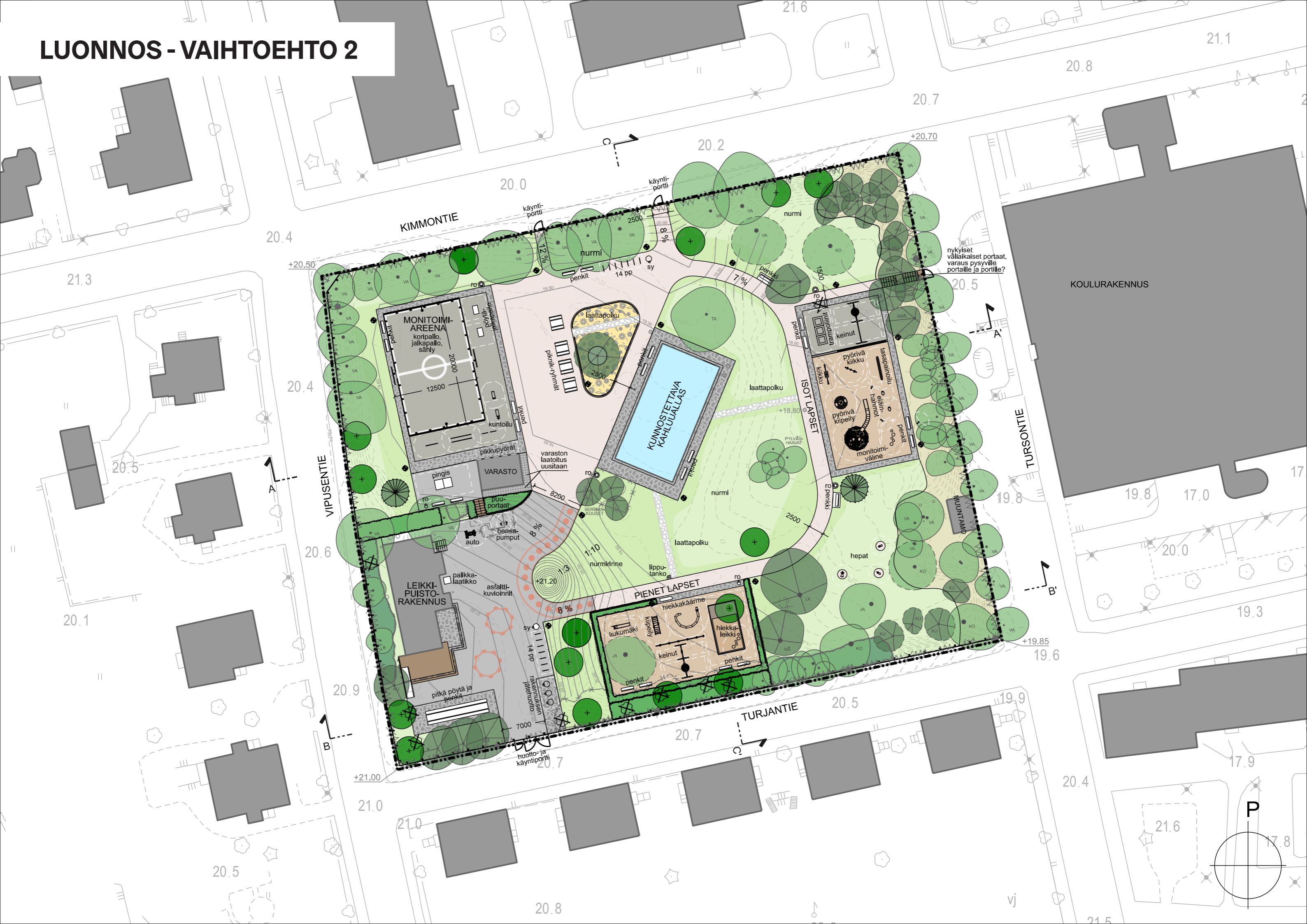


LUONNOS - LEIKKAUKSET

VAIHTOEHTO 1

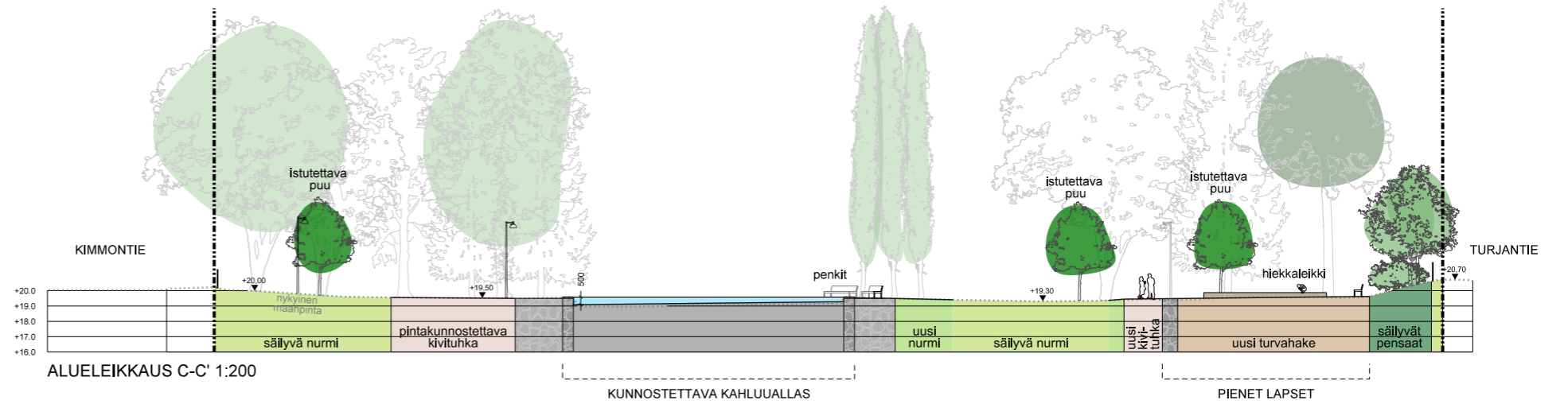
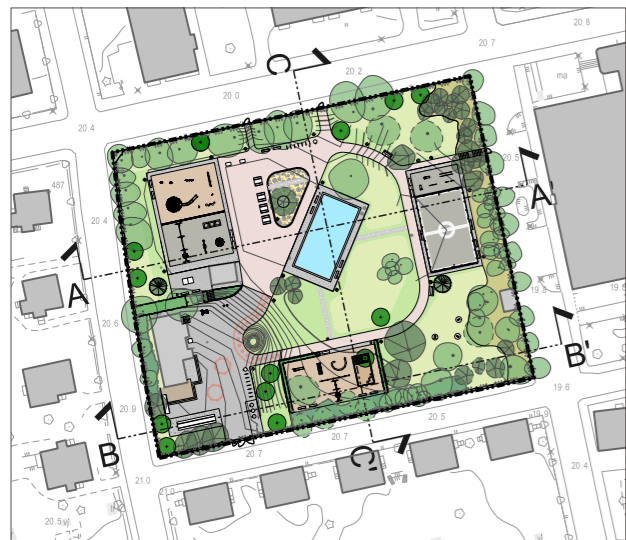
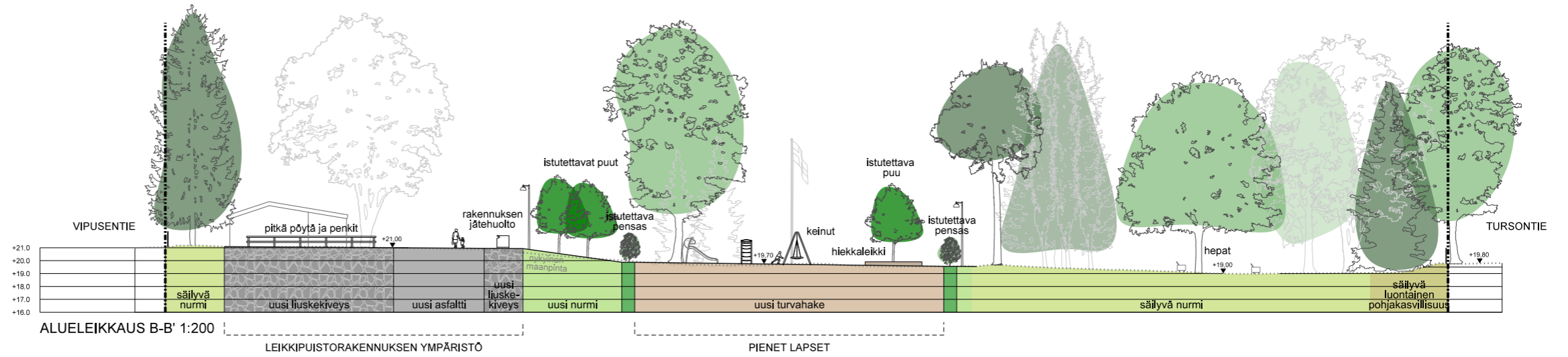
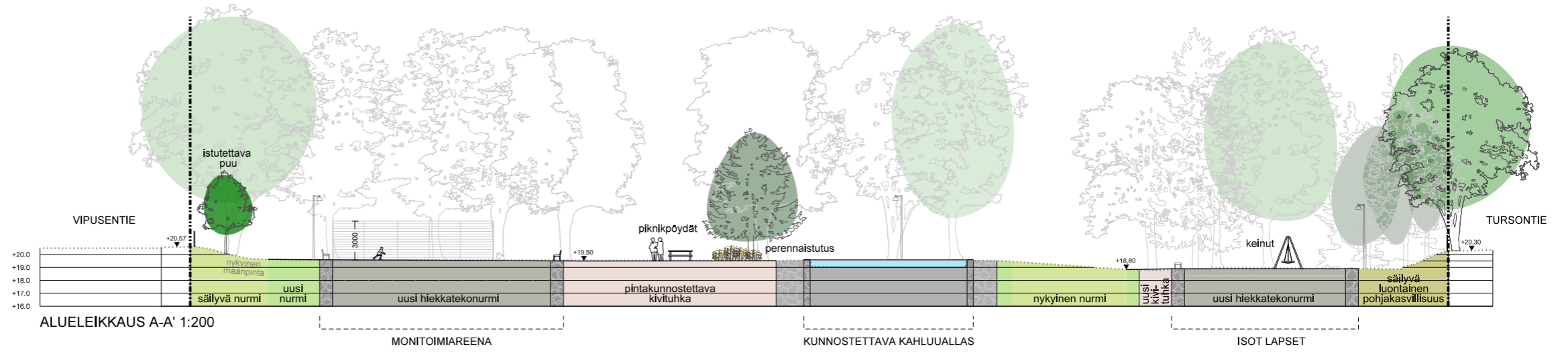


LUONNOS - VAIHTOEHTO 2

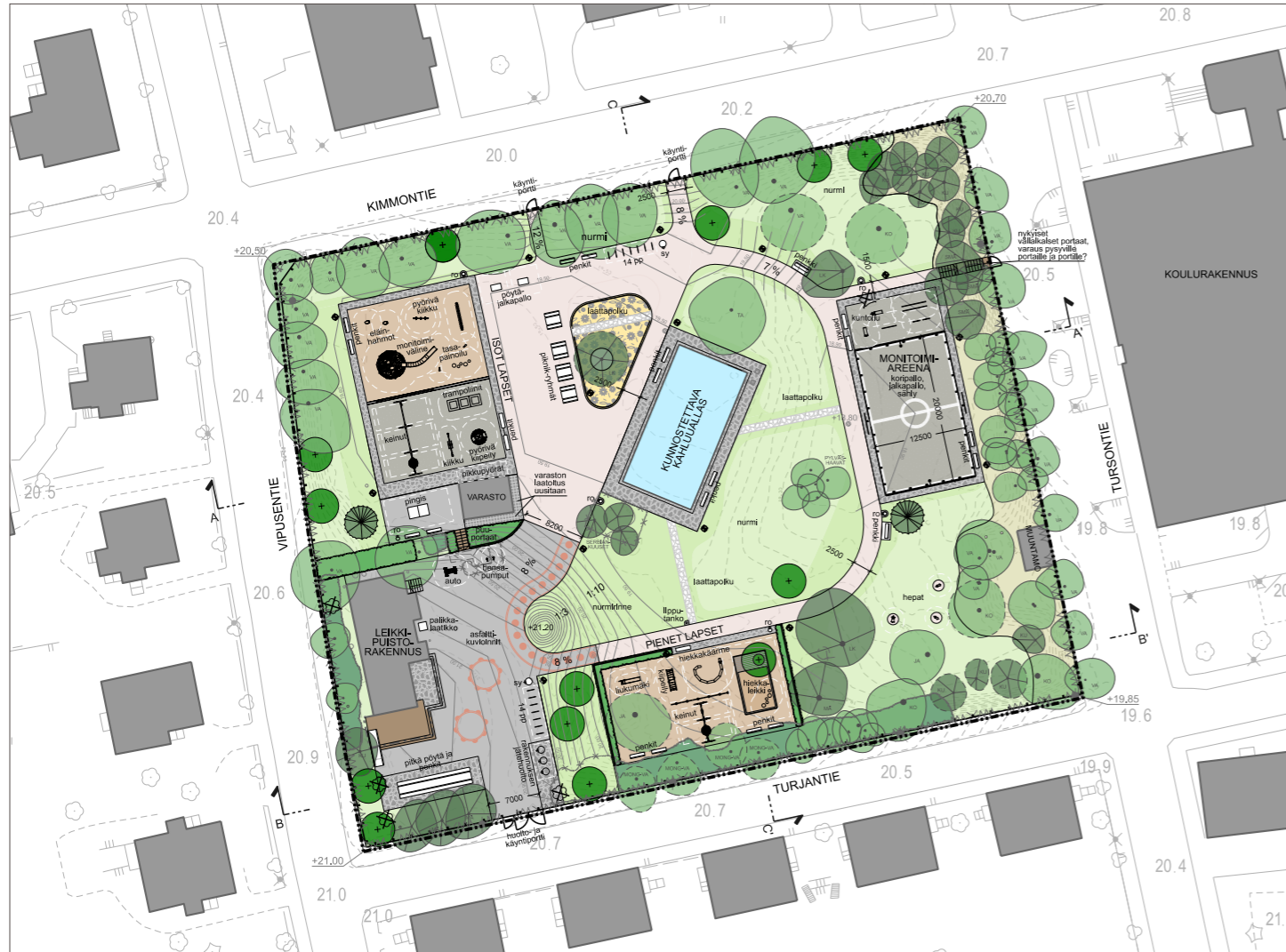


LUONNOS - LEIKKAUKSET

VAIHTOEHTO 2



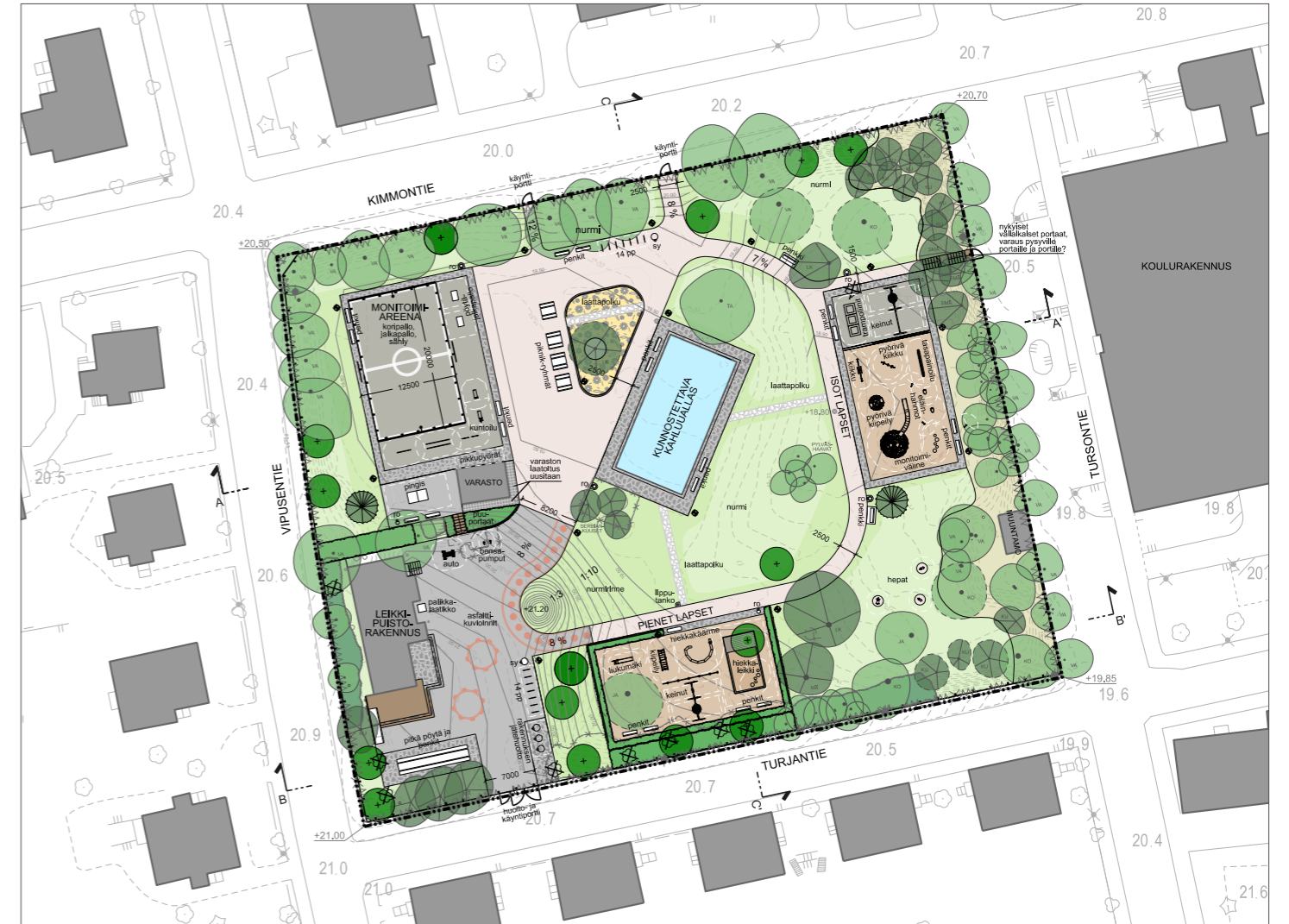
LUONNOS - VAIHTOEHTOJEN EROAVAISUUDET



VAIHTOEHTO 1:

Isojen lasten leikki Vipusentien reunassa, kenttä Tursontien reunassa

- Kenttä ei vanhalla historiallisella paikallaan (nykysijainti)
- Kenttä kauempana asutuksesta (todennäköisin ilta-ajan melun lähde)
- Kenttä ja kuntoilu lähellä koulua, jonka oppilaat suurin käyttäjäryhmä
- Kentän ympärillä ei tilaa pelipöydille, sijoitettava kauemmas kentästä
- Kentän tila rajallinen, ei mahdollisuutta laajentua
- Kenttä kaukana lp-rakennuksesta (pelivälineiden lainaus)
- Leikkipaikka hieman suurempi, enemmän keinoja
- Isojen ja pienten lasten leikkialueet irrallaan toisistaan
- Molemmat leikkialueet ovat lähellä lp-rakennusta



VAIHTOEHTO 2:

Isojen lasten leikki Tursontien reunassa, kenttä Vipusentien reunassa

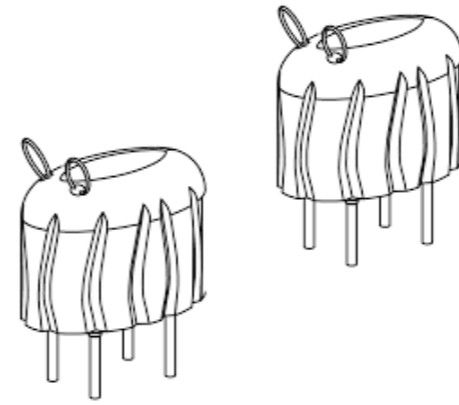
- Kenttä vanhalla historiallisella paikallaan (nykysijainti)
- Kenttä lähempänä asutusta (todennäköisin ilta-ajan melun lähde)
- Kenttä kauempana koulua, jonka oppilaat suurin käyttäjäryhmä
- Kentän ympärillä tilaa pelipöydille ym. tukeville toiminnoille
- Kenttätöiminnoilla ja peleillä mahdollisuus laajentua hiekkakentälle
- Kenttä lähellä lp-rakennusta (pelivälineiden lainaus)
- Leikkipaikka hieman pienempi, vähemmän keinoja
- Leikkialueet lähellä toisiaan, muodostavat yhtenäisen leikkivöhykkeen
- Isojen lasten leikki kauempana lp-rakennuksesta

IDEOITA LEIKKIVÄLINEIKSI - ISOT LAPSET

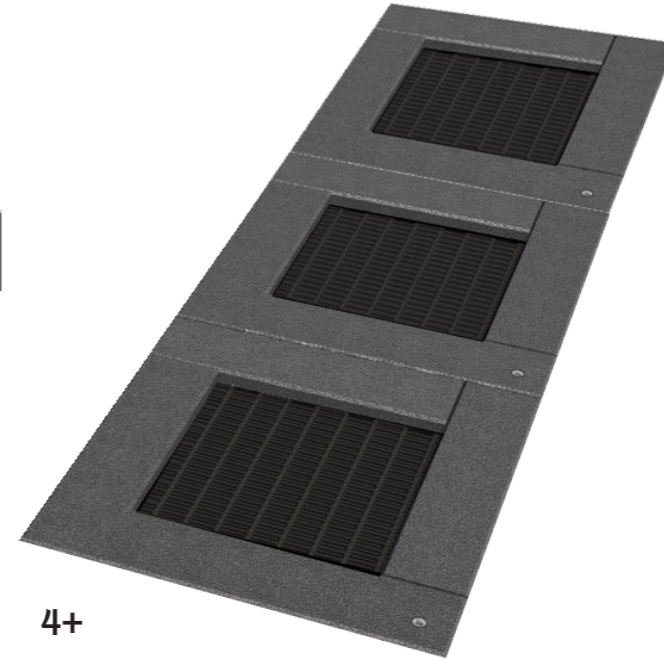
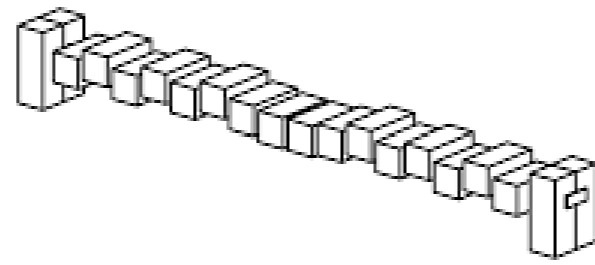


Leikkipuiston kohokohdaksi alueelle sijoitetaan isompi monitoimileikkiväline, joka pyritään linkittämään teemaan - välineen valinta ja tarkempi suunnittelu kesken!

Pyörivä kiipeilyteline historiallisista leikkivälineistä inspiroituneena



5+

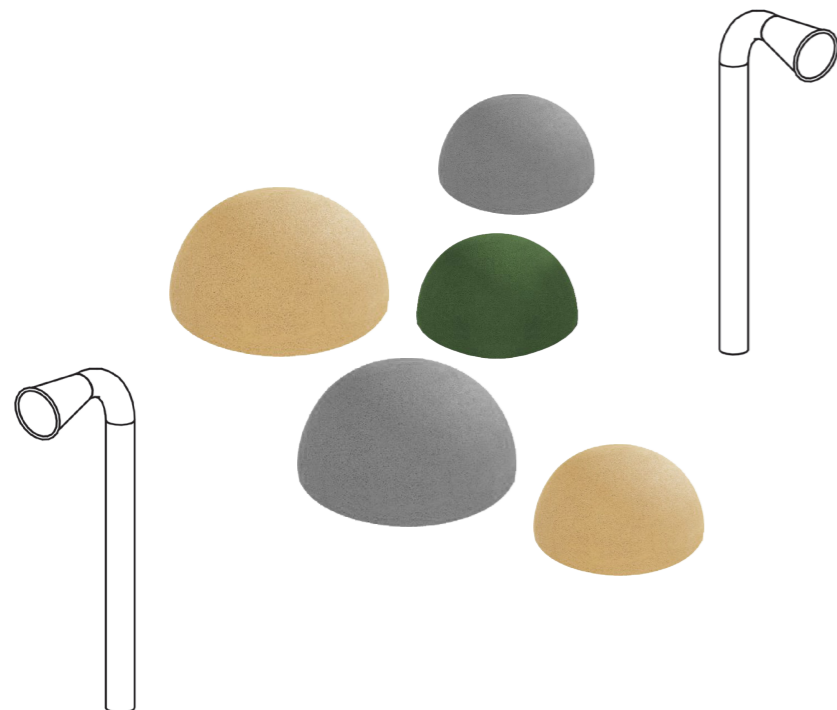


4+

Metalliputkista tehdyt leikkivälineet kuten "ennen vanhaan"



3-12



Kiikut ja keinut linkki historiaan



5-12



2+

Toisessa vaihtoehdossa keinuja on 2 vähemmän

4+

IDEOITA LEIKKIVÄLINEIKSI - PIENET LAPSET



3+

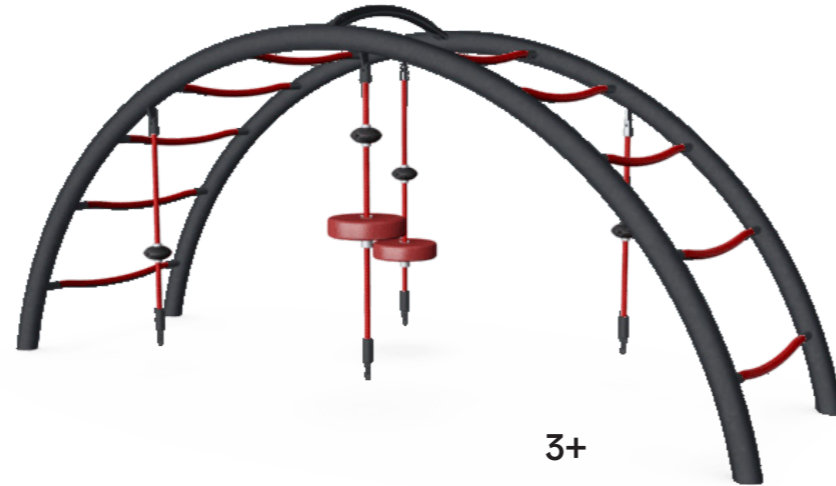
*"Turso"
- hiekkaleikkiväline
toivottaa tervetulleeksi
pienen leikkipaikalle*



*Ympäröivien
rakennusten värit
toistuvat tasapainoilu-
puolipalloissa*



*Kiipeilykaari muistuttaa
historiallisia leikkivälineitä*



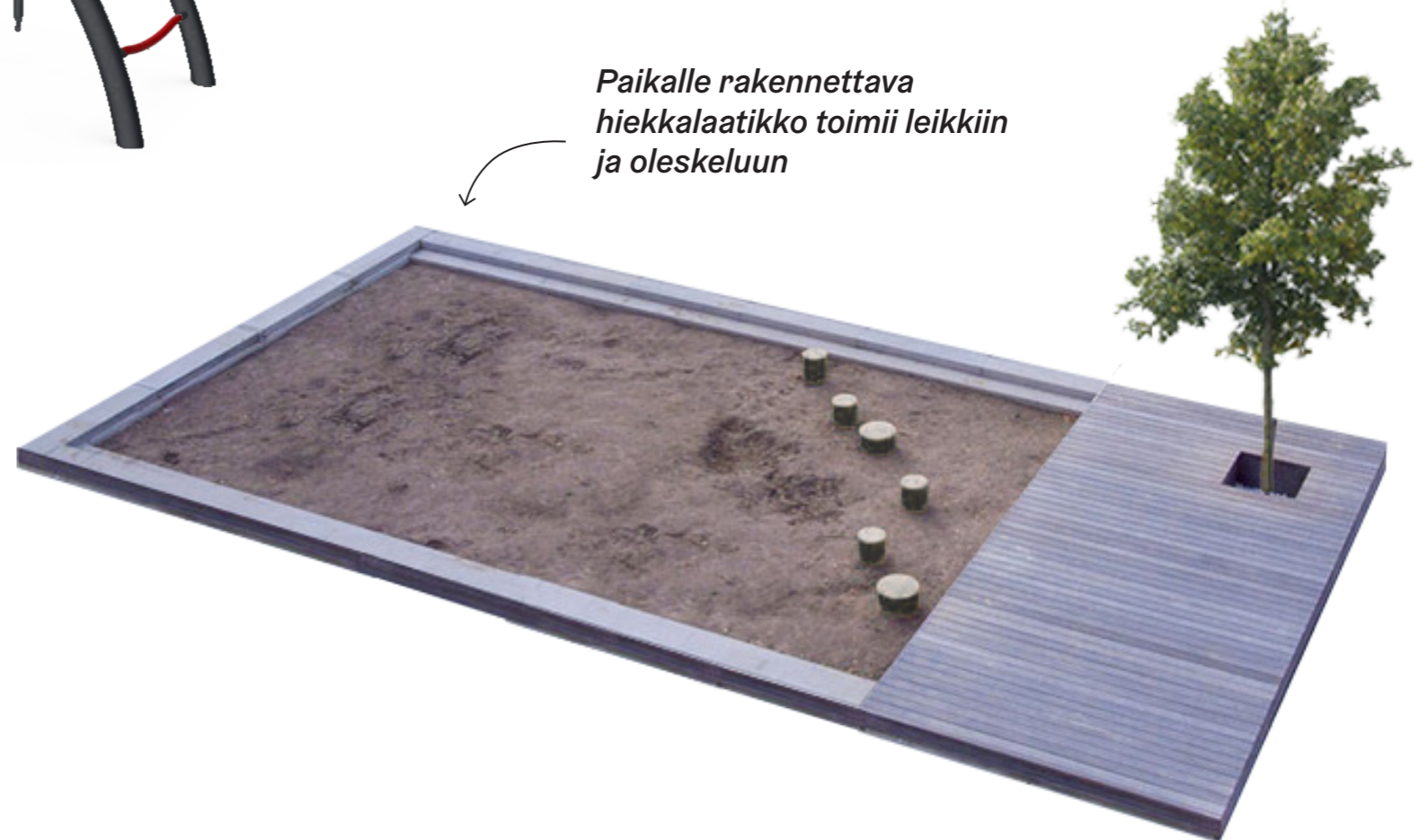
3+

*Paikalle rakennettava
hiekkalaatikko toimii leikkiin
ja oleskeluun*

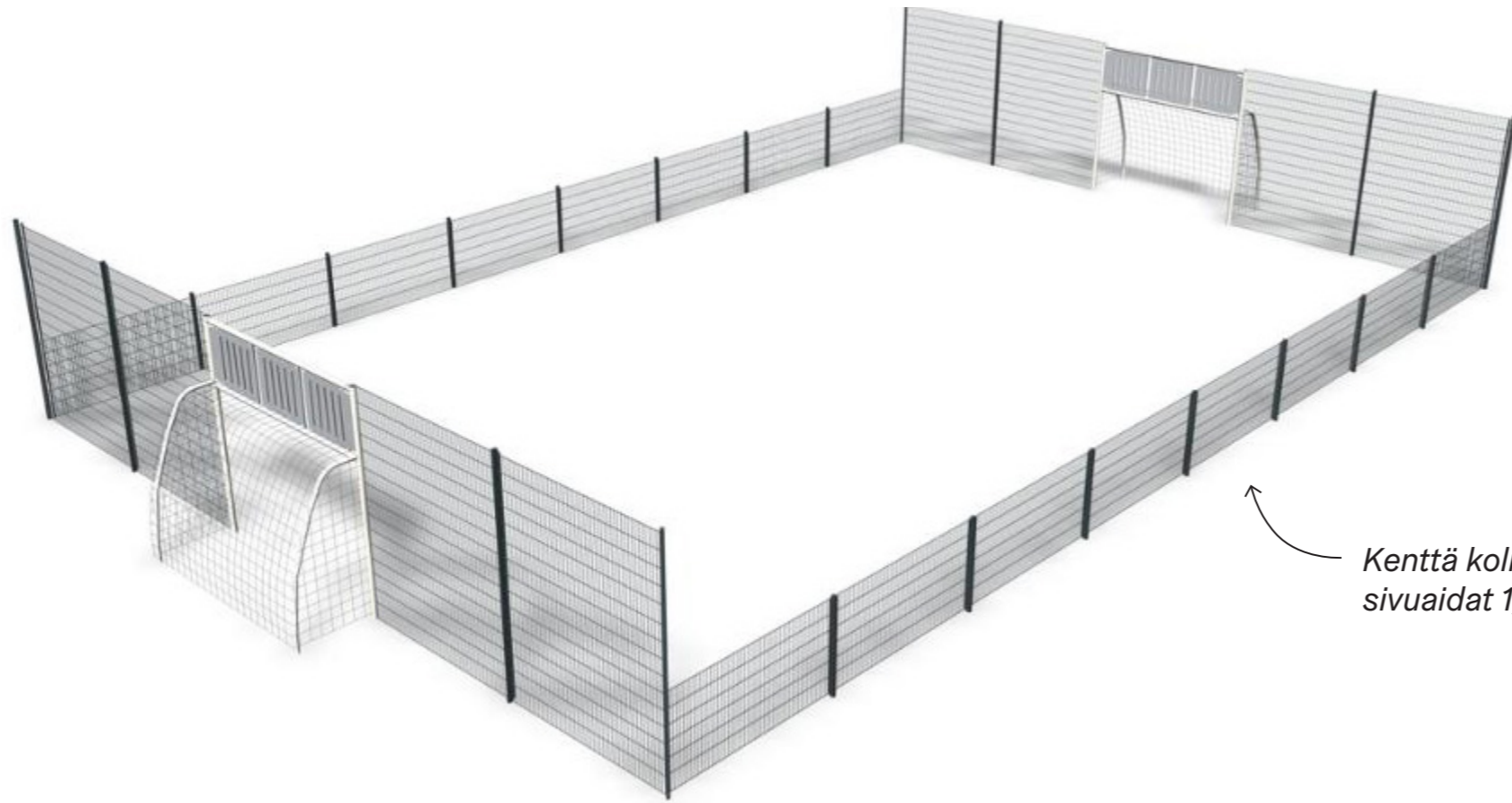


2+

1+



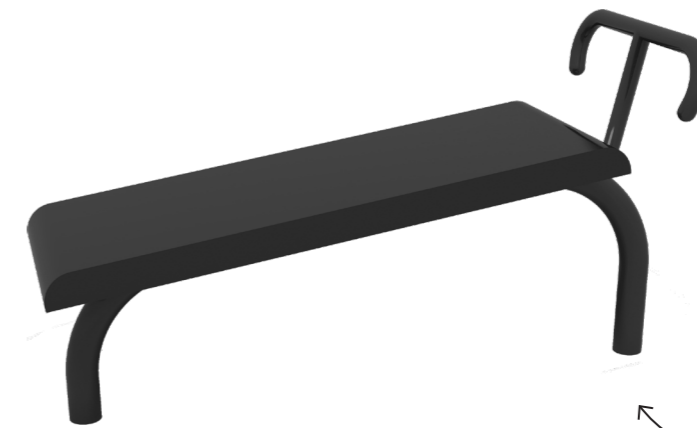
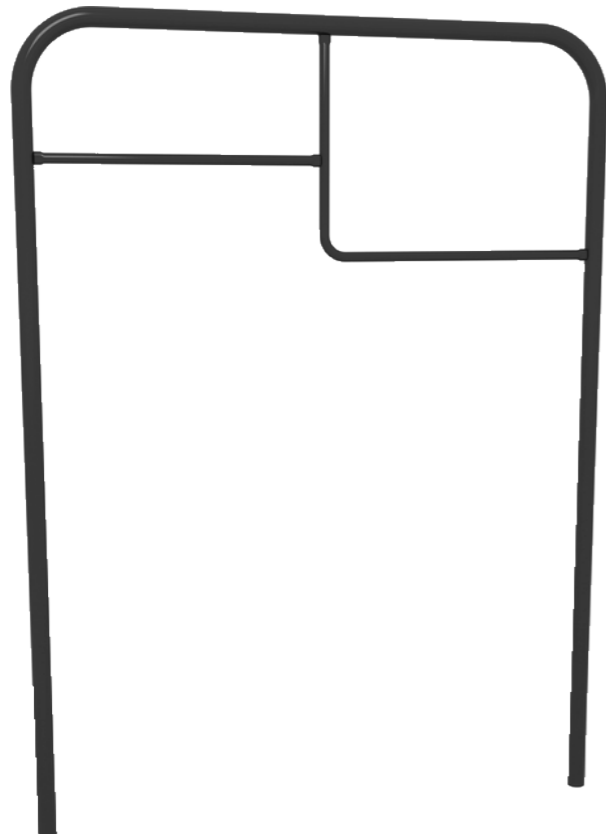
KENTTÄ JA KUNTOILU



*Kenttä kolmilanka-aidoista,
sivuidat 1,2 m, päätyaidat 3 m*



*Kenttä varustetaan
koripallokorein*



*Yksinkertaiset
kuntoiluvälineet ovat
helppokäyttöisiä ja
ilmavia, metalliputket
viittaus historiallisiin
välineisiin*

MUUT TOIMINNOT

Leikkipaikkojen pääasiallinen pintamateriaali turvahake tai turvahiekka



Pitkät pöydät esim. eväiden syötiin ja askarteluun, yhteisöllisyys



Kentän päällysteeksi hiekanvärinen hiekkatekonurmi, joka muistuttaa kaupunkikuvallisesti kivituhkaa, mutta on kestävämpi ja esteetön alusta

Puistoon palautetaan siellä aiemmin sijainneet puiset heppa- ja autoleikkivälineet sekä palikkalaatikko

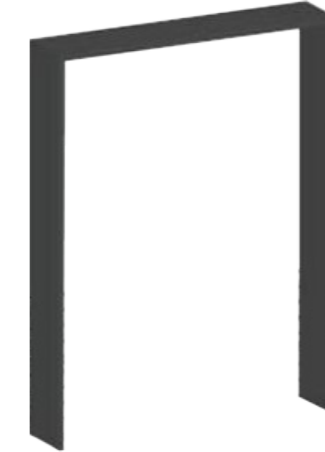
ALUSTAVAT KALUSTEET JA VARUSTEET



Puitesopimuspenkki, jonka sarjasta löytyy monipuolisesti erilaisia penkkejä ja pöytiä



Leikkipuiston aita kunnostetaan tai uusitaan historialliseen ympäristöön sopivana



Roska-astiat ja pyörätelineet kaupunkikaluste-ohjeen mukaan



Kiitos!



Toivomme palautetta
suunnitelmaluonnoksesta
su 3.12.2023 mennessä.

Yhteyshenkilöt:

Sari Knuuti
Helsingin kaupunki,
Maankäyttö ja kaupunkirakenne
puh. 050 5700 921
sari.knuuti@hel.fi

Tiina Perälä
Maisema-arkkitehtitoimisto Näkymä Oy
puh. 09 622 71727
tiina.perala@nakyma.com