



10.5.2016

**ASIA** Luonnonsuojelualan perustaminen  
**HAKIJA** Helsingin kaupunki  
**HAKEMUS** 21.1.2016  
**KOHDE** Kunta: Helsinki  
Kiinteistö: 91-434-2-21 Viikinmäki  
Omistaja: Helsingin kaupunki  
Pinta-ala: noin 12,6 ha

HELSINGIN KAUPUNGIN KIRJAAMO HELSINGFÖRS STADS REGISTRATORSKONTOR	
Saapunut/Inkommit	
16.05.2016	
HEL 2015-003904	
Dnr/Dnr	110104
Tehtäväluokka	
Uppg/tekläss	

#### Aluekuvaus

Mölylän metsä sijaitsee Vanhankaupunginlahden itärannalla, rajautuen Vanhankaupunginlahden lintuvesi Natura 2000 -alueeseen ja Viikin-Vanhankaupunginlahden luonnonsuojelualueeseen.

Mölylän metsä on pohjois- ja keskiosistaan kuusivaltaista. Puusto on pääosin varttunutta ja luonnontilaisen kaltaista. Metsän vanhimmista osista on melko paljon lahoppua. Ranta-alueiden puusto on lehtipuuvallista, ja alueen eteläosassa on hyvin rehevää, tervaleppävallista lehtoa. Valtiosa alueen metsäalasta täyttää METSO -ohjelman luonnontieteelliset valintaperusteet.

Alueella esiintyvät säännöllisesti mm. palokärki ja pikkusieppo sekä useita Helsingille huomionarvoisia lintulajeja. Mölylän metsä on luokiteltu paikallisesti arvokkaaksi lepakkoalueeksi. Alueella on tavattu pohjanlepakkoa, vesisiippaa ja viiksi/isoviiksiippaa. Metsä sisältyy myös Helsingin arvokkaisiin matelija- ja sammakkoeläinalueisiin.

## UUDENMAAN ELINKEINO-, LIIKENNE- JA YMPÄRISTÖKESKUKSEN PÄÄTÖS

**Uudenmaan elinkeino-, liikenne- ja ympäristökeskus (ELY-keskus) perustaa liitekartalle merkityn alueen luonnonsuojelualueeksi. Alueen nimi on Mölylän metsä (YSA235657).**

**Alueella ovat voimassa seuraavat rauhoitusmääräykset:**

### 1. Yleiset rajoitukset

Alueella on kielletty:

- rakennuksien, rakennelmien ja teiden rakentaminen;

- maa-aineksien, kivien tai kaivoskivennäisten ottaminen ja maa- tai kallioperän vahingoittaminen tai muuttaminen;
- puiden, pensaiden tai muiden kasvien ja niiden osien ottaminen ja vahingoittaminen;
- luonnonvaraisten selkärankaisten eläinten pyydystäminen, tappaminen tai häiritseminen ja niiden pesien hävittäminen sekä selkärangattomien eläinten pyydystäminen ja kerääminen;
- tulenteke, telttailu ja muu leiriytyminen;
- muut toimet, jotka vaikuttavat epäedullisesti alueen luonnonoloihin, maisemaan tai eliölajien säilymiseen.

## **2. Liikkumisrajoitukset**

Alueella on kielletty:

- moottoriajoneuvolla liikkuminen maastossa lukuun ottamatta alueen hoidon kannalta välttämätöntä liikkumista;
- pyöräily maastossa kulkureittien ulkopuolella;
- koirien, kissojen ja muiden lemmikkien irti pitäminen.

## **3. Sallittu toiminta**

Luonnonsuojelualueella on sallittu:

- liikkuminen jalan merkittyjä polkuja pitkin;
- marjastus ja sienestys;
- toiminta hoito- ja käyttösuunnitelmassa tarkemmin osoitetulla tavalla.

## **4. Hoito- ja käyttösuunnitelma**

Luonnonsuojelualueelle voidaan tarvittaessa laatia hoito- ja käyttösuunnitelma, jossa esitetään tarpeelliset toimenpiteet luontoarvojen säilyttämiseksi ja parantamiseksi sekä virkistyskäytön ohjaamiseksi. Uudenmaan ELY-keskus vahvistaa hoito- ja käyttösuunnitelman.

## **5. Rauhoitusmääräyksistä poikkeaminen**

Edellä olevista määräyksistä voidaan Uudenmaan ELY-keskuksen luvalla tai sen hyväksymän suunnitelman mukaan poiketa, jos se on luonnonsuojelualueen hoidon, käytön tai tutkimuksen kannalta perusteltua.

**PERUSTELUT**

Mölylän metsän luontotyytit ja useiden ryhmien osalta monipuolinen ja edustava lajisto tekevät alueesta siinä määrin arvokkaan, että sen suojeleminen on katsottava luonnon monimuotoisuuden säilyttämisen kannalta tarpeelliseksi.

Alue täyttää luonnonsuojelulain 10.2 §:n mukaiset luonnonsuojelualueen perustamisedellytykset.

**KORVAUS**

Hakija ei vaadi luonnonsuojelulain mukaista korvausta rauhoituksen aiheuttamasta taloudellisesta haitasta.

**SOVELLETUT OIKEUSOHJEET**

Luonnonsuojelulaki (1096/1996) 10 § 2 mom., 24 § 1 ja 2 mom.

**LUONNONSUOJELUALUEEN MERKITSEMINEN KIINTEISTÖREKISTERIIN JA MAASTOON**

Päätös merkitään kiinteistörekisteriin. Hakija merkitsee luonnonsuojelualueen rajat maastoon.

**MUUTOKSENHAKU**

Tähän päätökseen saa hakea muutosta valittamalla Helsingin hallinto-oikeuteen.

Valitusosoitus on liitteenä.

Ylitarkastaja



Kirsi Hellas

Ylitarkastaja



Ilpo Huolman

**LIITTEET**

kartta  
valitusosoitus

**JAKELU**

Päätös saantitodistuksella

Helsingin kaupunki  
PL 10  
00099 HELSINGIN KAUPUNKI

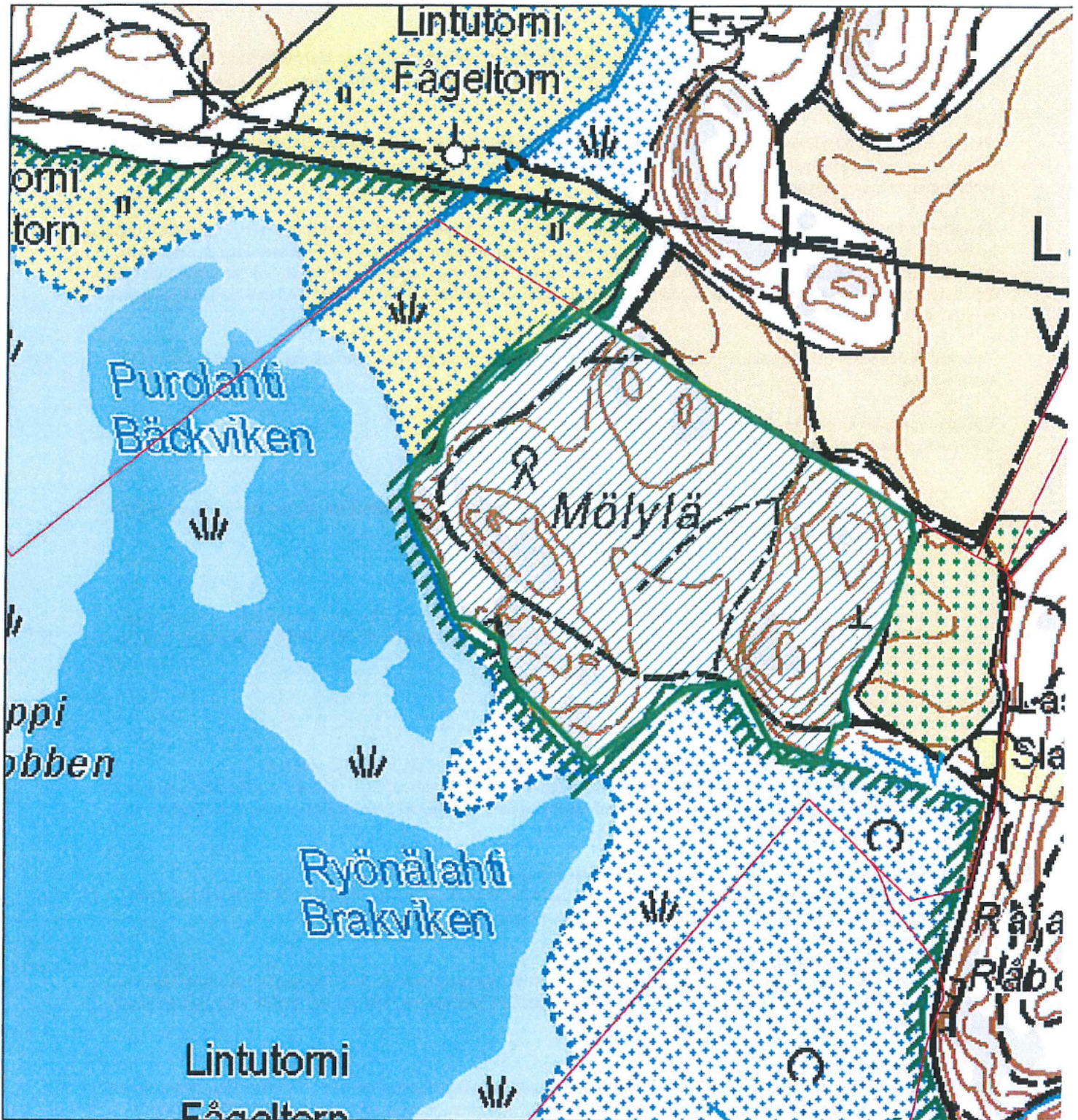
Tiedoksi

Ympäristöministeriö, Luontoympäristöosasto  
Uudenmaan liitto  
Metsähallitus, Etelä-Suomen luontopalvelut  
Suomen metsäkeskus, Rannikon alue  
Suomen luonnonsuojeluliiton Uudenmaan piiri  
Helsingin poliisilaitos

lainvoimaisuusleimoineen Maanmittauslaitos

**Maksutta**

# Mölylään metsä (YSA235657)



Liittyy Uudenmaan ELY-keskuksen päätökseen  
10.5.2016

Pinta-ala noin 12,6 ha

1:5 000

