



14.12.2012

HELSINGIN KAUPUNGIN KIRJAAMO HELSINGFORS STADS REGISTRATORSKONTOR	
Saapumä/Inkommit	
19. 12. 2012	
Dnro/Dnr	HEL2011-003438
Tehtävälukka Uppgiftsklass	11 01 04

ASIA Luonnonsuojelualan perustaminen

HAKIJA Helsingin kaupunki

HAKEMUS 5.10.2012

KOHDE Kunta: Helsinki

Kiinteistöt:	Tomtbacka	91-404-1-2
	Nackböle	91-421-1-3
	Johannebacken II	91-421-1-8
	Suvimäki	91-421-1-9
	Johannebacken	91-421-1-10

Omistaja: Helsingin kaupunki

Aluekuvaus Perustettava Vantaanjoentörmän luonnonsuojelualue sijaitsee Pohjois-Helsingissä, Tuomarinkylän kaupunginosassa Helsingin ja Vantaan rajalla.

Vantaanjoentörmää luonnehtivat kasvistollisesti rikkaat ja pääosin hyvin säilyneet erityyppiset lehdot ja rinteiden viljavat niityt. Lehtojen kasviton kuuluu Helsingissä harvinaisia, vaarantuneita tai silmälläpidettäviä lajeja, kuten kevätlinnunsilmä, lehtosinijuuri, mustakonnanmarja, lehtorvokki ja tesmayrtti. Pääasiallinen luontotyyppi on tuore runsasravinteinen lehto, jossa vallitsevina lehtotyyppinä ovat vuohenputki- ja sini-
vuokkokäenkaalityyppi. Alueen linnustoon kuuluvat mm. rantasipi, pikkulepinkäinen, käenpiika, punavarpuunen, nokkavarpuunen ja pikkutikka.

Vantaanjoentörmän vesi- ja ranta-alueita hyödyntävät luontodirektiivin lajit saukko ja vuollejokisimpukka. Suojelualueella on merkitystä myös muille eliöille, kuten kääväkille ja lepakoille. Edelleen Vantaanjoentörmän merkitystä luonnonsuojelualueena korostaa alueen hyvä luontontilaisuus, monipuolisuus ja kasvillisuustyyppien edustavuus. Suojelualueen laajuus ja välitön sijainti suurten luontoalueiden läheisyydessä tekevät siitä merkittävän osan maakunnallista viheralueverkkoa.

Vantaanjoentörmä on merkitty Yleiskaava 2002:ssa virkistysalueeksi, joka on kulttuurihistoriallisesti ja maisemakulttuurin kannalta merkittävä. Alue kuuluu Helsingin puistona kehitettävään alueeseen. Haltialan asemakaavassa nro 9540 alue on merkitty erityisalueeksi virkistystä ja maanviljelystä varten, ja alueella tapahtuvien toimenpiteiden tulee tukea

kulttuurimaiseman säilymistä. Keskuspuiston pohjoisosan asemakaavaesityksessä Vantaanjoentörmän länsiosa on osoitettu luonnonsuojelulain perusteella suojeltavaksi alueeksi.

Alueen pinta-ala on noin 3,0 ha.

UUDENMAAN ELINKEINO-, LIIKENNE- JA YMPÄRISTÖKESKUKSEN PÄÄTÖS

Uudenmaan elinkeino-, liikenne- ja ympäristökeskus perustaa liitekartalle rajatun alueen luonnonsuojelualueeksi. Alueen nimi on Vantaanjoentörmän luonnonsuojelualue (YSA207309).

Alueella ovat voimassa seuraavat rauhoitusmääräykset:

1. Yleiset rajoitukset

Alueella on kielletty:

- rakennuksien, rakennelmien, teiden ja polkujen rakentaminen;
- maa-aineksien, kivien tai kaivoskivennäisten ottaminen ja maa- ja kallioperän vahingoittaminen ja muuttaminen;
- sienien, puiden, puiden tai muiden kasvien ja niiden osien (kuten marjojen) ottaminen ja kaikenlainen vahingoittaminen;
- luonnonvaraisten selkärankaisten eläinten pyydystäminen, tappaminen tai häiritseminen ja niiden pesien hävittäminen sekä selkärangattomien eläinten pyydystäminen tai kerääminen;
- tulenteke, telttailu ja muu leiriytyminen;
- roskaaminen;
- muut toimet, jotka vaikuttavat epäedullisesti alueen luonnonoloihin, maisemaan tai eliölajien säilymiseen.

2. Liikkumisrajoitukset

Edellä mainittujen toimenpiteiden lisäksi alueella on kielletty:

- liikkuminen moottoriajoneuvolla;
- pyöräily;
- koirien, kissojen ja muiden lemmikkien irti pitäminen.

3. Sallitut toimenpiteet

Edellä olevien määräysten estämättä alueella on sallittua:

- liikkuminen jalan merkittyjä reittejä pitkin;
- viehekalastus rannalta erikseen osoitetuilta paikoilta Vantaanjoen yleisiä kalastusrajoituksia ja -määräyksiä noudattaen;
- voimalinjan alle jäävän rinnenriityn hoitaminen avoimena elinympäristönä hoito- ja käyttösuunnitelmassa tarkemmin osoitetulla tavalla;
- voimalinjan alle jäävän pensaikon ja reunapuuston hoitaminen hoito- ja käyttösuunnitelmassa tarkemmin osoitetulla tavalla;
- vaarallisiksi katsottavien puiden tapauskohtainen poistaminen kulureittien ja teiden varsilta;
- kevytliikenteen sillan rakentamien Vantaanjoen yli asemakaavassa osoitettuun paikkaan.

4. Hoito- ja käyttösuunnitelma

Luonnonsuojelualueelle on laadittu hoito- ja käyttösuunnitelma, jossa esitetään tarpeelliset toimenpiteet luonnonympäristön hoitamiseksi, ennallistamiseksi ja alueen reittien ja rakenteiden perustamiseksi. Uudemaan ELY-keskus vahvistaa hoito- ja käyttösuunnitelman.

5. Rauhoitusmääräyksistä poikkeaminen

Edellä olevista määräyksistä saadaan Uudemaan ELY-keskuksen luvalla poiketa, jos se on luonnonsuojelualueen hoidon ja käytön tai tutkimuksen kannalta perusteltua.

PERUSTELUT

Vantaanjoentörmän luonnonsuojelualue on kasvistoltaan ja linnustoltaan edustava ja arvokas. Alueen suojelu on luonnon monimuotoisuuden säilyttämisen kannalta perusteltua. Alueen lehtokasvillisuuteen ja linnustoon kuuluu vaateliaita ja harvinaisia lajeja.

KORVAUS

Hakija ei vaadi luonnonsuojelulain mukaista korvausta rauhoituksen aiheuttamasta taloudellisesta haitasta.

SOVELLETUT OIKEUSOHJEET

Luonnonsuojelulaki (1096/1996) 10 § 2 mom., 24 § 1 ja 2 mom.

**PÄÄTÖKSEN KUULUTTAMINEN SEKÄ LUONNONSUOJELUALUEEN
MERKITSEMINEN KIINTEISTÖREKISTERIIN JA MAASTOON**

Uudenmaan ELY-keskus kuuluttaa päätöksestä Helsingin kaupungin ilmoitustaululla ja päätös merkitään kiinteistörekisteriin sekä kiinteistöjen kartalle.


Hakija merkitsee luonnonsuojelualan rajat maastoon.

MUUTOKSENHAKU

Tähän päätökseen saa hakea muutosta valittamalla Helsingin hallinto-oikeuteen.

Valitusosoitus on liitteenä.

Ylitarkastaja


Kirsi Hellas

Ylitarkastaja


Ilpo Huolman

LIITTEET

kartta
valitusosoitus

JAKELU

Päätös

Helsingin kaupunki
PL 1
00099 HELSINGIN KAUPUNKI

Saantitodistuksella

Tiedoksi

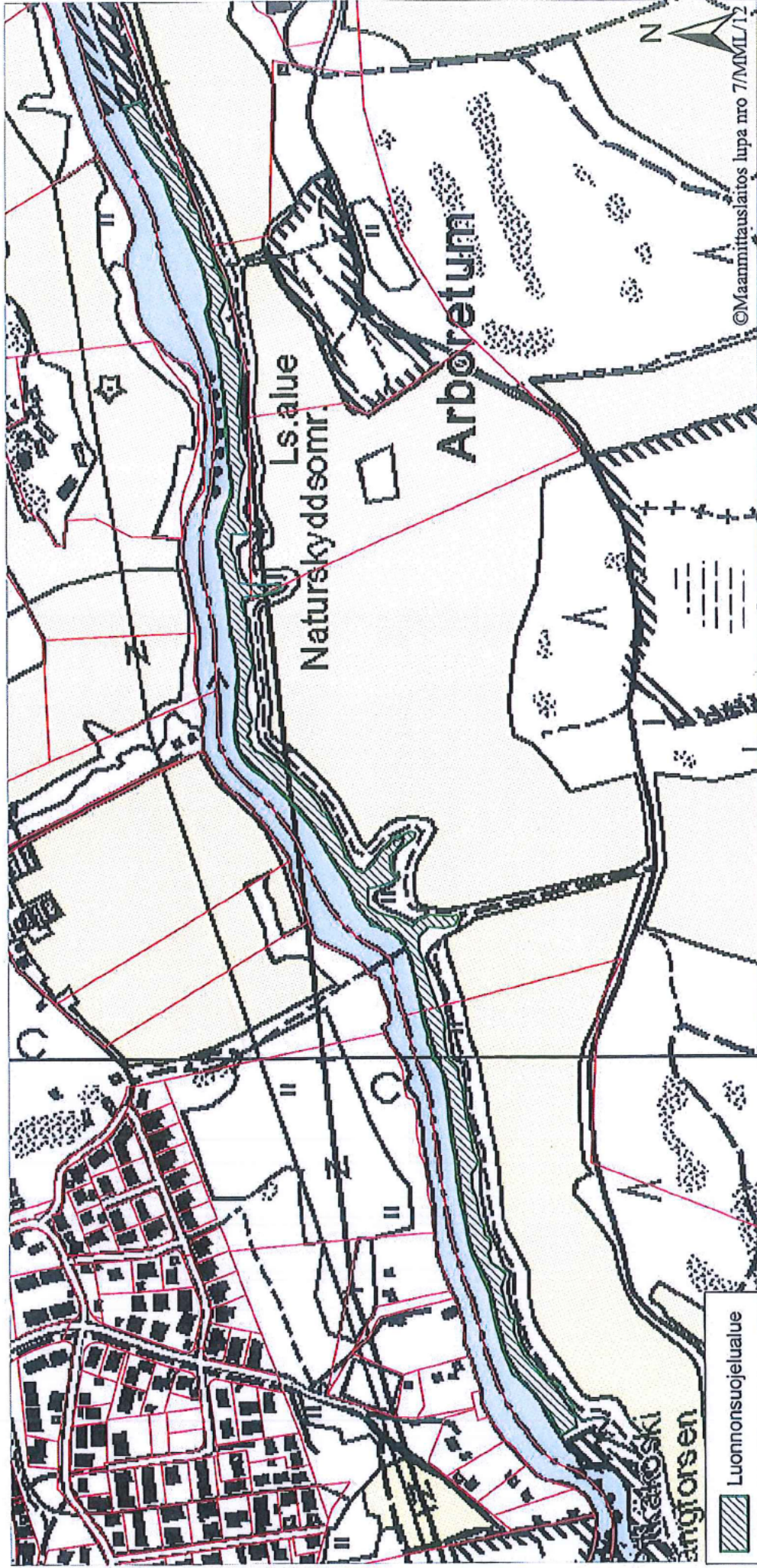
Ympäristöministeriö, Luontoympäristöosasto
Uudenmaan liitto
Metsähallitus, Etelä-Suomen luontopalvelut
Suomen metsäkeskus, Rannikon alue
Suomen luonnonsuojeluliiton Uudenmaan piiri
Helsingin poliisilaitos

lainvoimaisuusleimoineen Uudenmaan maanmittaustoimisto

MAKSUTTA

Vantaanjoentörmän luonnonsuojelualue

YSA207309

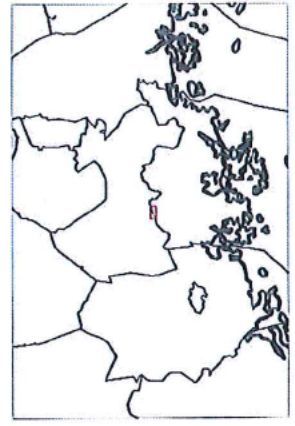


Mittakaava 1:6000

Pinta-ala: n. 3 ha



Peruskartalehti: 204304
Koordinatisto: YKJ
Nurkkakoordinaatit: 3384356, 6682964 3386568, 6687186
Kilmetösuojaja-selneisto vassaa vuodeu 2012 aluu tilaunneia
Uudeuuaan ELY ympäristö ja luouuouvarat/JL/13.12.2012



Liittyy Uudeuuaan ELY-keskuksuu päätökuuseu

14.12.2012

Ylitarkastaja Ilpo Huoliman