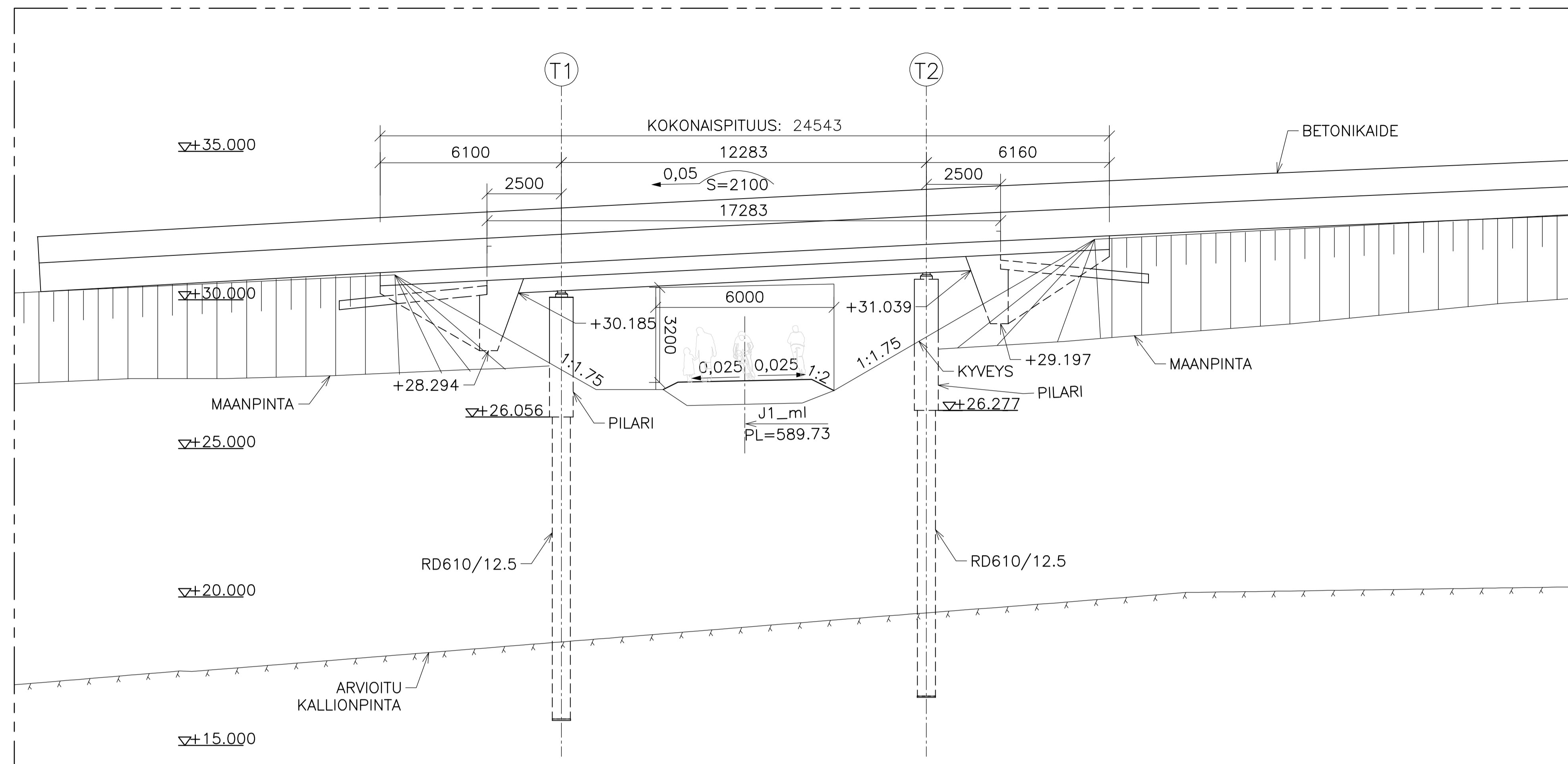
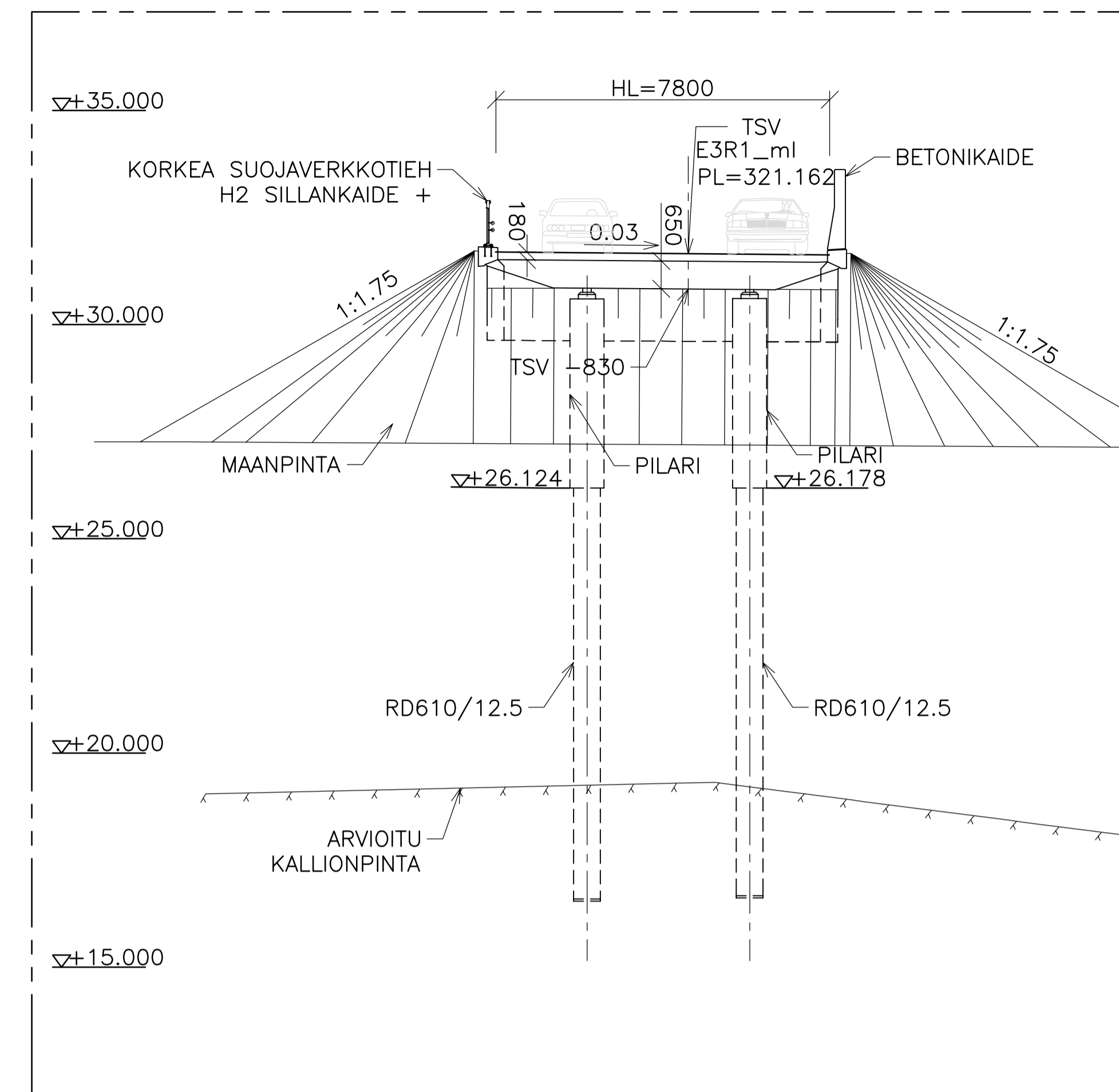


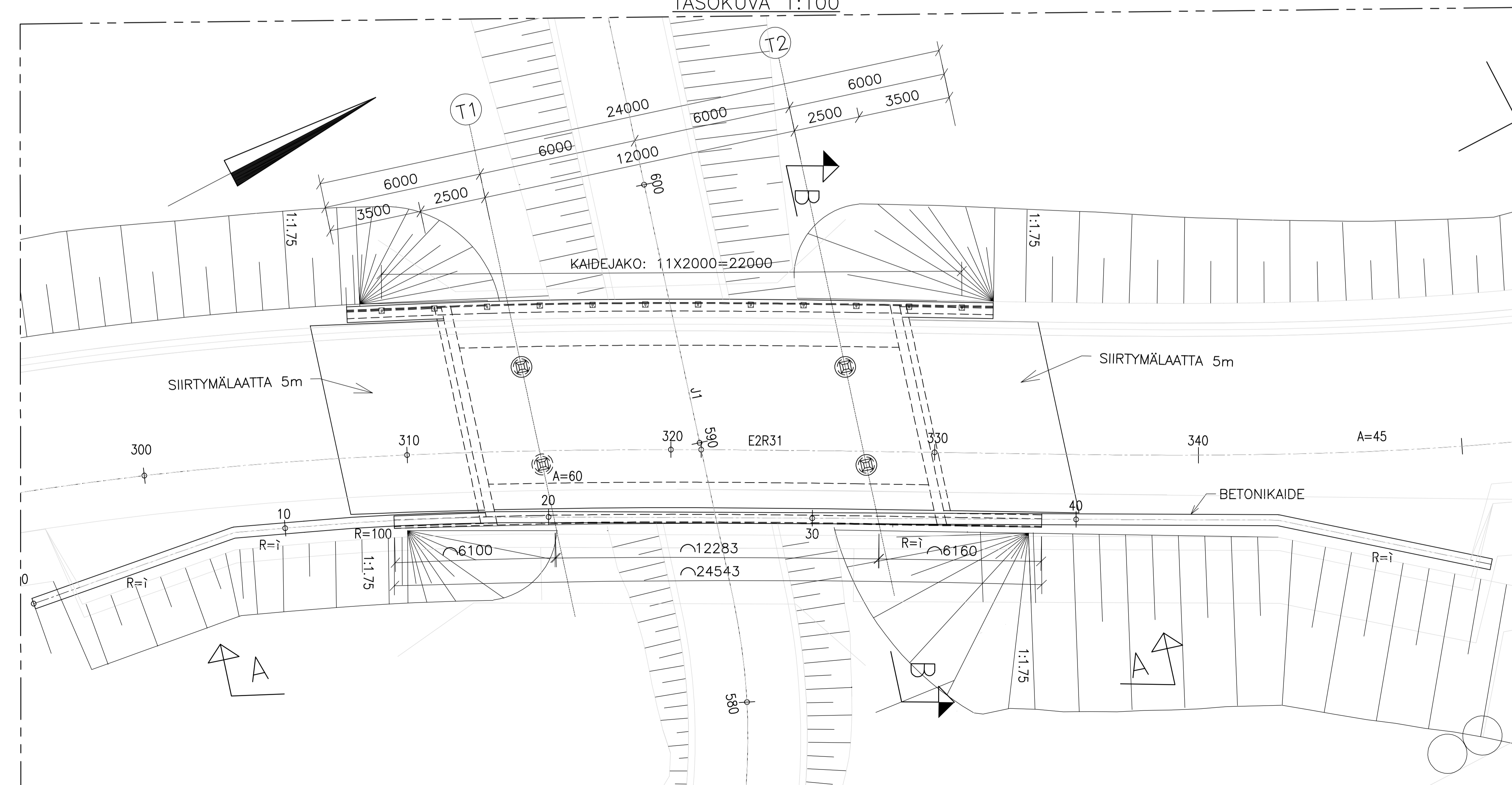
A-A 1:100



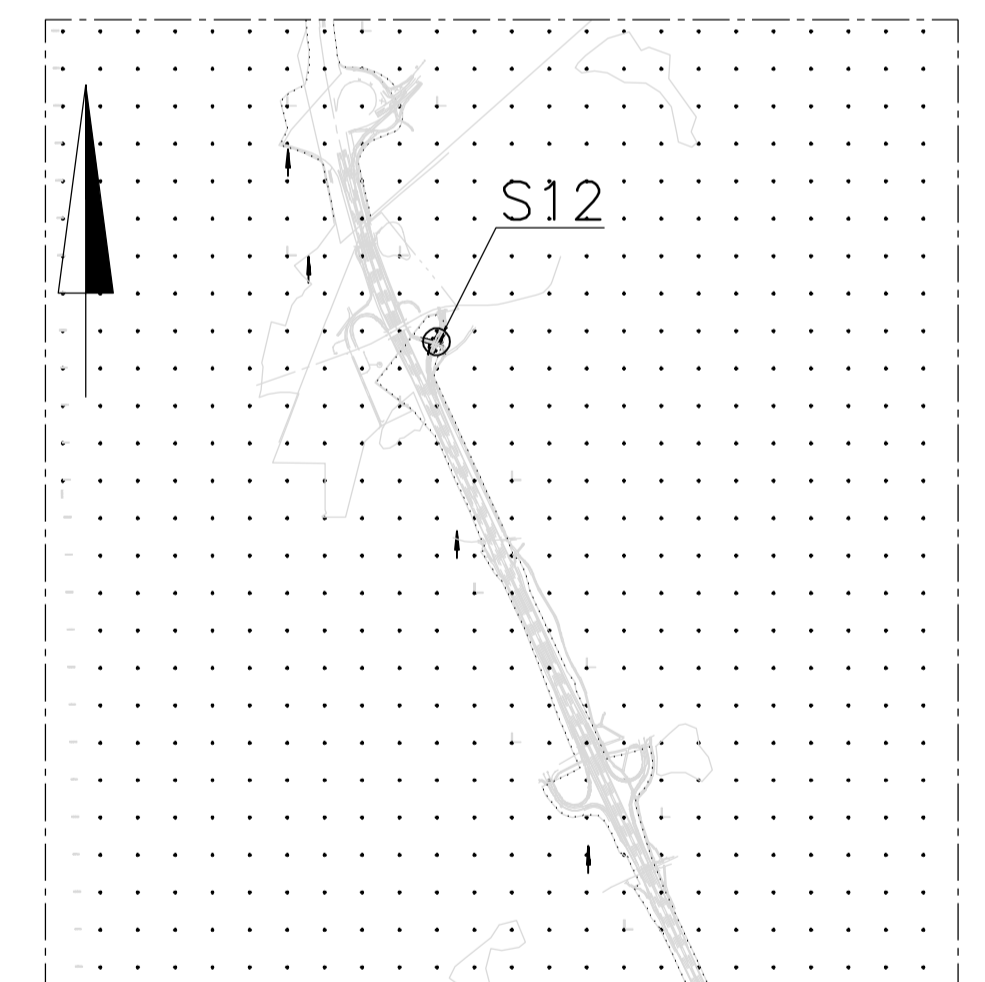
B-B 1:100



TASOKUVA 1:100



SILTAPAIKAN KARTTA 1:10000



- BETONI:
- PORAPAAALUT: Ro01 R4 C25/30-2 cnom 40
 - PERUSLAATAT: Ro03, R4, C30/37-2 cnom 50/100
 - PÄÄTYTUET: Ro11, R1, C35/45-3, P50 cnom 45
 - VÄLITUET: Ro11, R1, C35/45-3, P50, cnom45
 - PÄÄLLYSRAKENNE: Ro20, R1, C35/45-3, P30 cnom 40
 - REUNAPALKIT: Ro22, R1, C35/45-3, P50, cnom 45
 - MUOTTIKANGAS PYSTYPINNOISSA, IMPREGNOINTI YLÄPINNASSA
 - SIIRTYMÄLAATAT: Ro23, R1, C30/37-2, P50 cnom 50

PORAPAAALUT: S440J2H

BETONITERÄS: B500B (A500HW)

KANNEN PINTARAKENNE:

- EPOKSITIIVISTYS
- 2-KERTAINEN KUMIBITUMIKERMIERISTYS, KÄYTTÖLUOKKA 1
- SUOJAKERROS AB 6/50
- AB-KERROKSET 80 mm max 220 mm

KAIDE: KORKEA HARVA SILLANKAIDE (H2) + KORKEA SUOJAJERKKO MELUKAIDE ERILLISEN SUUNNITELMAN MUKAAN

LAAKERIT: 6 KPL YHTEEN SUUNTAAN LIIKKUVA KUMIPESÄLAAKERI

KOORDINAATTIJÄRJESTELMÄ: KKJ

KORKEUSJÄRJESTELMÄ: N60

LUISKAVERHOILUT: BETONI- /LUONNONKIVIVERHOUS ERILLISEN YMPÄRISTÖSUUNNITELMAN MUKAAN

PANOSTILAT: SILTAAN EI TULE PANOSTILOJA

VALAISTUS ERILLISEN VALAISTUSSUUNNITELMAN MUKAAN

HANKE: V13 parantaminen välillä Kannelmäki - Kaivosela ja Kuninkaantammen eritasoliittymä, Helsinki ja Vantaa Tiesuunnitelma	
SILLAN NIMI JA KUNTA: S12	TYPPI: Pääpiirustus
Teräsbetoninen ulokelaattasilta (Bul)	
Koordinaattijärjestelmä: ETRS-GK24	JM VA: 12
Korkeusjärjestelmä: N2000	KUORMA LML/LM3: VINOUS 14,1
Ramboll	
Elinkeino-, liikenne- ja ympäristökeskus	
Sillansuunnitelma, Ramboll	TARK:
PIK:	HYV:
SUUNN: 07.12.2020 Sampo Kätkö	TARK:
TARK: 07.12.2020 Esko Rechart	HYV:
Geotekninen suunnittelu	TARK:
MITTAK: 1:100, 1:10000	PIK NRO: 15TT-S12