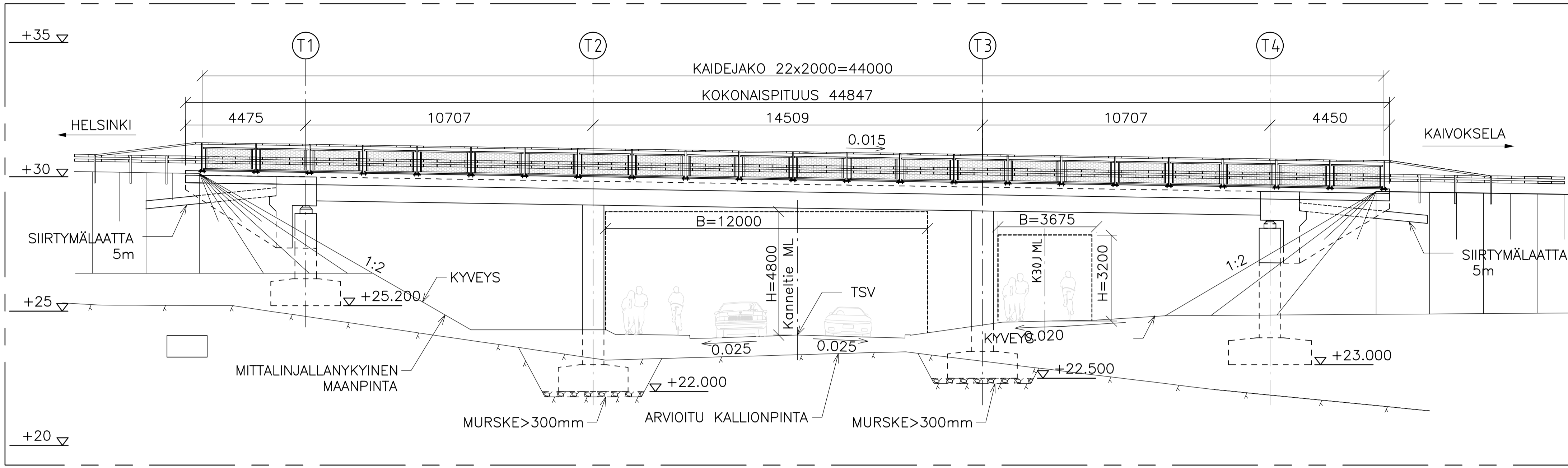
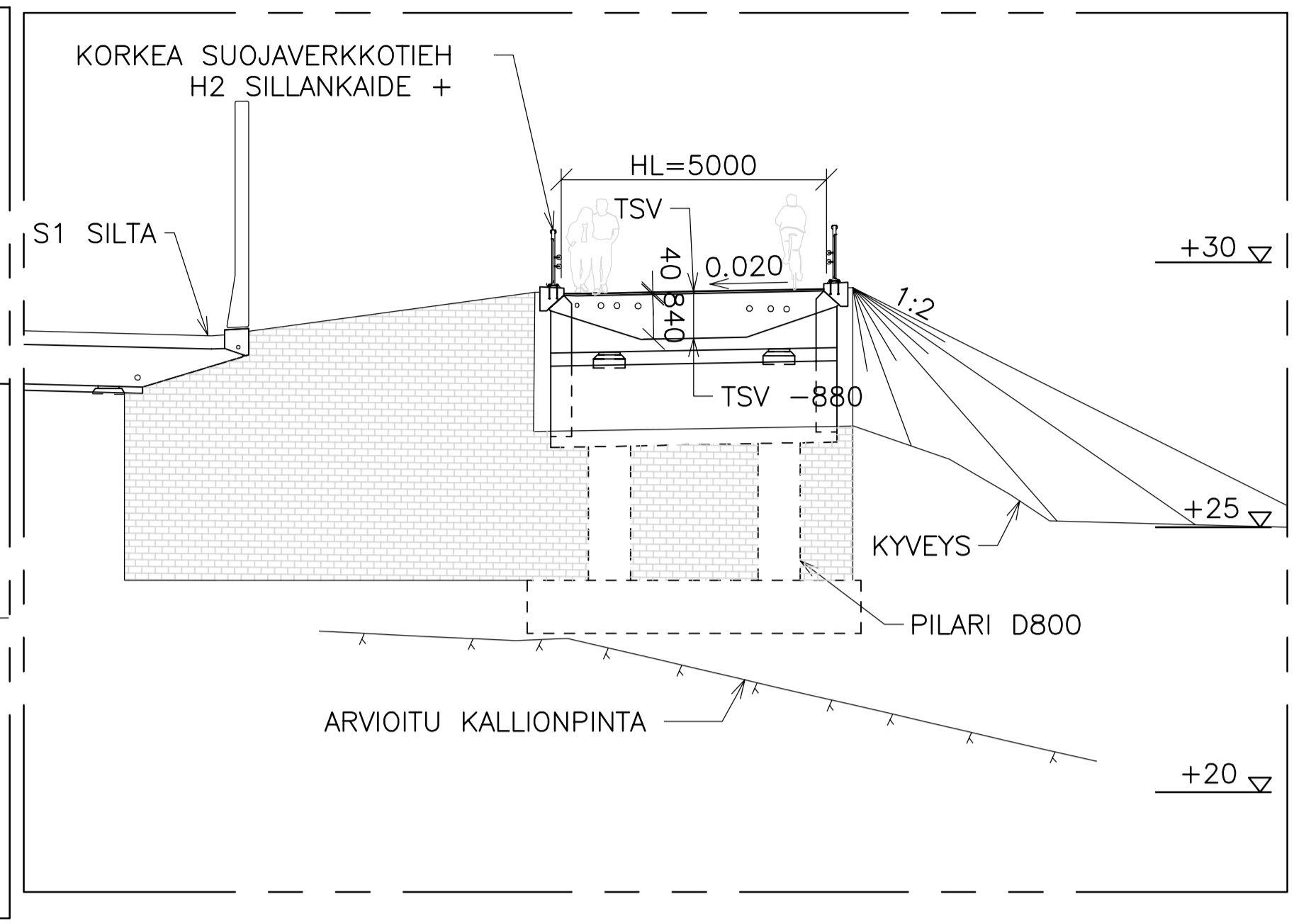


A-A 1:100



B-B 1:100



- BETONI:** PERUSLAATAT:  
 -PÄÄTYTUET: Ro03, R4, K35-2, P25, Cnim=50/100 mm  
 -VÄLITUET: Ro07, R1, K35-2, P50, Cnim=50/100 mm  
 -PÄÄTYTUET: Ro10, R4, K40-1, P25, Cnim=40 mm  
 -VÄLITUEN PILARIT: Ro11, R1, K40-1, P50, Cnim=45 mm  
 -PÄÄLLYSRAKENNE: Ro21, R1, K40-1, P30, Cnim=45 mm  
 -REUNAPALKIT: Ro22, R1, K45-1, P50, Cnim=45 mm  
 -SIIRTYMÄLAATAT: Ro23, R4, K35-1, P30, Cnim=40 mm

- BETONITERÄS:** A500HW
- KANNEN PINTARAKENTEET**  
 KANSI :  
 -ASFALTTIBETONI AB 11/70 30 mm  
 - PINTAKERMI 5 mm  
 - ALUSKERMI, PAINEENTASAUSKERMI 5 mm  
 KUMBITUMISIVELY

- REUNAPALKIT:** REUNAPALKEISSA IMPREGNOINTI.
- VARUSTEET**  
 KAITEET LÄNNEN PUOLEISELLA REUNALLA MELUKAIDE  
 IDÄNPUOLEISELLA REUNALLA JALANKULKUSILLAN  
 VERKKOKAIDE, KUUMASINKITYT

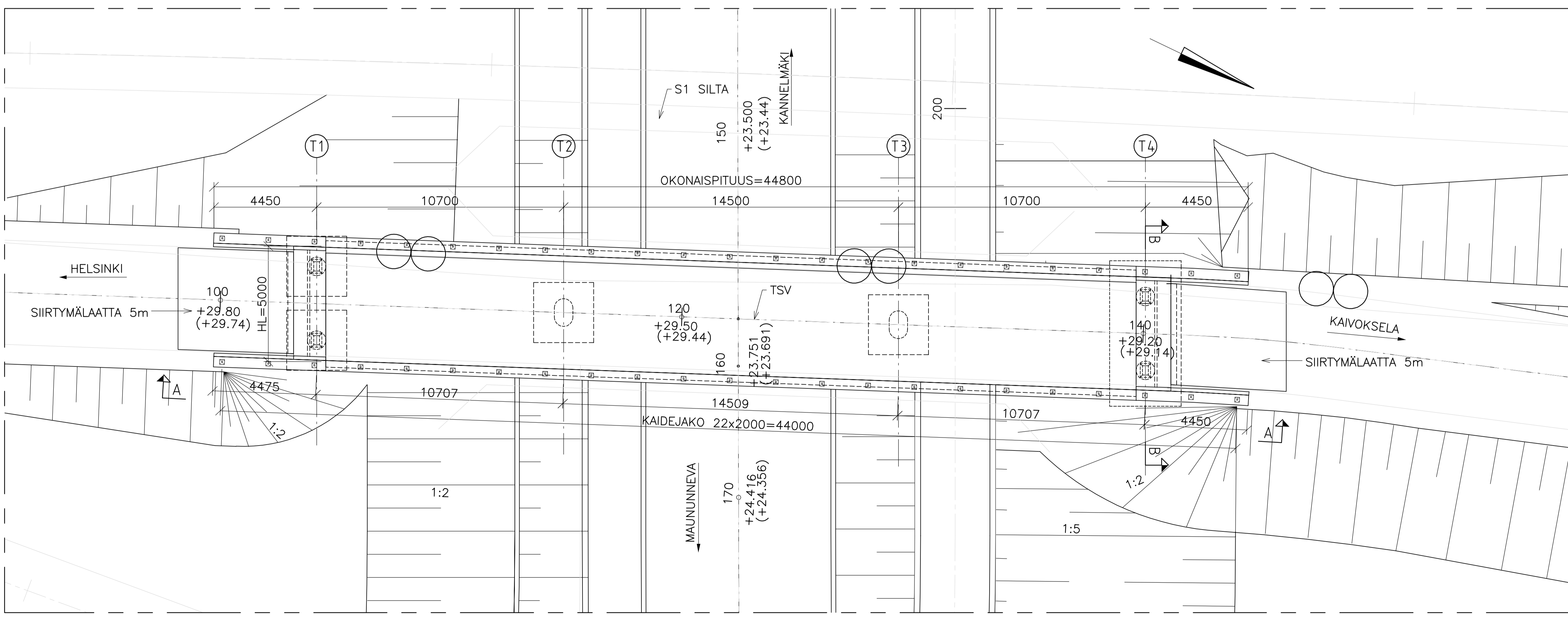
- LAAKERIT:** PÄÄTYTUILLA KUMILEVYLAAKERIT  
 250\*400\*52 ES 2KPL/TUKI
- KONTAKTITAPIT:** SYL3 3.1.7 MUKAAN

- VALAISTUS:** ERILLISEN SUUNNITELMAN MUKAAN. SILLAN KANNESSA  
 3 KPL VALAISIMIA JA KOILLISEN PUOLEISESSA  
 REUNAPALKEISSA  
 2 KPL A106S VALAISIN PYLVÄITÄ.

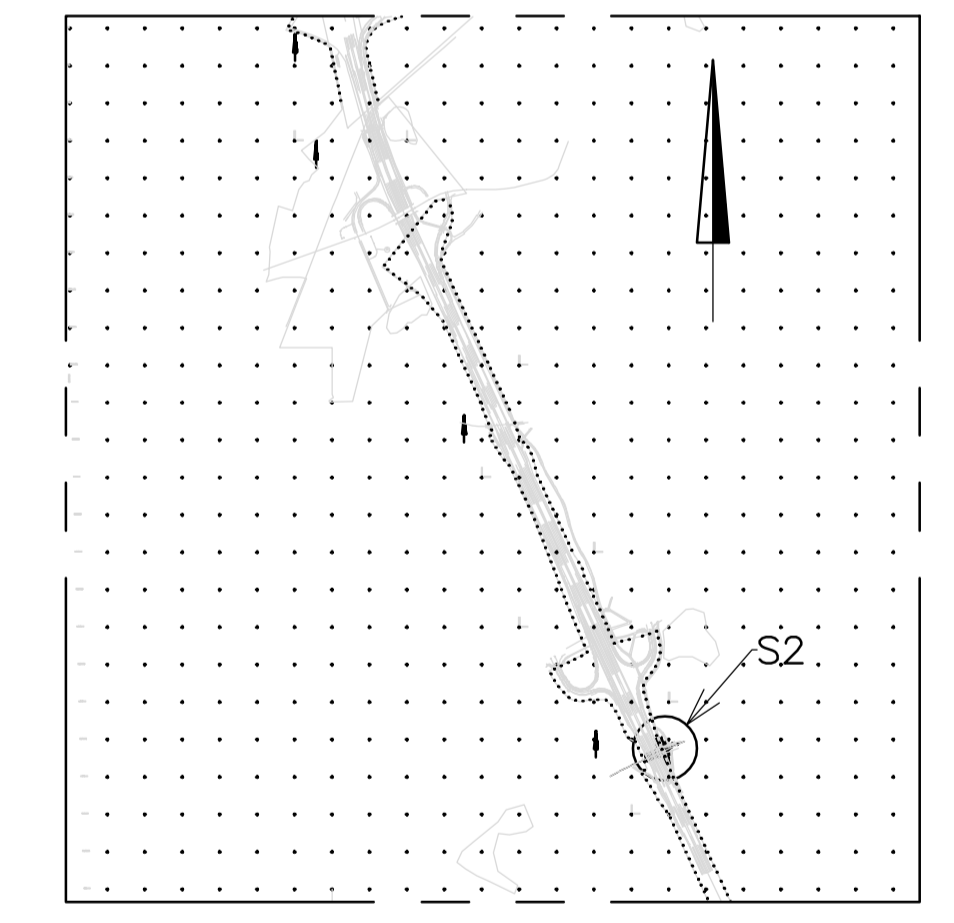
- PANOSTILAT:** SILTAAN EI TULE PANOSTILOJA
- LUISKAVEROHILU:** ERILLISEN SUUNNITELMAN MUKAAN
- KORKEUSJÄRJESTELMÄ N60 (NN)** N60 - NN = 0.060  
**KOORDINAATTIJÄRJESTELMÄ KKJ (HELSINGIN JÄRJESTELMÄ)**

SULUISSA OLEVAT KORKOLUKEMAT OVAT N4.3-JÄRJESTELMÄSSÄ  
 SULUISSA OLEVAT KOORDINAATIT OVAT HELSINGIN JÄRJESTELMÄSSÄ

TASOKUVA 1:100



SILTAPAIKAN KARTTA 1:10000



Vt3 parantaminen välillä Kannelmäki - Kaivoksela ja Kuninkaantammen eritasoliittymä, Helsinki ja Vantaa Tiesuunnitelma	
HAUKE	
SILLAN NIMI JA KUNTA	S2
TYYPPI	Pääpiirustus Terasbetoninen jatkuva ulokelaattasilla
Koordinaattijärjestelmä	ETRS-GK24 JM VA 10.70+14.50+10.70 HL 5 m
Korkeusjärjestelmä	N2000 KUORMA LM1/LM3 VINOUS 2.2 gon
<b>RAMBOLL</b> Helsinki	
Sillansuunnittelija	TARK
PIIRIT	HYV.
SUUNN. 07.12.2020	Sergo Kähkö
TARK. 07.12.2020	Esko Rechart
Geotekninen suunnittelu	HYV.
TARK.	
MITTAK.	PIR NRO
1:100, 1:10000	15TT-S2