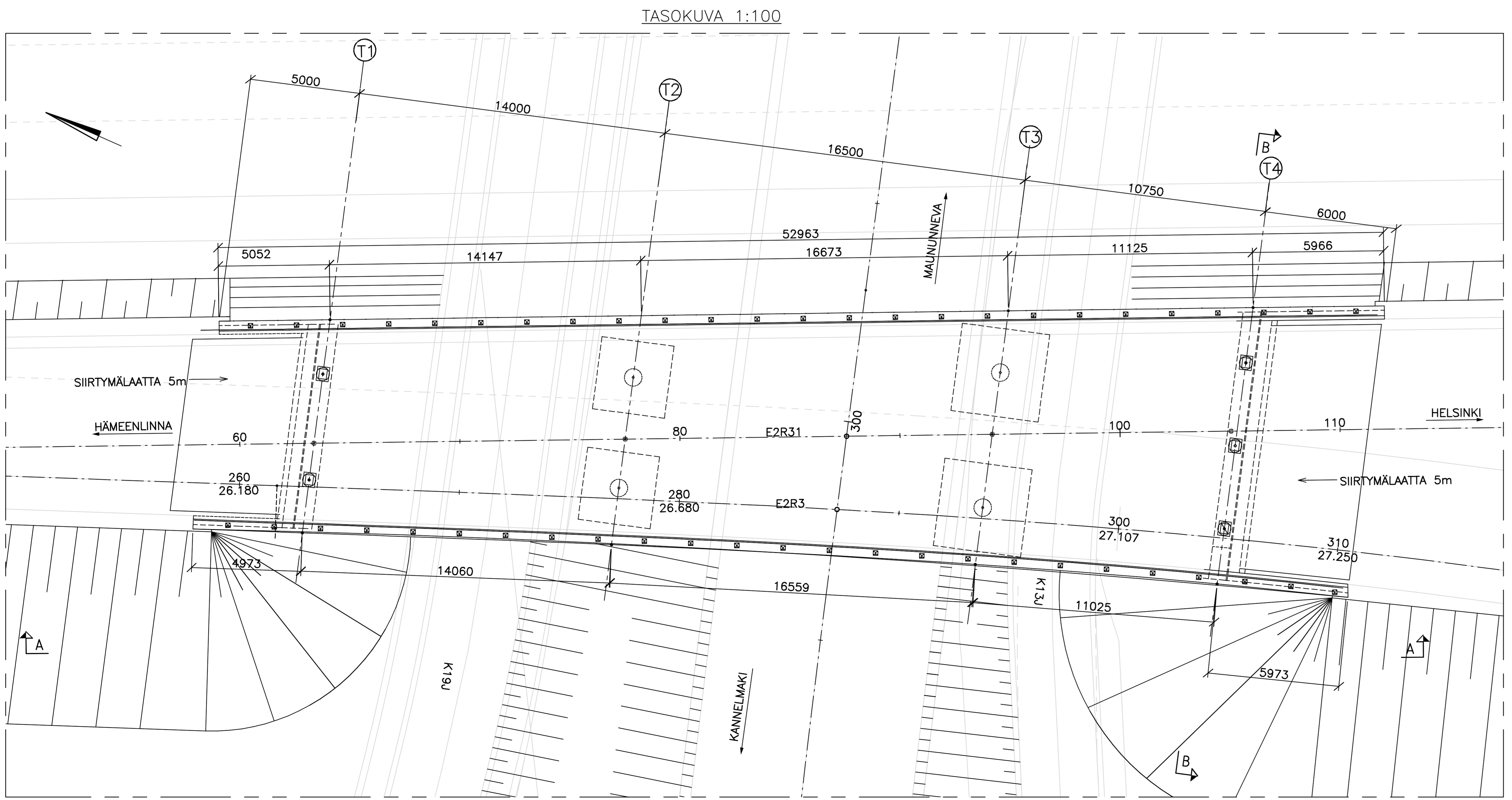
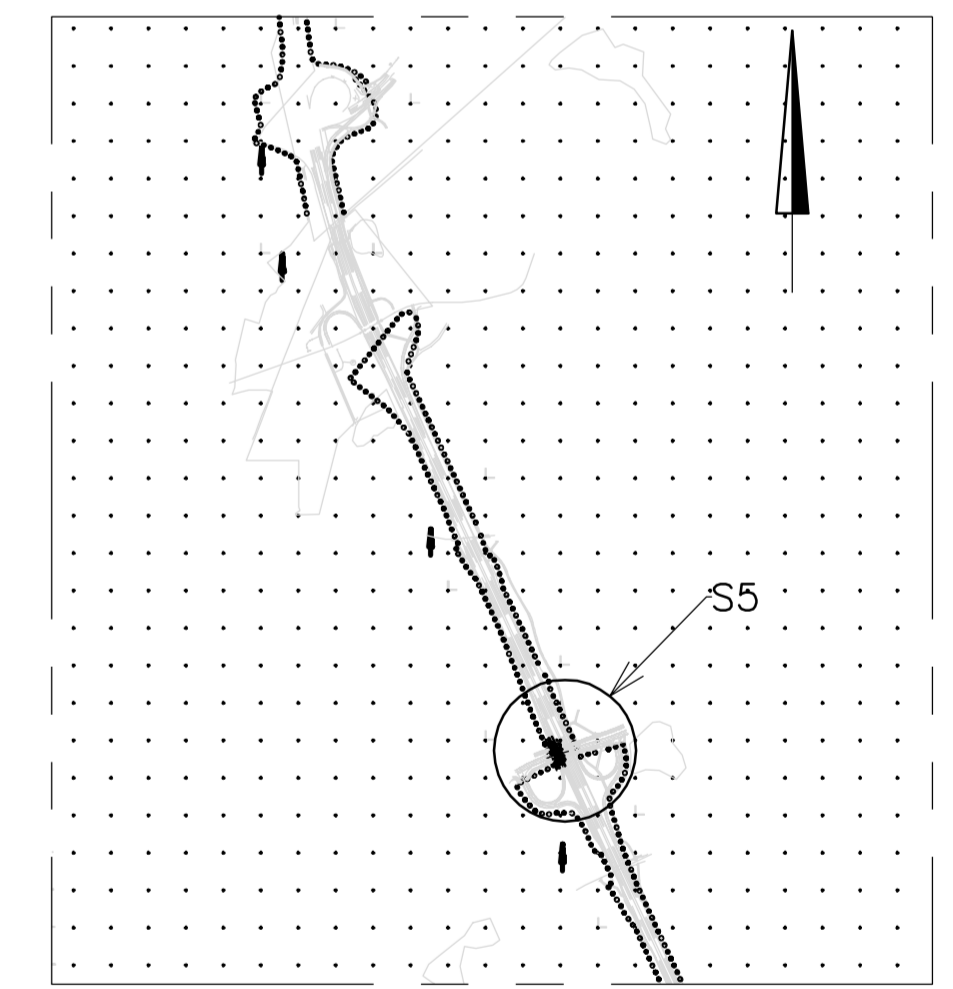


- BETONI:** PERUSLAATAT:Ro07, R1, K35-2, P50
 PORAPAALUT:K40-2, R4
 VÄLITUET, Ro11,R1, K40-1,P50, MUOTTIKANGAS
 PÄÄLSRAKENNE, Ro21,R1,K40-1,P30
 REUNAPALKIT JA VT3:N PUOLEISET SIIPIMUURIT, Ro22,
 R1,K45-1,P50, MUOTTIKANGAS PYSTYPINNOISSA
 SIIRTYMÄLAATAT, Ro23,R1,K35-1,P50
- BETONITERÄS:** A500HW
- PORAPAALUT:** S355J2H EN10219
- KANNEN PINTARAKENTEET**
KANSI: ASFALTTIBETONI AB 16/120 50mm
 ASFALTTIBETONI AB 11/70 30mm
 SUOJAKERROS AB 6/50 20mm
 -PINTAKERMI 5mm
 -ALUSKERMI 5mm
 EPOKSITIIVISTYS
- VARUSTEET**
KAITEET KAIDE H2 KORKEALLA SUOJAJERKOLLA JA
 SILTAJOHTEELLA 240/5 ITÄISELLÄ REUNALLA
 BETONINEN MELUKAIDE h=1,4m LÄNTISELLÄ REUNALLA
- PANOSTILAT:** SILTAAN EI TULE PANOSTILOJA
- KONTAKTITAPIT:** SYL3 3.1.7 MUKAAN
- LUISKAVERHOILU:** ERILLISEN SUUNNITELMAN MUKAAN
- KORKEUSJÄRJESTELMÄ N60**
KOORDINAATTIJÄRJESTELMÄ KKK



SILTAPAIKAN KARTTA 1:10000



VIG parantaminen välillä Kannelmäki - Kaivokoski ja Kuninkaantammen eritasoliittymä, Helsinki ja Vantaa Tiesuunnitelma	
HAIKE	
SILTAN NIMI JA KURVA	S5
TYYPPI	Pääpiirustus Teräsbetoninen jatkuva ulokelaattasilta
Koordinaattijärjestelmä	ETRS-GK24 JM VA 14.00+16.50+10.75 HL 8.945...11.825 m
Korkeusjärjestelmä	N2000 KUORMA LM1/LMS VINKUS 0,3 g/m
RAMBOLL Elinkeino-, liikenne- ja ympäristökeskus	
Silansuunnittelu, Ramboll	TARK
PIIRT.	RYV
SILANN. 07.12.2020 Sampo Kakko	
TARK. 07.12.2020 Esko Rechardt	TARK.
Geotekninen suunnittelu	RYV
TARK.	
MITTAK.	1:100, 1:10000
	15TT-S5