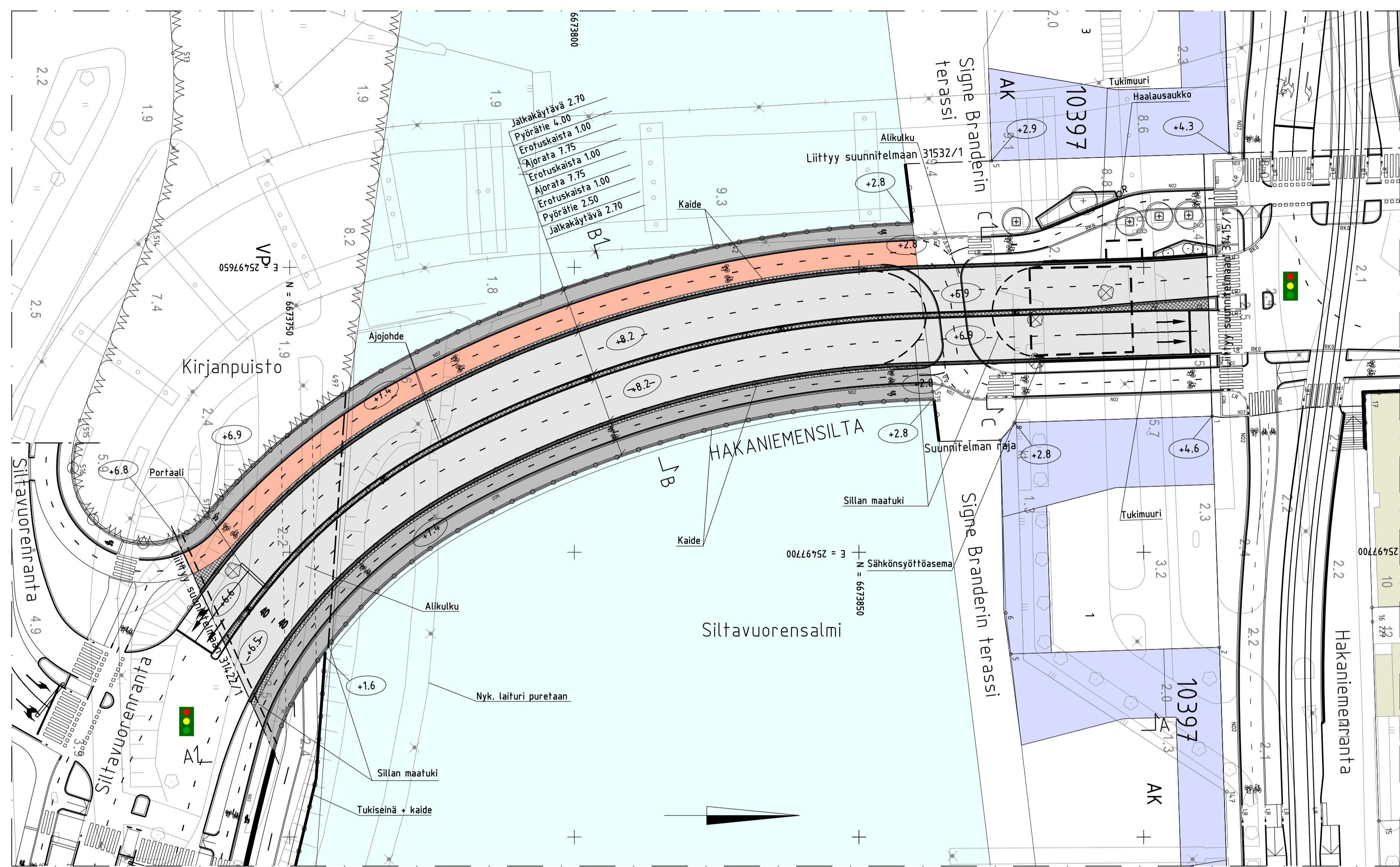
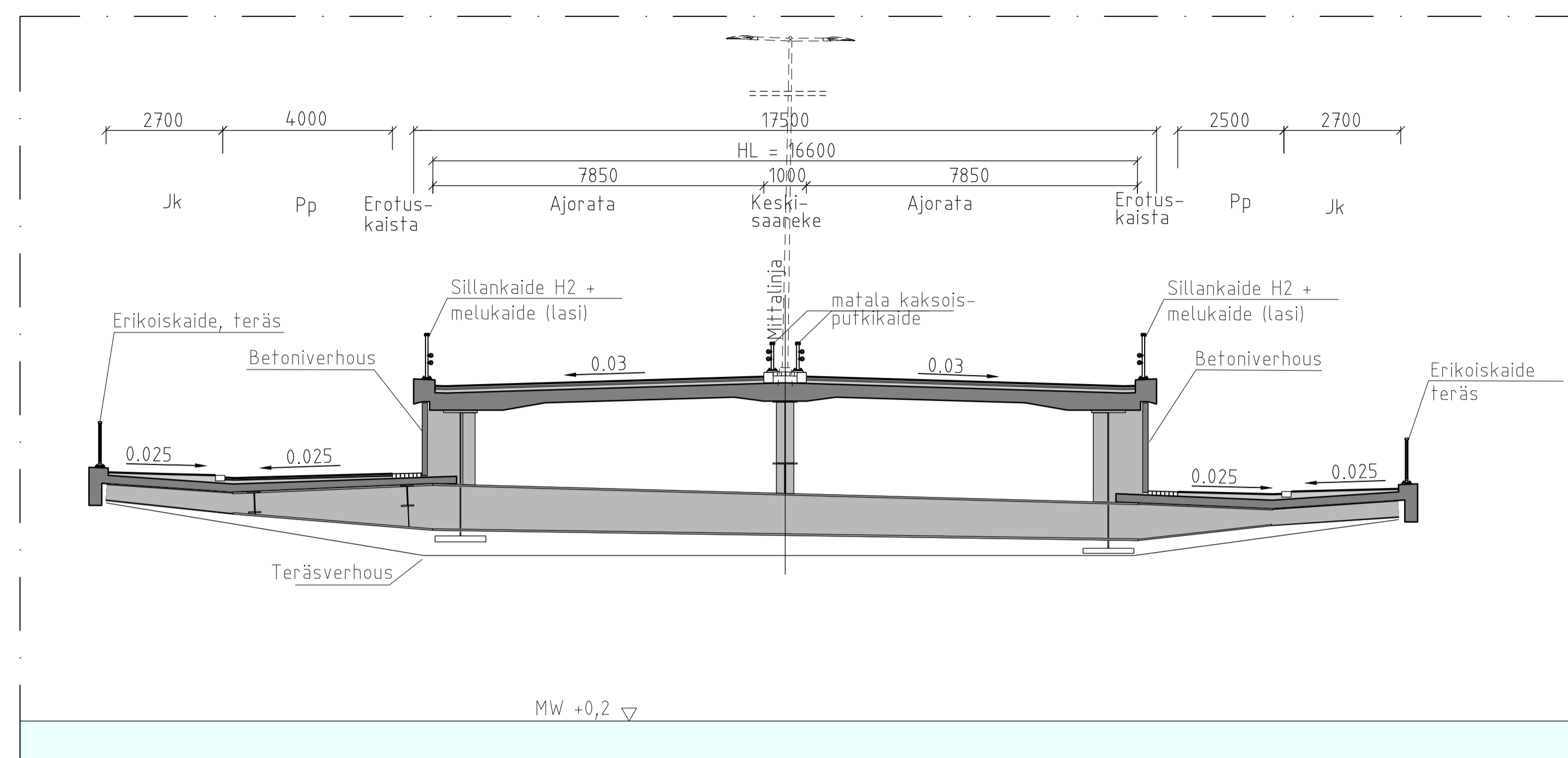


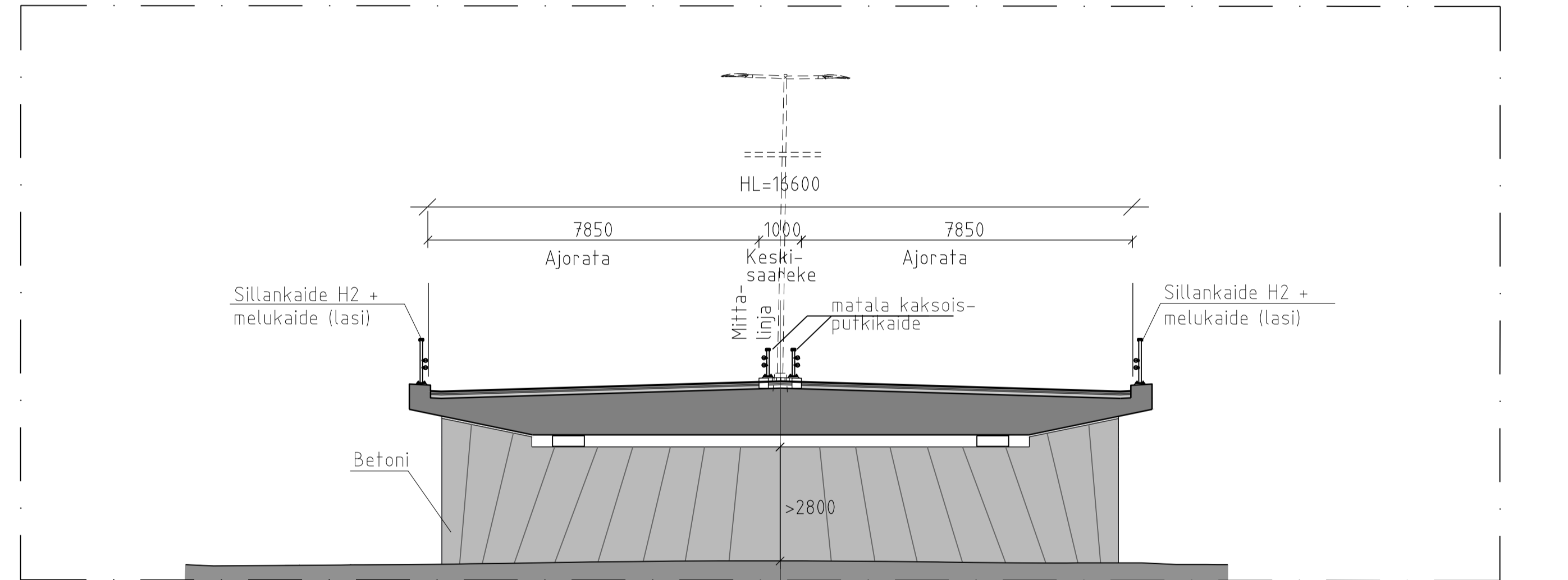
TASOKUVA 1:500



LEIKKAUS B-B 1:100

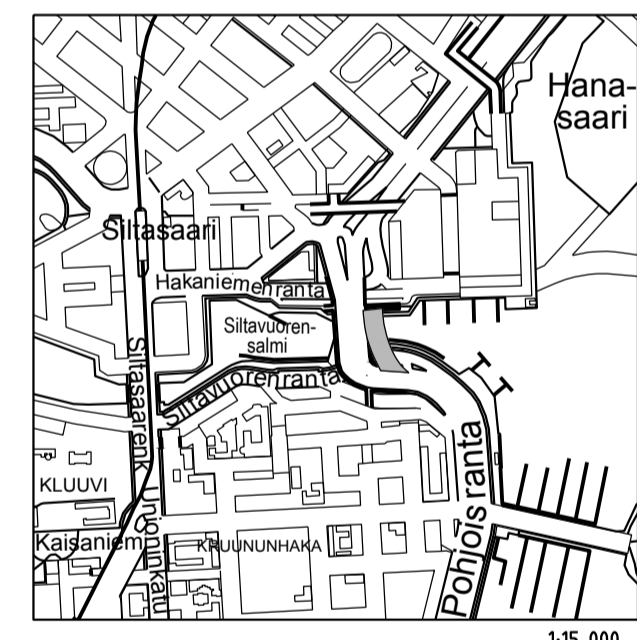
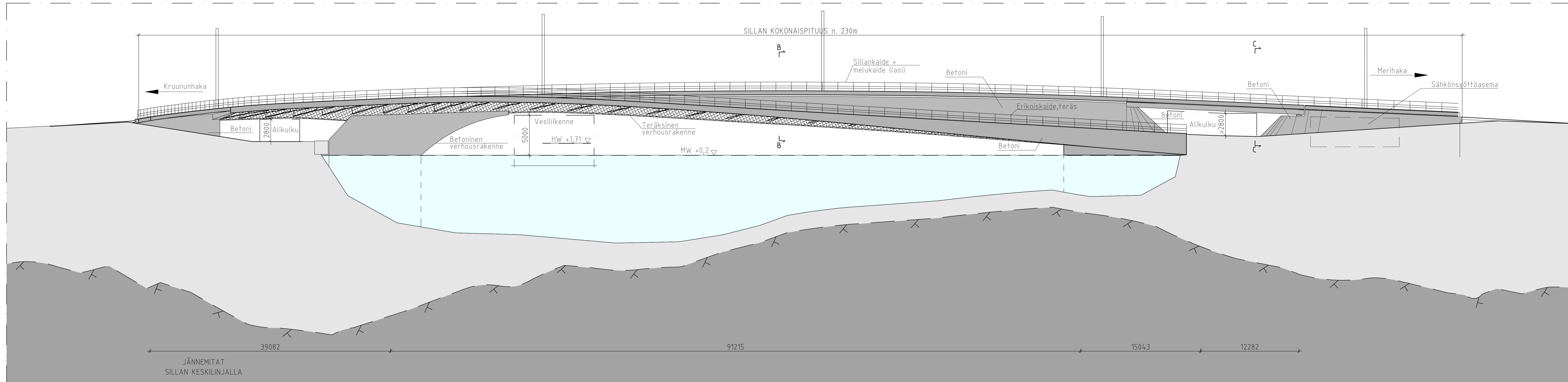


LEIKKAUS C-C 1:100



- PIIRUSTUSMERKINNÄT**
- Ajorata/jalkakäytävä ja pp, asfalttia
 - Asfaltti pp punainen
 - Reunatuki, luonnonkivi, punainen
 - Noppakivi, harmaa
 - Valubetoni harmaa / sillan reunapattiki
 - N2
 - 2: kiven nopparaita, harmaa
 - Kadun liikimääräinen korkeusasema
 - Sillan kaide
 - Ajojohde H2
 - Valaisinylväs
 - Portaali

SIVUKUVA A-A 1:200



Helsinki		Kaupunkiympäristön toimiala		www.hel.fi	
KAUP. OSA-ALUE		sähköposti: etunimi.sukunimi@hel.fi			
01. Kruununhaka, Kruununhaka, 11. Kallio, Siltasaari					
HAKANIEMENSILTA					
Katusuunnitelman pääpiirustus					
MK	LITTYY	314/15/1	NRG	314/15/2	KHS
1:500	KORVAA				KYLK
1:200	KORVATTU		TASOKORDINAATTO:	HYV.	30.9.2021 Reetta Putkonen
1:100	ASEMAKAAVA	12575	ETRS-GK25	TARK.	30.9.2021 Olli-Pekka Aalto
	LIKENNES.	6297	KIRJUSJÄRJESTELMÄ:	PROJ.	30.9.2021 Heidi Piironen
			N2000	HYV.	30.9.2021 Ari Savolainen
				TARK.	30.9.2021 Jussi Luukkainen
				LAAT.	30.9.2021 Aki Lehtinen



Kruunusillat - raitiotie
Siltasaarenkatu 11 A, 00530 Helsinki
www.kruunusillat.fi