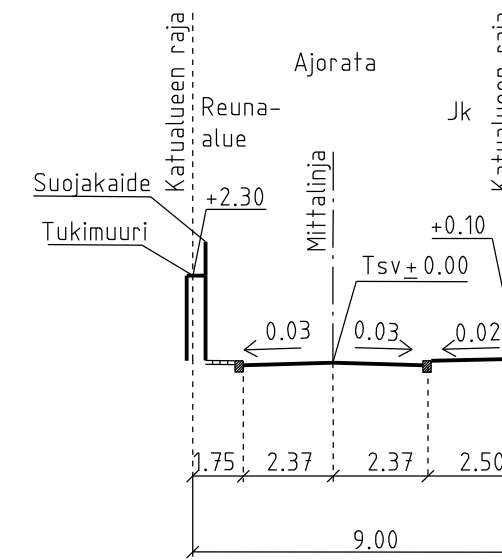
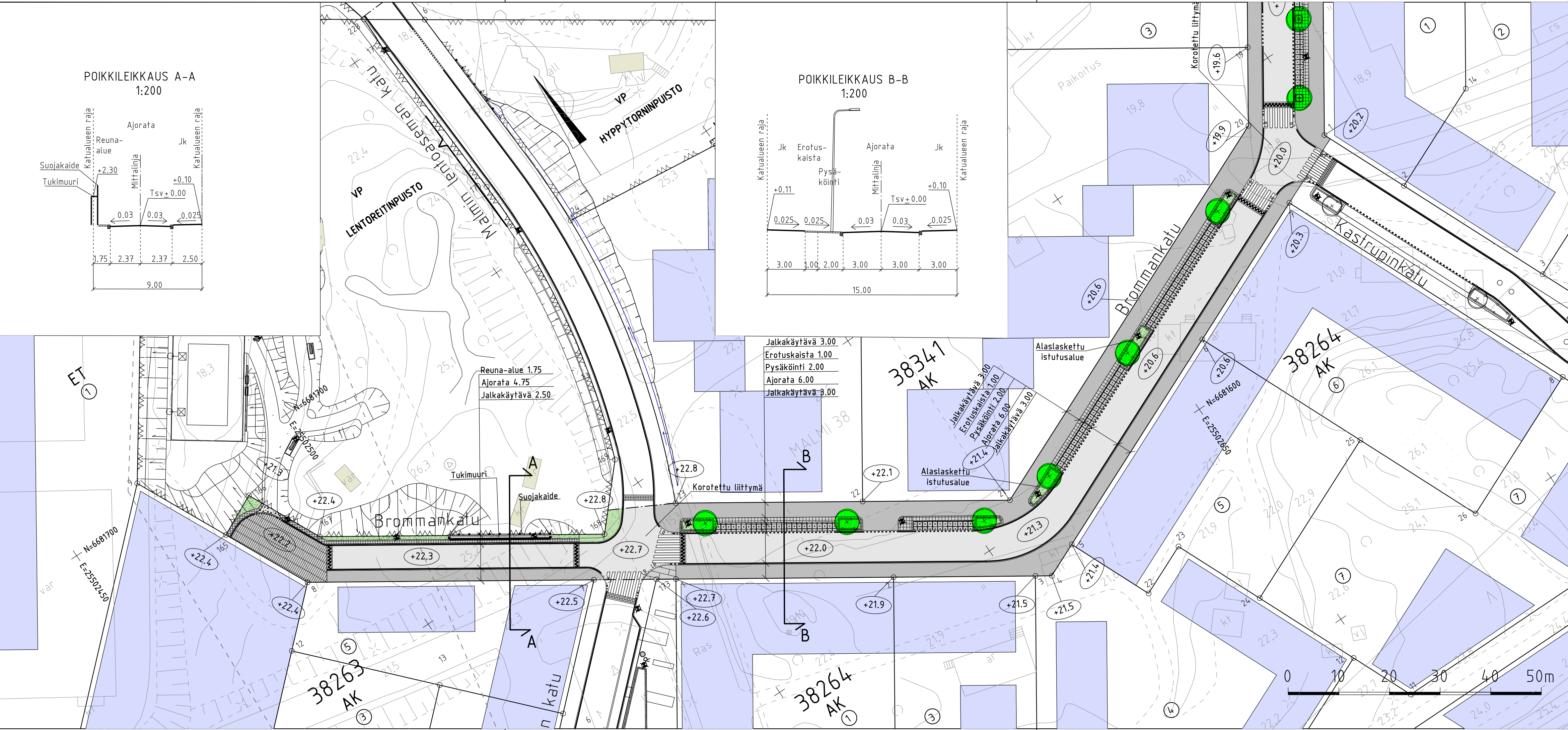
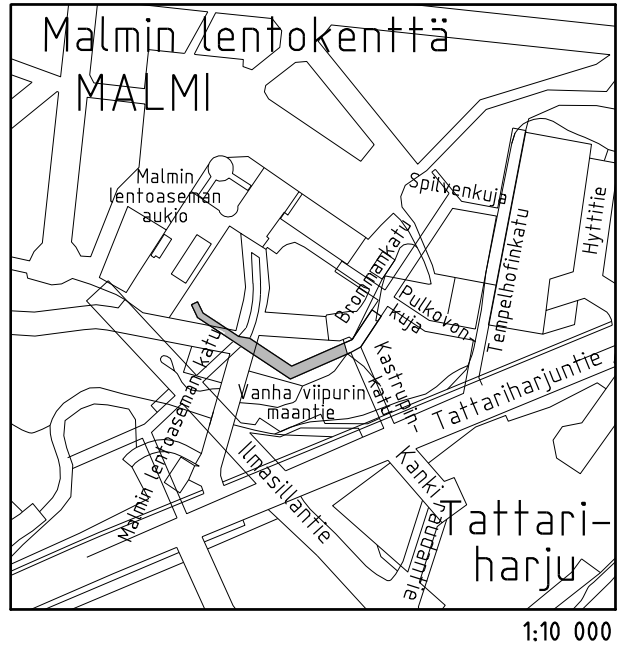
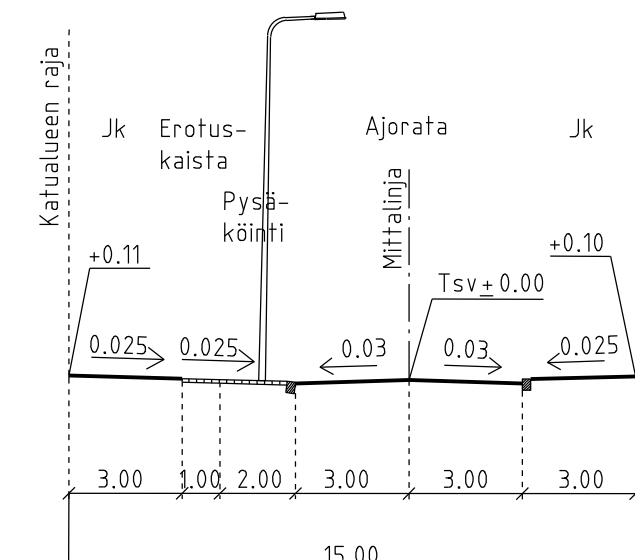


POIKKILEIKKAUS A-A  
1:200



POIKKILEIKKAUS B-B  
1:200



PIIRUSTUSMERKINNÄT

- Ajorata/jalkakäytävä, asfalttia
- Nurmikivi sepelisaumalla, harmaa
- Noppakiveys, harmaa
- Kivituhka
- Lehtipensas, matala ja/tai heinäistutukset
- Havupensas, matala
- Nurmi
- Nupukiveys, harmaa
- Istutettava lehtipuu 6 kpl
- Kadun likimääräinen korkeusasema
- Reunatuki, luonnonkivi, harmaa
- Reunatuki, madallettu / luiskattu, luonnonkivi, harmaa
- Reunatuki, upotettu, luonnonkivi, harmaa
- Valaisinpylväs
- Tukimuuri
- Istutuksien suoja-aita
- Suojakaide

Brommankatu kuivatetaan hulevesiviemäreillä, jotka liitetään Malmin lentoaseman kadun, Pulkovonkujan ja Spilvenkujan hulevesiviemäriin.

Katualueelle sijoittuva nykyinen kasvillisuus poistetaan.

Helsinki		Kaupunkiympäristön toimiala		www.hel.fi	
KAUP_OSA_OSA-ALUE		38. Malmi.		sähköposti: etunimi.sukunimi@hel.fi	
<b>BROMMANKATU</b>					
välillä Lentoreitinpuisto - Kastrupinkatu					
Katusuunnitelma					
MK	LIITTYY	NRO	32004/1	KHS	
1:500	KORVAA			KYLK	
1:200	KORVATTU	TASOKOORDINAATISTO:	ETRS-GK25	HYV.	10.11.2023 R. Putkonen
	ASEMAKAAVA	12623	KORKEUSJÄRJESTELMÄ:	TARK.	10.11.2023 I. Rantanen
	LIIKENNES.	7033	N2000	PROJ.	10.11.2023 A. Tirri
SWECO			Sweco Finland Oy	HYV.	6.11.2023 J. Brandt
			limainpori 1/2	TARK.	6.11.2023 T. Vaara
			00240 Helsinki	LAAT.	6.11.2023 B. Anwar
			p. 0207393000		