

Säätytalonpuistikon kunnostaminen

10.8.2023



Virtuaalimallinen video

Linkki Sitowisen Youtube-kanavalle, josta videon voi katsella:

<https://youtu.be/POhwhfuTYVFg>

Säätytalonpuistikko ja leikkiaitaus



SENAATTI



SITOWISE

Helsinki



SENAATTI

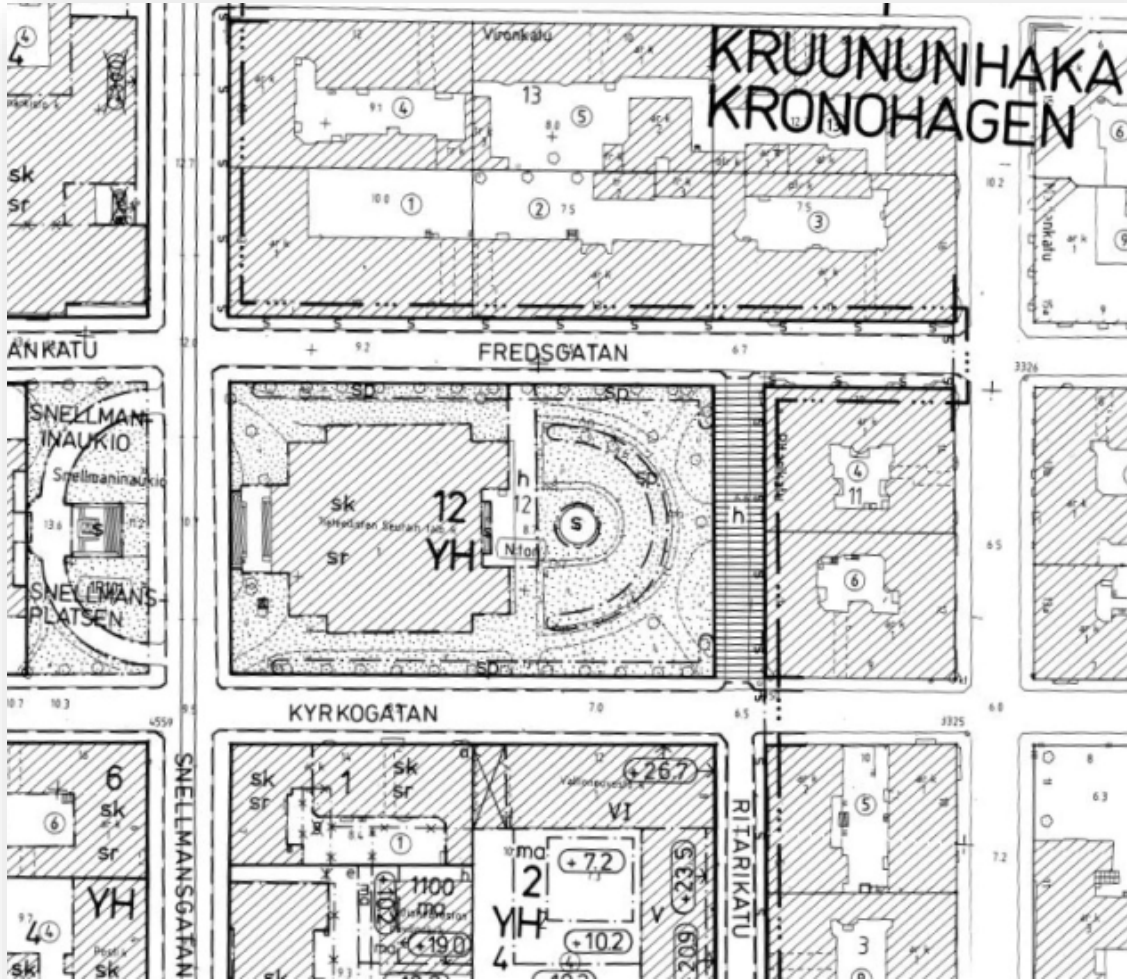
Säätytalonpuistikko Kruununhaassa



Kuva 38: Kruununhaan yleiset viheralueet.

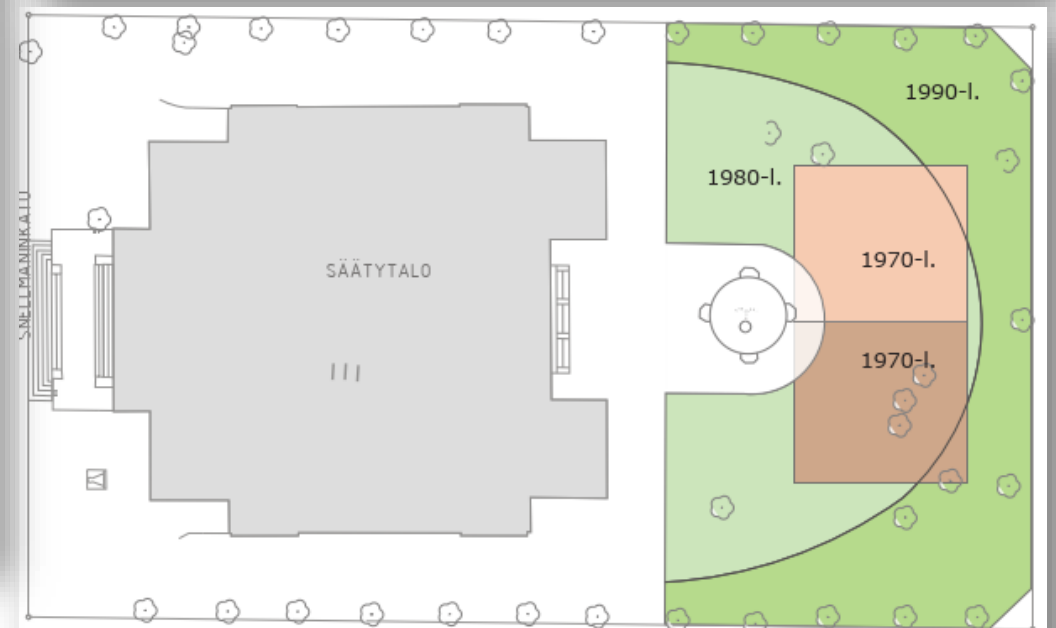
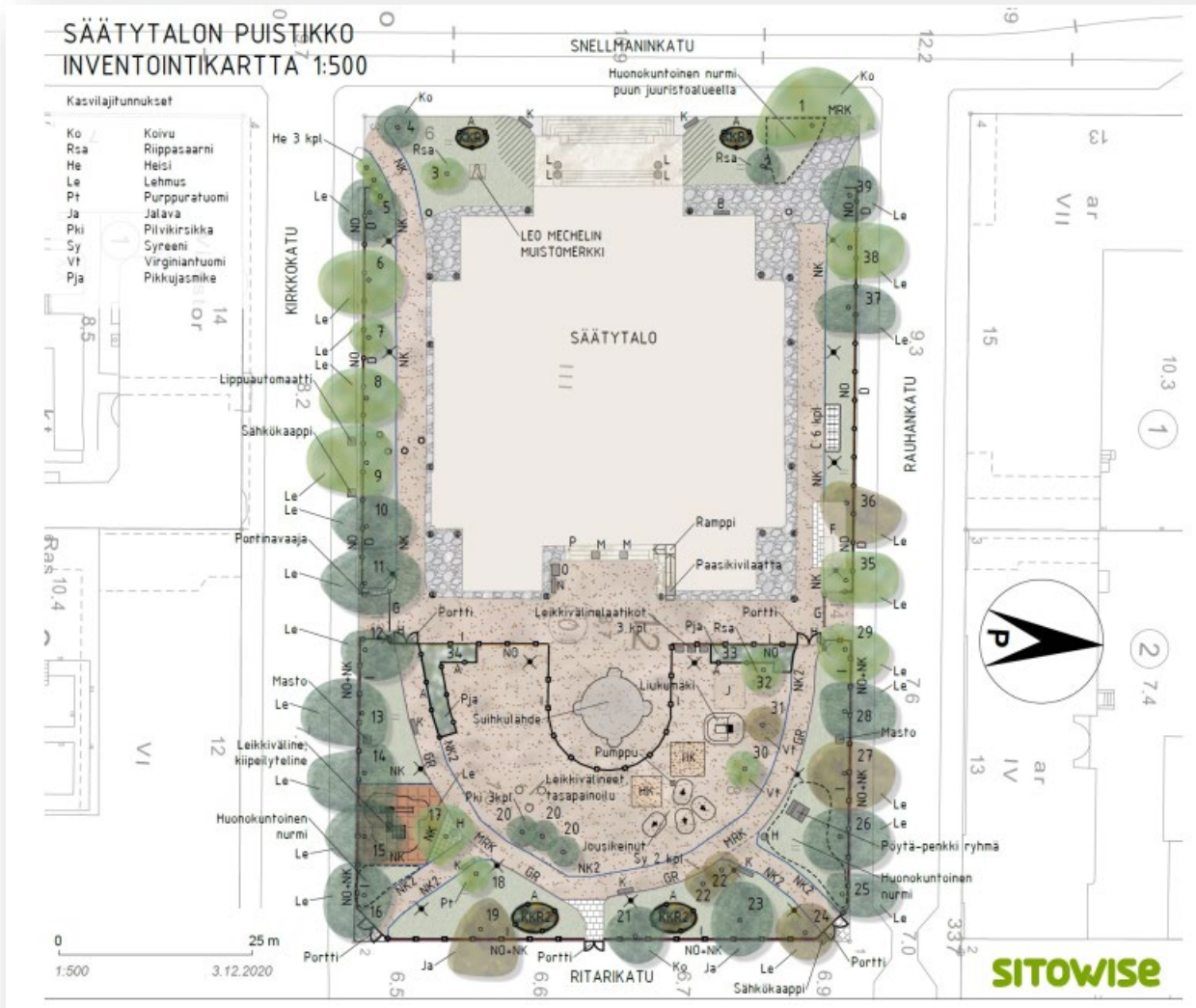
1. Säätytalon puisto
2. Ritaripuistikko
3. Liisanpuisto
4. Kirjanpuisto
5. Varsapuistikko
6. Pohjoisranta
7. Tervasaari

Säätytalonpuistikko voimassa olevassa asemakaavassa



Asemakaavassa suojeltua suihkulähdettä kiertää puolikaavassa "sp"-alue, joka tarkoittaa "säilytettävä tai istutettava puurivi". Tämä suojeltava puurivi-merkintä on sikäli mielenkiintoinen, että kyseisen puolikaaren kohdassa ei minkään ajanjakson suunnitelmassa ole esitetty puuriviä eikä siinä myöskään sellaista ole ollut tai ole nykyäänkään istutettuna. Vastaava merkintä kaavassa on sekä Rauhankadun että Kirkkokadun reunustoilla kasvavilla lehmuksilla, jotka puolestaan ovat olleet osa alkuperäistä sommitelmaa. Ehkä tällä merkinnällä on pyritty takaamaan alkuperäisen sommitelman kaarimuodon yleispiirteinen säilyminen, ja puurivin osoittaminen siihen on ollut kaavanlaatijan ratkaisu.

Säätytalonpuistikko nykyisin



Kuva 18. Tutkielma Säätytalonpuistikon aidatun leikkialueen laajenemisesta neljässä vaiheessa 1970-luvun alkupuoliskolta 1990-lopulle.

Säätytalonpuistikko aiemmin

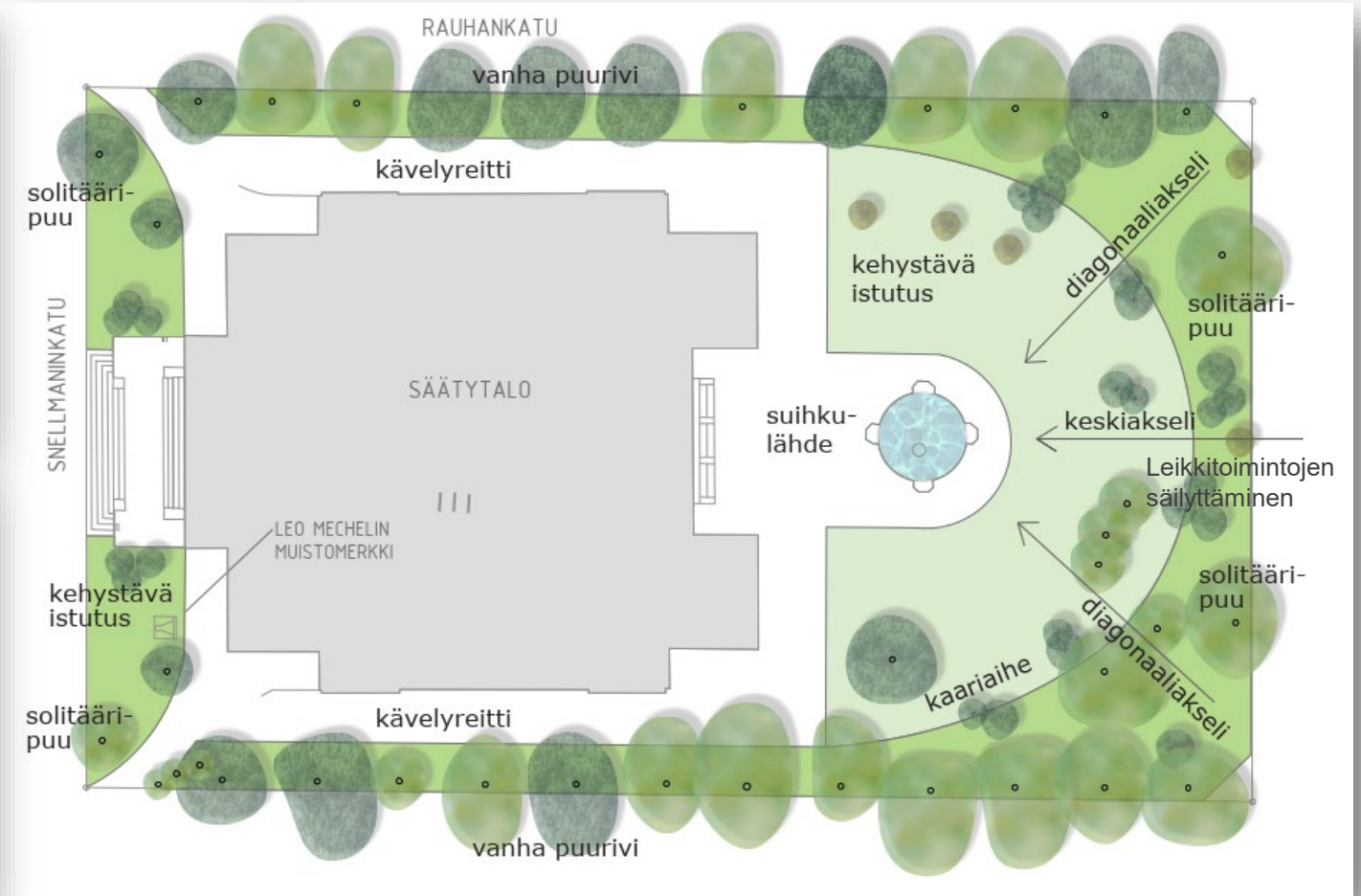
1901 Säätytalonpuistikko rakennettiin 1890-luvulla kaupunginpuutarhuri Svante Olssonin suunnitelman mukaan.



1907



Säätytalonpuistikon kunnostuksen tavoitteet



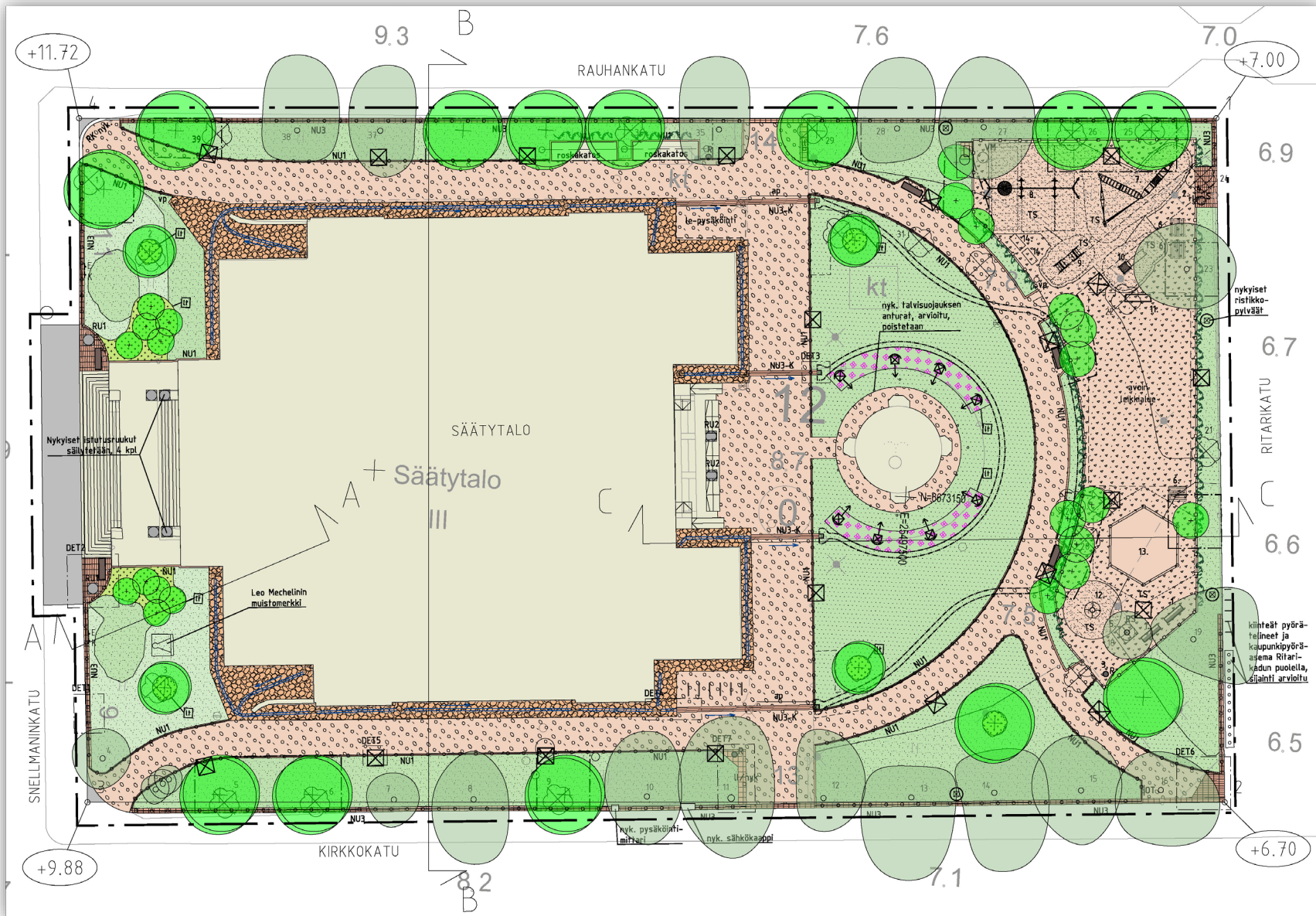
Säätytalonpuistikon suunnitelma

	Suunnittelualueen raja
	Asfaltti 8/100, 40 mm
	Kenttäkiveys; #100-150 mm, sekavärinen
	Nupukiveys; 220x140x140 mm, sekavärinen, ristipäähakattu, tiililadonta
	Noppakiveys; 90x90x90 mm, sekavärinen, ristipäähakattu, tiililadonta
	Pyöreärakeinen välipäTTY sora; punertava, raekoko #0-6 mm
	Turvasora; punertava, raekoko #2-8 mm, paksuus 400 mm
	Kivifuhka; punertava, raekoko #0-6 mm
	3:n kiven sekavärinen nupukiviraita; lohkoittu, 220x140x140 mm
	3:n kiven sekavärinen nupukivikouru; lohkoittu, 220x140x140 mm
	1:n kiven sekavärinen nupukiviraita; lohkoittu, 220x140x140 mm
	Nykyinen lehtipuu, numero viittaa inventointiluetteloon, ks. työselostuksen liite
	Istutettava lehtipuu
	Poistettava puu
	Istutettava pieni puu/rungollinen pensas
	Istutettava köynnös
	Kantava kasvualusta

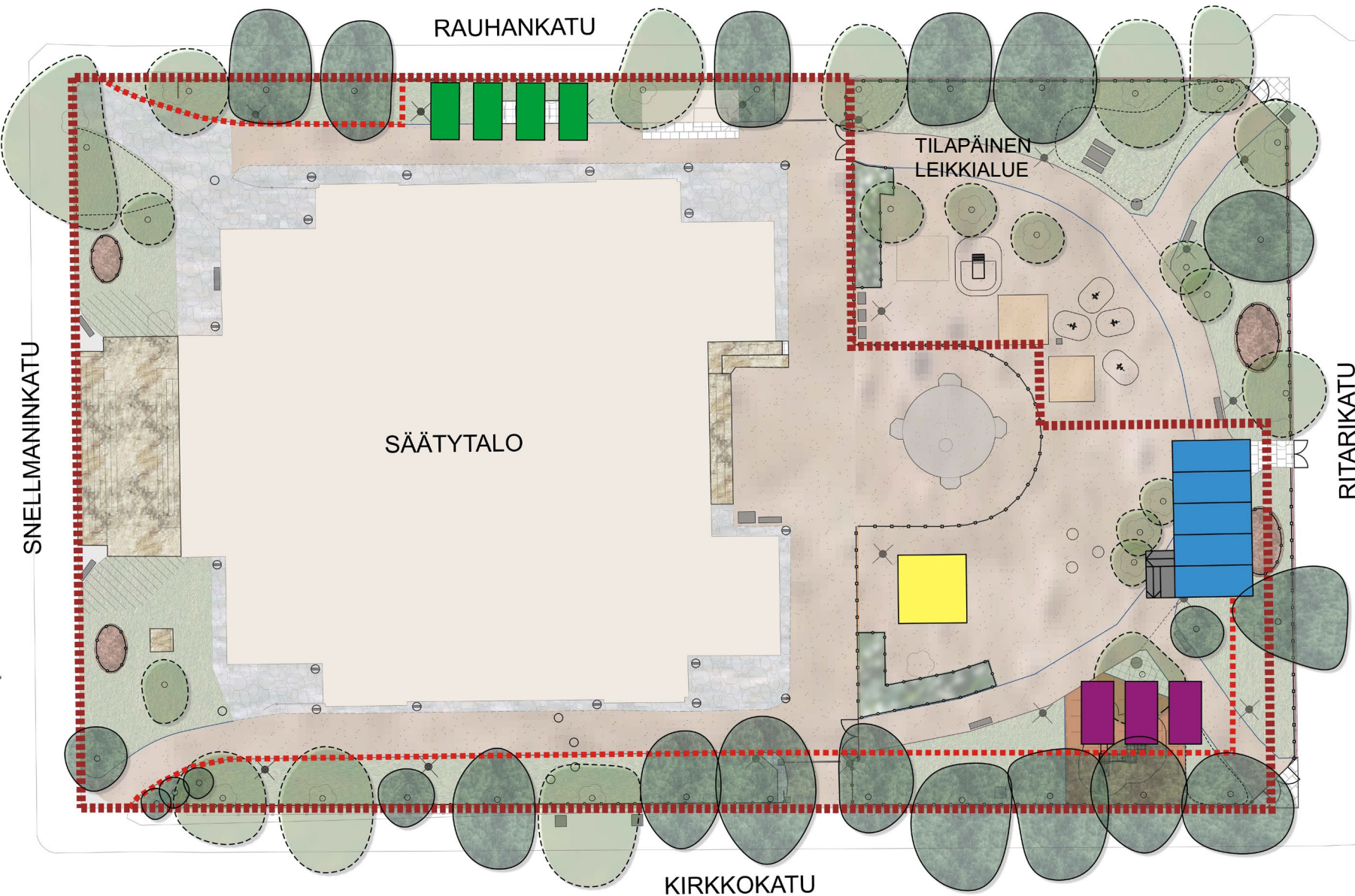
	Nykyinen/istutettava nurmi A1
	Istutettava perennaryhmä
	Istutettava ryhmäryusu-/perennaryhmä
	Leikkiväline, ks. leikkiaitauksen leikkivälineet ja varusteet
	Jalkapallomaali, ks. leikkiaitauksen leikkivälineet ja varusteet
	Leikkitarvikkeiden säilytyslaatikko, ks. leikkiaitauksen leikkivälineet ja varusteet
	Pöytä-penkkiryhmä, ks. leikkiaitauksen leikkivälineet ja varusteet
	Penkki, D8 HKI Koivunjalkapenkki, puuosat 172 M vaalea Helsinki-vihreä, metalliosat RAL9002 Grey White ja kuviot RAL 9011 Graphite Black, asennus betoniseen alustaattaan HKR111 2200x800x100 mm (Lappset Group Oy), 5 kpl
	Penkki, ks. leikkiaitauksen leikkivälineet ja varusteet
	Roska-astia, H1 HKI roska-astiamallisto 140 l, peittomaalattu teräs RAL 7021 Black Grey ja ruostumaton teräs, maa-asennus, 2 kpl
	Syväkeräisyssäiliö, ks. leikkiaitauksen leikkivälineet ja varusteet
	Pyöräteline, Nusser Quadro, grafiitinharmaa RAL7024, betonikiinnitys, 6 kpl
	Ajonestopuomi, nykyinen, siirretään, 2 kpl
	Ajonestopuomin lukulaitte, uusi 1 kpl/nykyinen 1 kpl
	Istutusastia, Vestre Pro Urba Reale Planter 600 l, 2 kpl, sisäänkäynnille/Vestre Pro Urba Reale Planter 130 l, 2 kpl, takaportaikkoon
	Infotaulu, ks. leikkiaitauksen leikkivälineet ja varusteet

	Opasteteline erillisen suunnitelman mukaan
	Koiranulkoitus-/lintujenruokkimiskieltoykyltti, Trollsmedjan-takorautakyltti n. 200x150 mm. Väri musta, teksti valkoinen, asennus suoja-aidan tolppaan, 4 kpl
	Runkosuoja, ks. leikkiaitauksen leikkivälineet ja varusteet
	Lattateräsrjaus; näkyvä h=0 mm, väri grafiitinmusta (RAL9011)
	Kolmilankaverkko-aita; h=1200 mm, väri grafiitinharmaa (RAL7024)
	Kasvillisuuden suoja-aita; Helsingin tyyppikaidemallisto, h=400 mm, väri grafiitinharmaa (RAL7024)
	Käyntiportti; leveys 1000 mm, h=1200 mm, väri tummanharmaa (RAL7021), 3 kpl Huoltoportti; leveys 2000 mm, h=1200 mm, väri tummanharmaa (RAL7021), 1 kpl
	Puistovalaisinpylväs/ripustuspylväs/kohdevalaisin
	Kesävesiposti, Waterboys Vattenpost GART+Art Junior, ruostumaton teräs ja messinki, 2 kpl
	Uusi kaivo, umpikansi/riitlökansi/ilmastus- ja kosteutuskaivo
	Ilmastointi salaaja ja ilmastointiputki
	Nykyinen kaivo, umpikansi/riitlökansi
	Poistettava kaivo
	Korkeusasema
	Suunniteltu kouru
	Pinfakasvualustan alla oleva suotoreitti kantavasta kasvualustasta (raekoko #16-32) ja biohillestä









Säätytalonpuistikon suunnitelma



Työmaasuunnitelma



MERKINNÄT:

-  TYÖMAA-AITA
-  TYÖMAAN SISÄINEN SUOJA-AITA
-  SUURSÄKIT
-  VARASTOKONTIT
-  TYÖMAAKOPIT
-  NOSTOKURKI
-  SÄILYTETTÄVÄ PUU
-  UUSITTAVA PUU

Kiitos!

petra.rantalainen@hel.fi

selja.flink@senaatti.fi

ismo.hakkinen@sitowise.com

laura.turunen@sitowise.com



Helsinki

