

Merikasarmipuisto

Puistosuunnitelmaluonnos

Helsinki

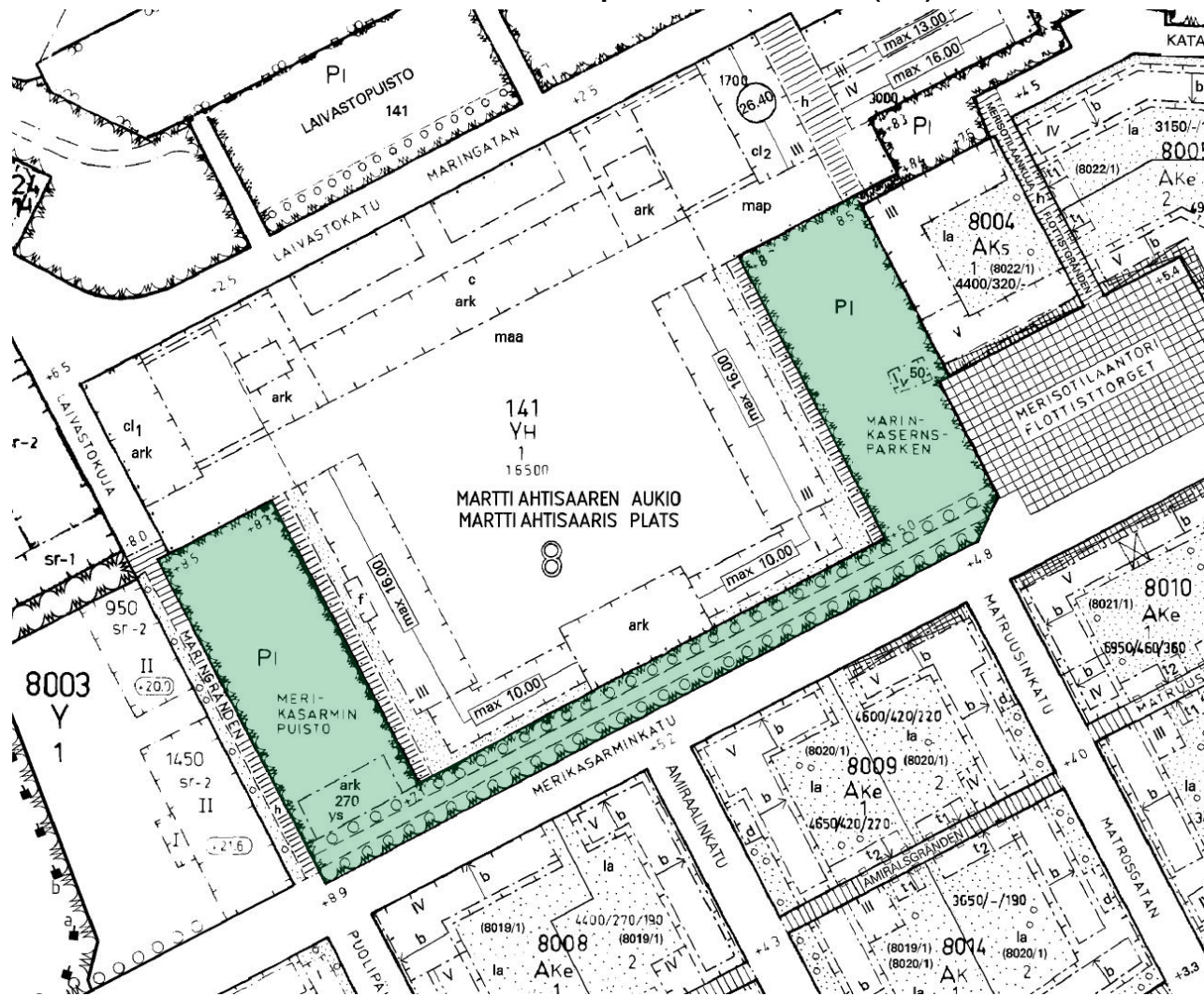


Sijainti Katajanokalla ja nykytilanteen ilmakuva



Voimassa oleva asemakaava (1976, vahvistettu 1977)

Asemakaavassa istutettavaa puistoaluetta (PI)

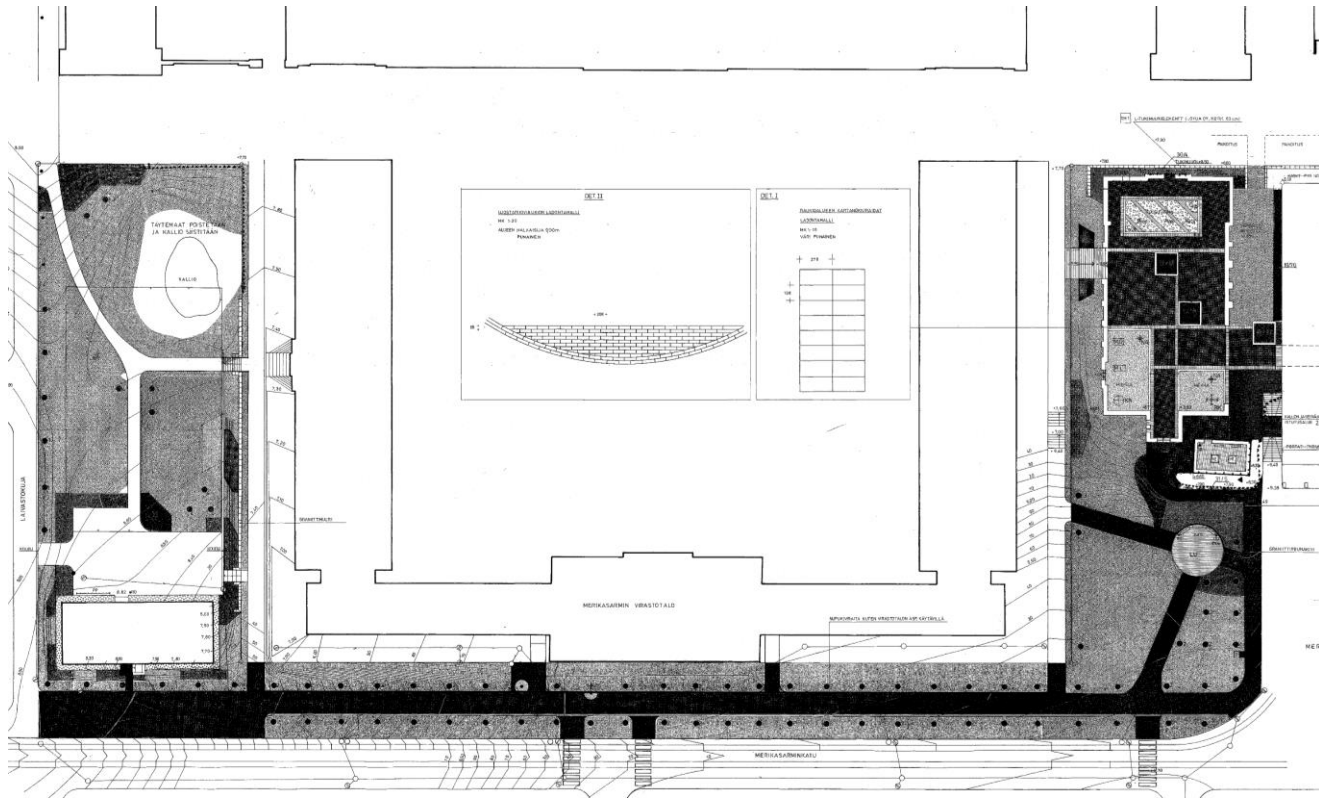


Kuuluu Katajanokan vanhan osan RKY-alueeseen



Puiston historiaa

Puistosuunnitelma on valmistunut vuonna 1986 ja puisto toteutettiin tämän jälkeen suunnitelman mukaisesti. Puiston itäosassa varastorakennuksen tiilirakenteiset ulkoseinät on osittain purettu vuonna 1986 ja jätetty mataliksi muureiksi.



Lars Liljefors / HKR
suunnitelma 1986

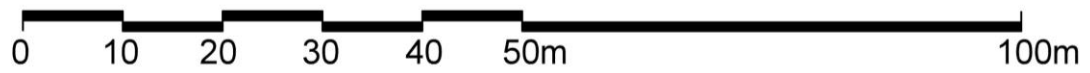
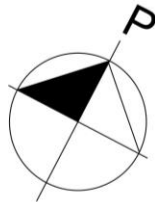
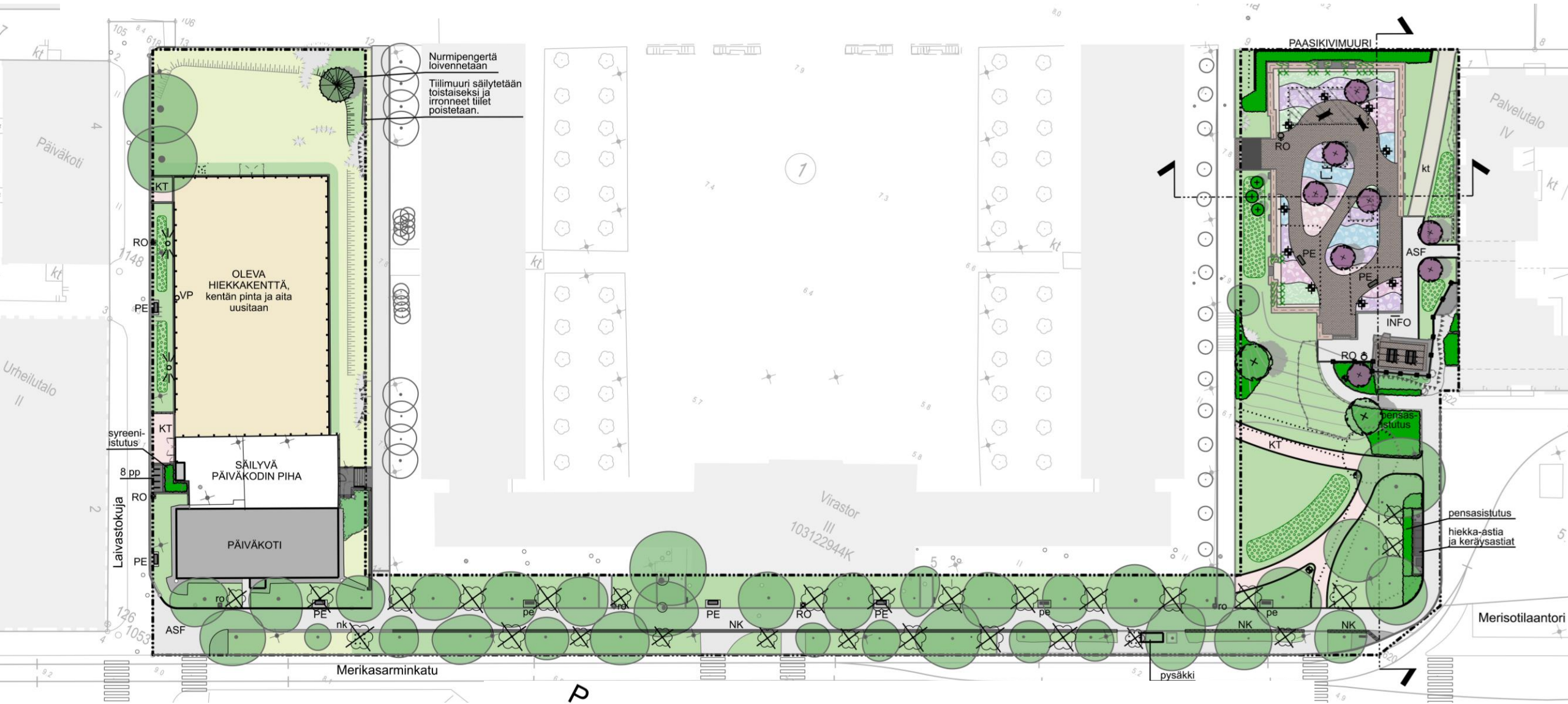


Varastorakennus vuonna 1979



Purettiin vuonna 1986

Puistosuunnitelmaluonnos



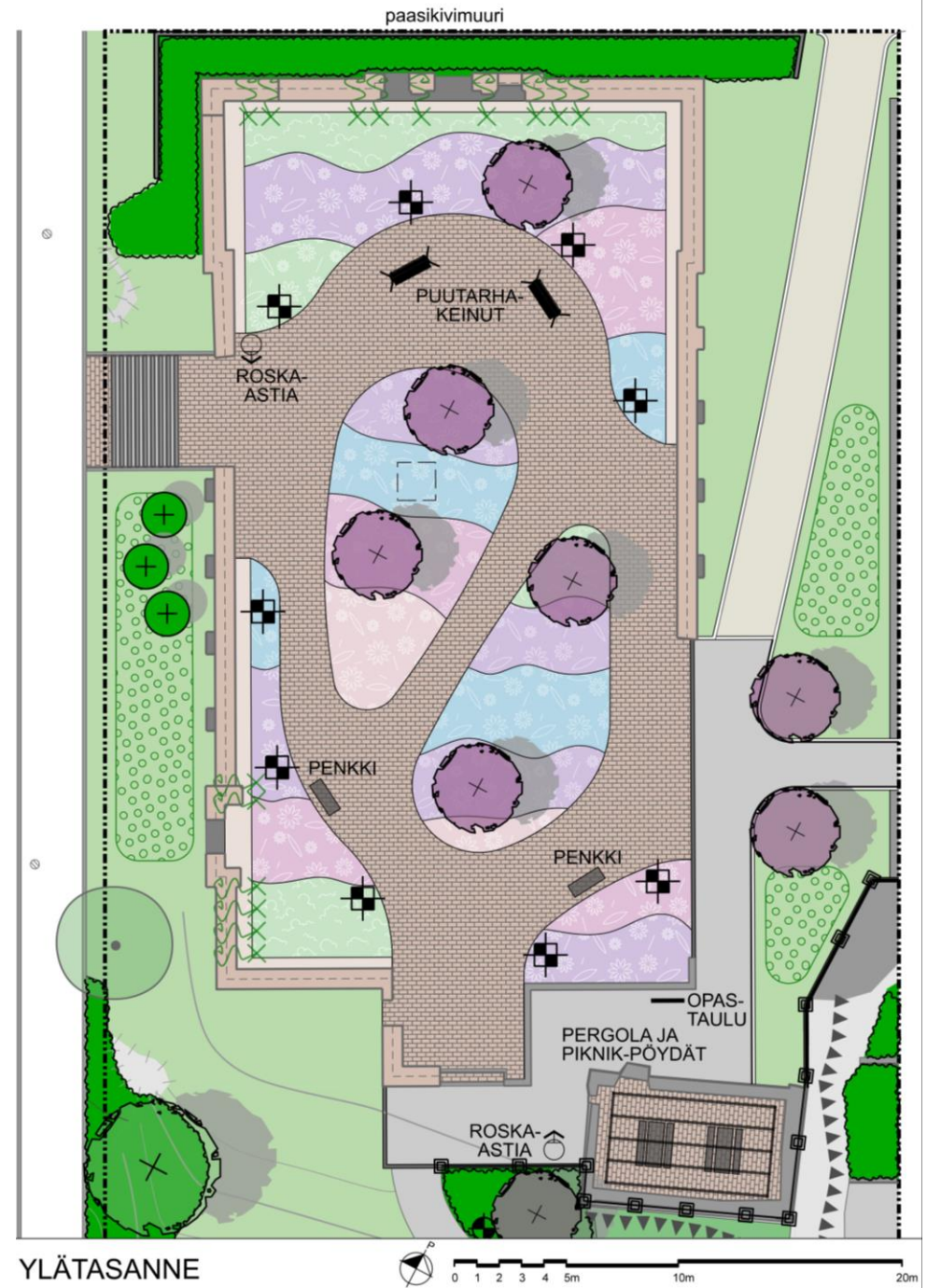
Puistosuunnitelmaluonnos / itäosa, havainnekuva



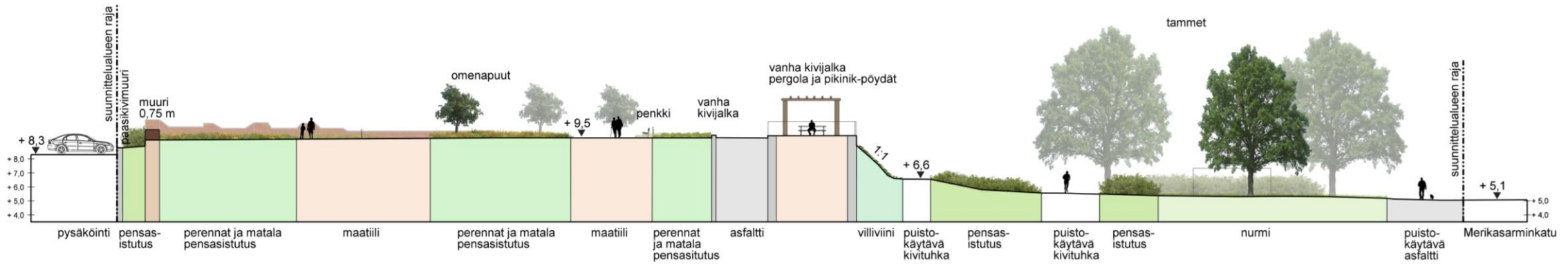
18.9.2023

Puistosuunnitelmaluonnos / itäosa

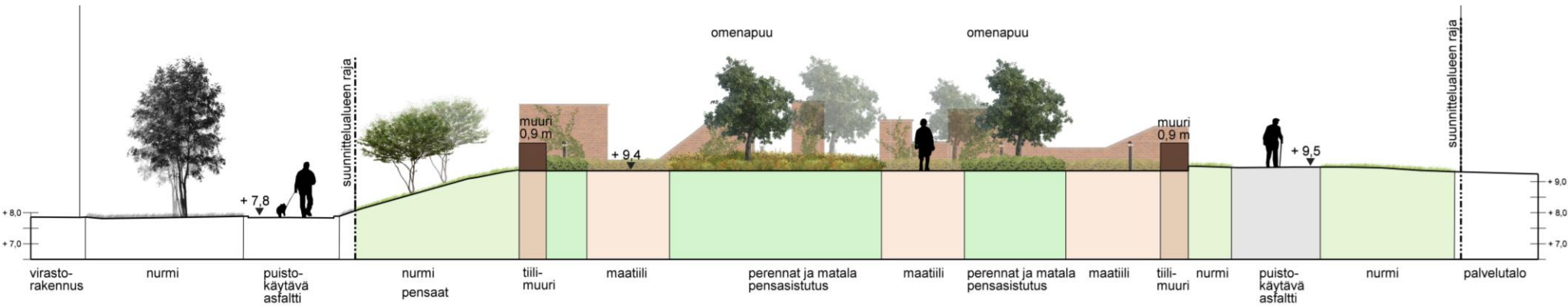
Ideakuvia



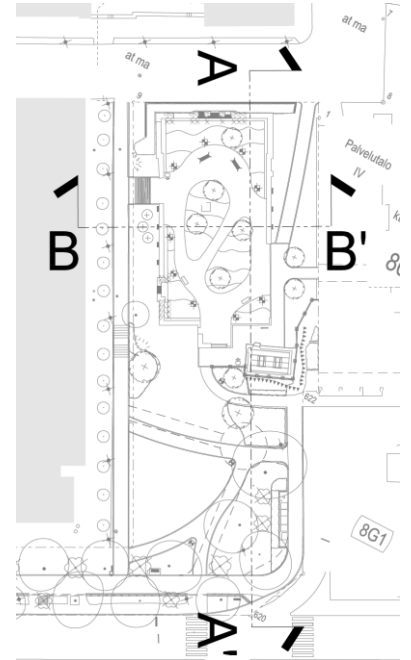
Puistosuunnitelmaluonnos / itäosa, poikkileikkaukset



Leikkaus A-A'



Leikkaus B-B'



Puiston itäosan tiilimuurit

- ei suojelustatusta
- v. 2013 aluesuunnitelman mukaan voidaan huonokuntoisina purkaa
- kuntotutkimus muureista vuonna 2017:
 - muurin tiilet eivät ole pakkasen kestäviä
 - muuri on rapautunut laajoilta alueilta
 - muuri ei tule kestävään ilmastorasitusta suojaamatta
- kuntotutkimus muureista vuonna 2023:
 - tässä tutkimuksessa havaittiin samoja asioita kuin edellisissä kuntotutkimuksissa

Tiilimuuria on paikattu ja korjattu useaan otteeseen. Noin v. 2013 tehtiin laajoja korjaustöitä ja n. v. 2016 hätäkorjaus tiilien tippumisvaaran vuoksi. Muurien vaurioituminen on jatkunut korjauksien jälkeen ja jatkuu edelleen. Tiiliä puuttuu ja vaurioituminen on laajaa etenkin muurin alaosassa.



Puistosuunnitelmaluonnos / tiilimuurien kunnostaminen



Korjausperiaate:

- Muurit korjataan nykyisen korkeuden mukaan. Irronneet tiilet ja halkeamakohdat korjataan. Muurit tuetaan niin, että romahtamisvaara poistuu. Muurin kannen käsittelylle mietitään erilaisia vaihtoehtoja jatkosuunnittelussa.
- Maanpinta muurin juurella muotoillaan viettäväksi, jotta pintavesi ei kerääny muurin juureen.
- Muurin korkeimpiin kohtiin (>1 m) asennetaan köynnösvaijerit ja istutetaan köynnöksiä, mikä vähentää houkutusta kiipeillä muurien päälle.

Perustelut toimenpiteille:

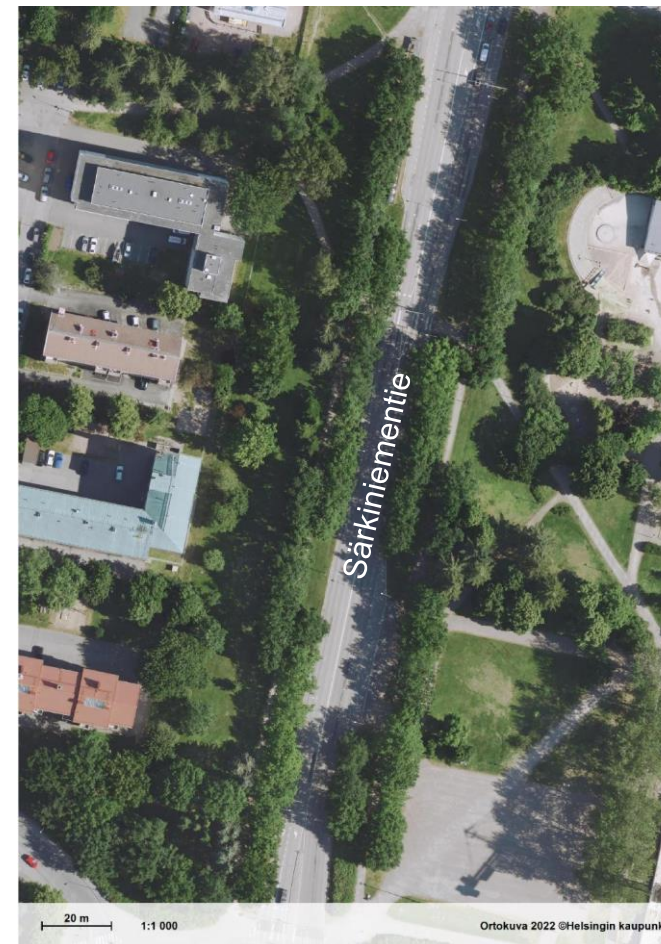
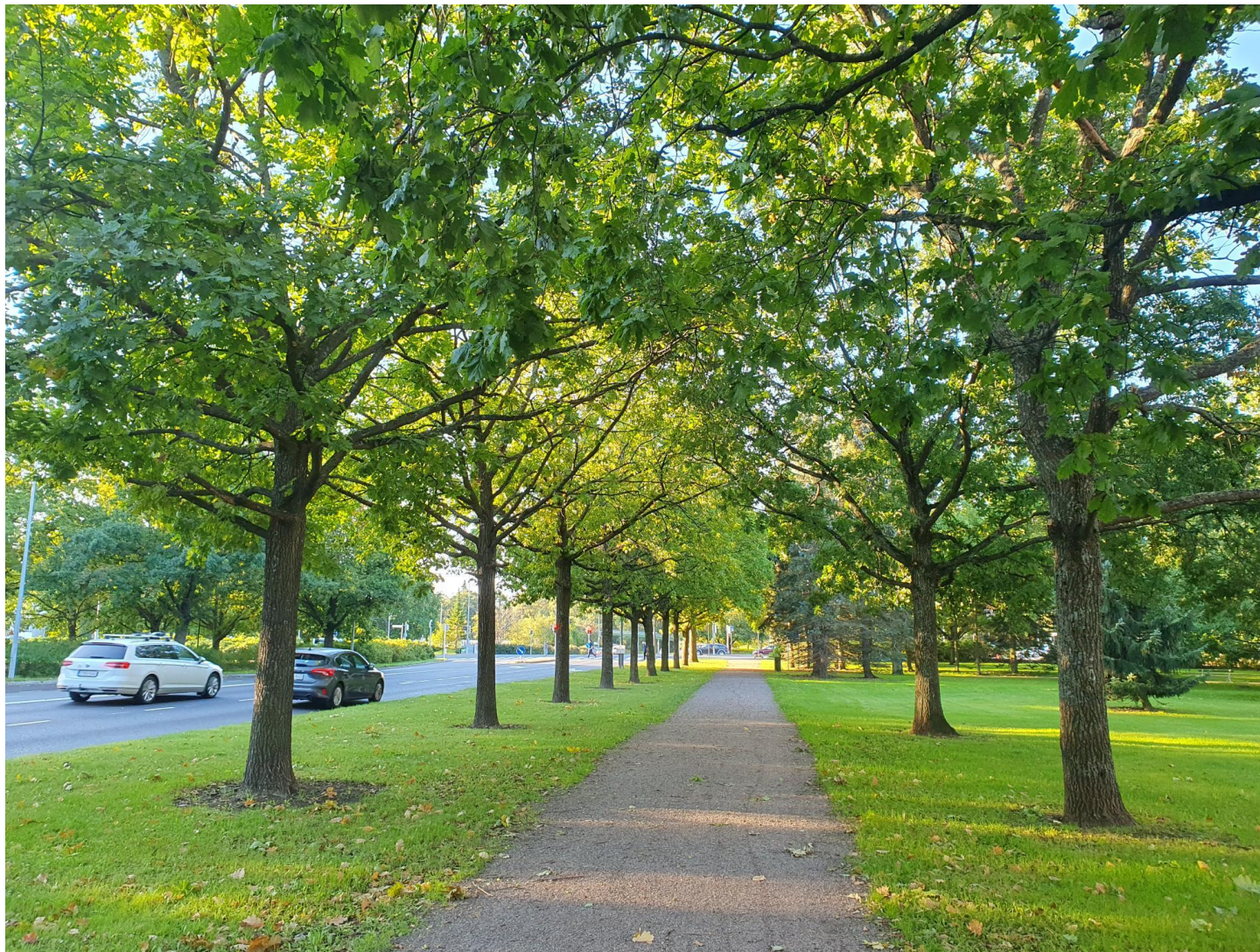
- Asukkaiden toiveena on ollut muurien säilyttäminen nykyisellään.
- Muurit ovat muistuma alueen historiasta ja tärkeä osa kaupunginosan identiteettiä.

Merikasarminkadun tammikujanne

- Istutusväli (< 6m) liian tiheä tammelle
 - latvuksista kehittyä toispuoleisia ja supistuneita
 - avoimemmassa tilassa kujanteen yksittäiset puut kehittyvät paljon näyttävämmän näköisiksi
 - toistensa lomiin kasvavat oksat hankaavat ja varjostavat toisiaan
 - pidempi istutusväli ja suurempi kasvualustan määrä per puu mahdollistaa puiden kasvamisen tammelle luontaiseen latvusmuotoonsa
- Kasvualustaa liian vähän/ puu
 - kasvu tyrehtyy ennenaikaisesti, kun puut kilpailevat keskenään ravinteista ja vedestä
 - kuivat kesät erittäin haastavia
 - stressaantuneet puut alttiimpia taudeille ja tuholaisille
- Hoitotoimenpiteet haastavia
 - oksia joudutaan liikatiheyden vuoksi poistamaan runsaasti
 - tilanteessa, missä joudutaan poistamaan huonokuntoinen puuyksilö tiheästä rivistä, on todennäköistä että myös viereiset hyväkuntoiset puut vaurioituvat kaatotoimenpiteiden yhteydessä
 - Yksittäisten puiden täydennysistuttaminen onnistuu paremmin, kun puiden istutusväli on suurempi. Uusi puu saa riittävästi valoa, eikä viereisiä puita jouduta leikkaamaan uuden puun valontarpeen vuoksi.



Tammikujanne, esimerkkikohde Lauttasaassa



Esimerkki harvemmallä istutusväillä kasvavista tammiriveistä Lauttasaaren Särkiniementiellä

Puistosuunnitelmaluonnos / eteläosa, havainnekuva



VE 1:

- Tammikujanne on harvennettu

Näkymä Merikasarminkadun suuntaiselta puistokäytävältä itään päin

Puistosuunnitelmaluonnos / eteläosa, havainnekuva



VE 2:

- Tammikujanne säilyy nykyisellään

Näkymä Merikasarminkadun suuntaiselta puistokäytävältä itään päin

Puistosuunnitelmaluonnos / eteläosa, havainnekuva



VE 1:

– Tammikujanne on harvennettu

Näkymä Merikasarminkadulta
tammikujanteelle ja puiston itäosaan

Puistosuunnitelmaluonnos / eteläosa, havainnekuva



VE 2:

- Tammikujanne säilyy nykyisellään

Näkymä Merikasarminkadulta
tammikujanteelle ja puiston itäosaan

Kiitos