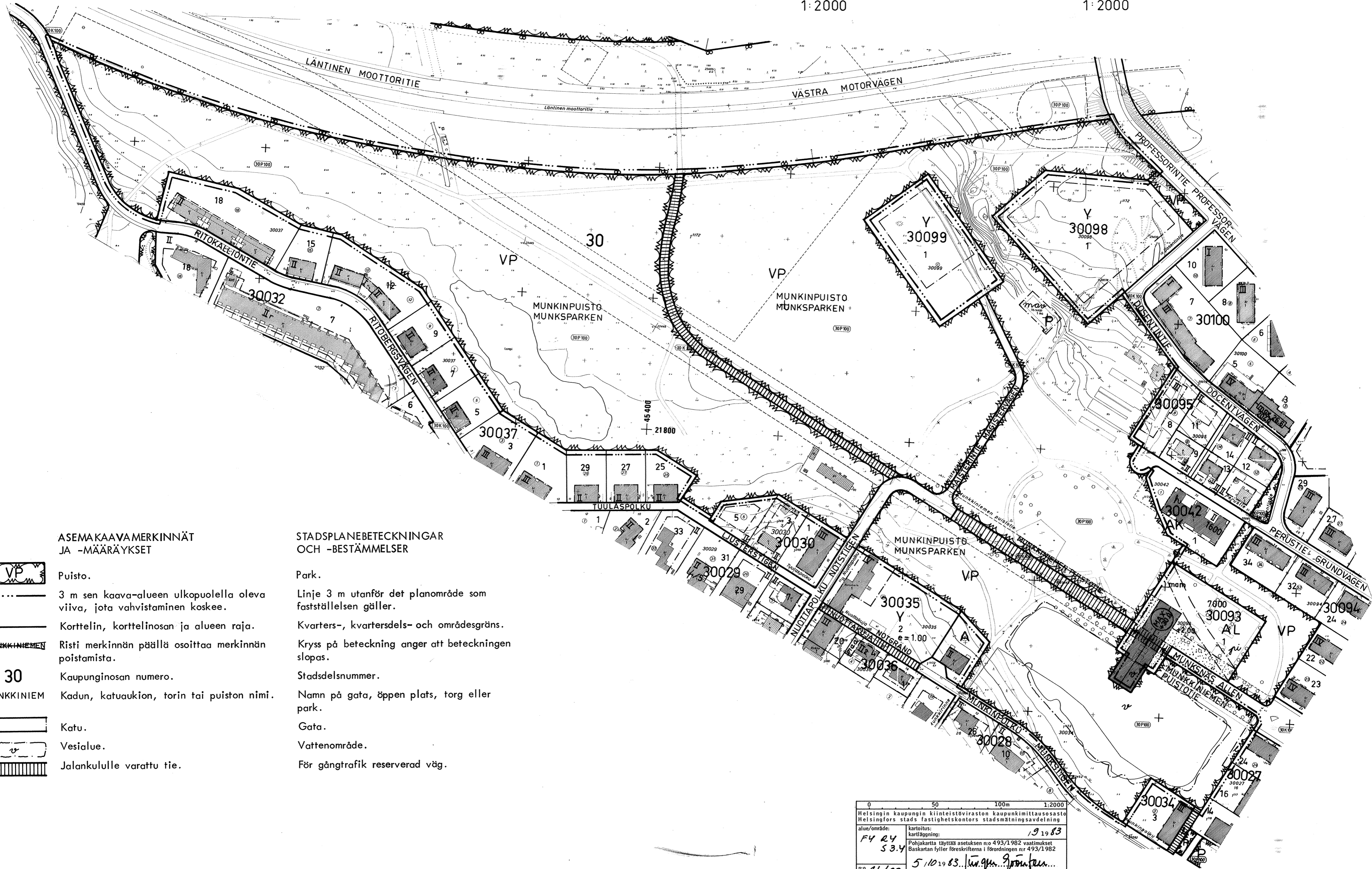


HELSINKI




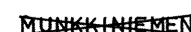

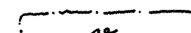

30. KAUPUNGINOSA MUNKKINIEMI
 PUISTOALUE
 ASEMAKAAVAN MUUTOS
 1:2000

HELSINGFORS

30 STADSDELEN MUNKSNÄS
 PARKOMRADET
 STADSPLANEÄNDRING
 1:2000



ASEMAKAAVAMERKINNÄT JA -MÄÄRÄYKSET

-  Puisto.
-  3 m sen kaava-alueen ulkopuolella oleva viiva, jota vahvistaminen koskee.
-  Korttelin, korttelinosan ja alueen raja.
-  Risti merkinnän päällä osoittaa merkinnän poistamista.
- 30** Kaupunginosan numero.
- MUNKKINIEMI** Kadun, katuaukion, torin tai puiston nimi.
-  Katu.
-  Vesialue.
-  Jalankululle varattu tie.

STADSPLANE BETECKNINGAR OCH -BESTÄMMELSER

- Park.**
 Linje 3 m utanför det planområde som fastställelsen gäller.
- Kvarters-, kvartersdels- och områdesgräns.**
 Kryss på beteckning anger att beteckningen slopas.
- Stadsdelsnummer.**
 Namn på gata, öppen plats, torg eller park.
- Gata.**
- Vattenområde.**
- För gångtrafik reserverad väg.**

0	50	100m	1:2000
Helsingin kaupungin kiinteistöviraston kaupunkimittausosasto Helsingfors stads fastighetskontors stadsmåtningsavdelning			
alue/område: F4 24 53.4	karttoitus: karttögnning: 19 19 83	Pohjakartta täytettyä asetuksen n:o 493/1982 vaatimukset Baskartan fyller föreskrifterna i förordningen nr 493/1982	
n:o 81/83	5/10/83	piiri-insinööri/struktursingenjör	

HELSINGIN KAUPUNGIN KAUPUNKISUUNNITTELUVIRASTO ASEMAKAAVAOSASTO	8832	HELSINGFORS STADS STADSPLANERINGSKONTOR STADSPLANEAVDELNINGEN
PIIRUSTUS RITNING LÄSNÄMND AV... 19.1.1984	K. LAAPOTTI	PIRTÄNYT RITAD AV... M. LEINO
NAHTÄVÄNÄ/TILL PÅSEENDE 19.2.-2.3.1984		KVSTÖ/STGE
VAHVISTUNUT/FASTSTÄLLD Khs 19.3.1984		